

10 Backstage und Hilfen

Grundlegende Programmeinstellungen ändern Sie in den **Excel-Optionen** über die sogenannte **Backstage-Ansicht**. Hier finden Sie Möglichkeiten, AutoKorrektur-Einträge zu definieren, den Speicherort zu ändern oder die Anzahl der Tabellenblätter für neue Arbeitsmappen zu ändern.

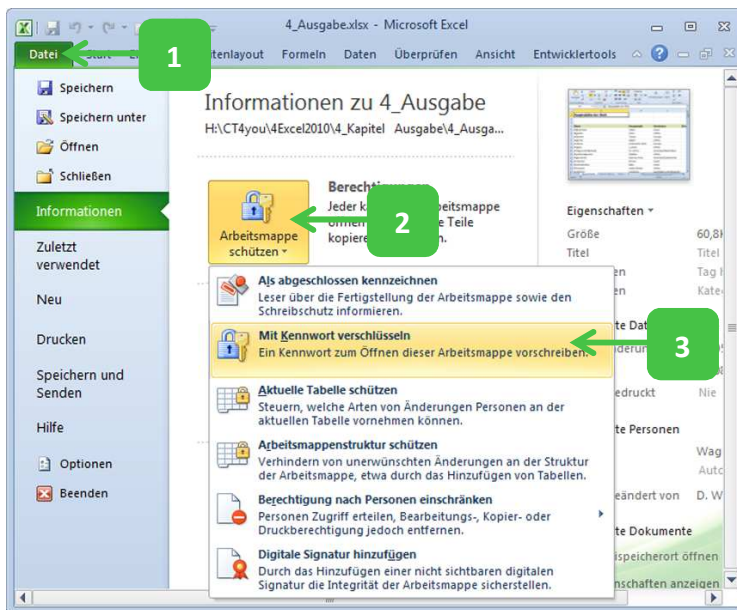
In diesem Kapitel erhalten Sie einen kurzen Überblick über einige Optionen, legen eine AutoKorrektur an und erfahren, wie Sie nach einem Eintrag suchen und diesen Eintrag ersetzen lassen.



Backstage

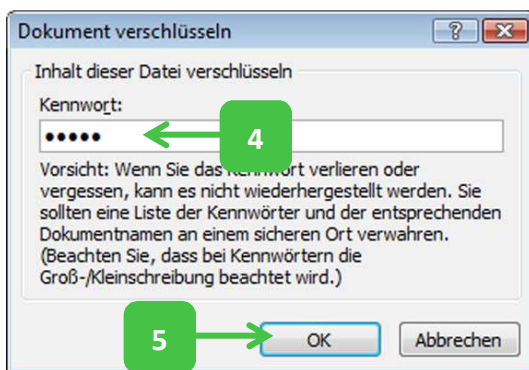
Grundlegende Informationen zur Datei erhalten Sie im Register **Datei**, in der so genannten **Backstage-Ansicht**. Hier geben Sie auch ein Kennwort zum Schutz der Arbeitsmappe ein.

Schutz



1. Klicken Sie auf **Datei**.
2. Klicken Sie auf **Arbeitsmappe schützen**.
3. Klicken Sie auf **Mit Kennwort verschlüsseln**.

Das Dialogfeld **Dokument verschlüsseln** wird eingeblendet.



4. Geben Sie ein *Kennwort* ein.

Information: Excel zeigt beim Tippen Punkte an, damit das Kennwort nicht von Schulterguckenden erspäht werden kann.

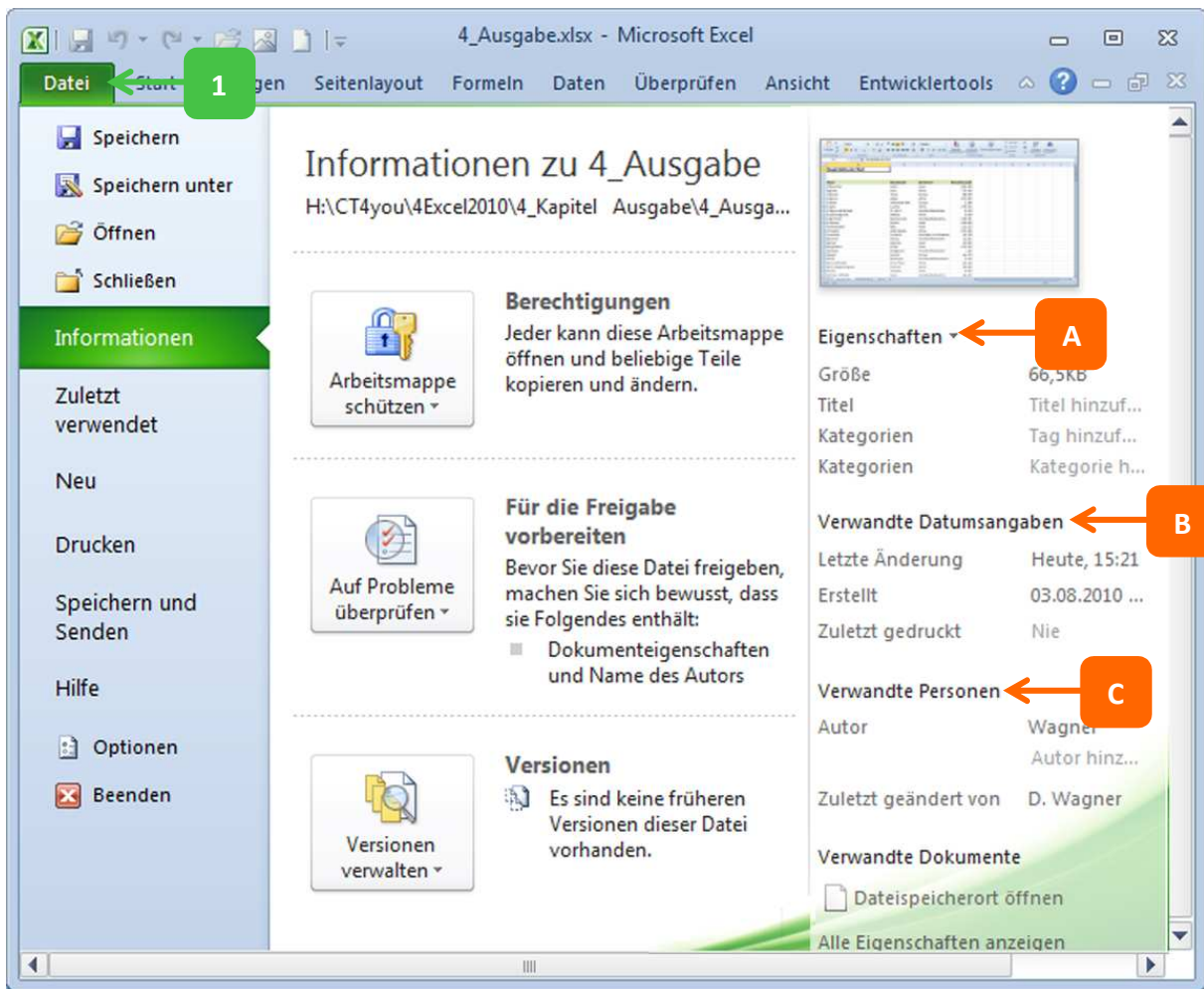
5. Klicken Sie auf **OK**.
6. Geben Sie das Kennwort in dem nun eingeblendeten Dialogfeld **Kennwort bestätigen** noch einmal ein.



7. Bestätigen Sie wieder mit **OK**.

Information: Beim Öffnen dieser Arbeitsmappe wird automatisch das Dialogfeld **Kennwort eingeben** eingeblendet. Geben Sie das richtige Kennwort zum Öffnen ein.

Informationen




1. Klicken Sie auf **Datei**.

Die **Eigenschaften** der Datei werden rechts im Fenster angezeigt.

A Sie sehen die **Eigenschaften** wie **Größe**, **Titel** und **Kategorien**.

B **Verwandte Datumsangaben** werden angezeigt, wie **Letzte Änderung**, **Erstellt** und **Zuletzt gedruckt**.

C **Verwandte Personen**, also die **Autoren** der Datei, werden angezeigt.

- ✓ Lassen Sie die **Eigenschaften** über der Tabelle anzeigen: Klicken Sie auf **Datei**. Klicken Sie auf den Listenpfeil der **Eigenschaften**. Klicken Sie auf **Dokumentbereich anzeigen**. Zum Schließen klicken Sie auf  oben rechts.

