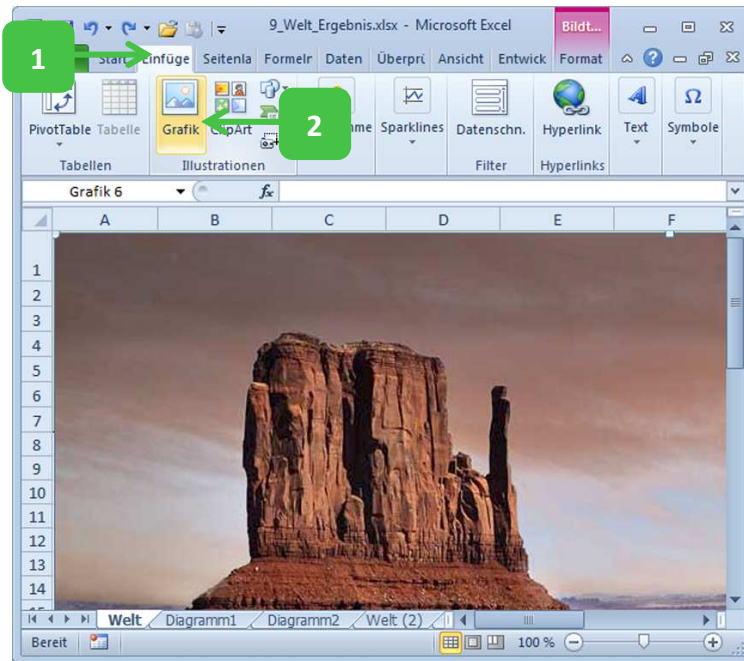


## Grafiken

Fügen Sie auch passende Grafiken in die Tabelle ein. Zur Auswahl stehen abgespeicherte Bilder und ClipArts aus dem installierten ClipArt-Katalog. Hier erfahren Sie zudem, wie Sie eingefügte Grafiken formatieren und deren Größe ändern.

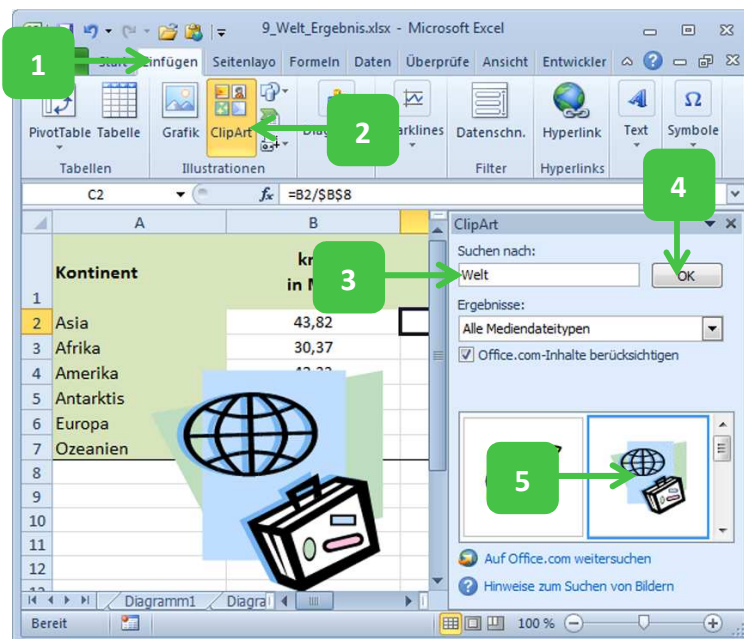
### Bilder einfügen



1. Klicken Sie auf **Einfügen**.
2. Klicken Sie auf **Grafik**.

Klicken Sie aus dem Ordner **Beispielbilder** ein Bild an. Excel fügt das Bild über der Tabelle ein.

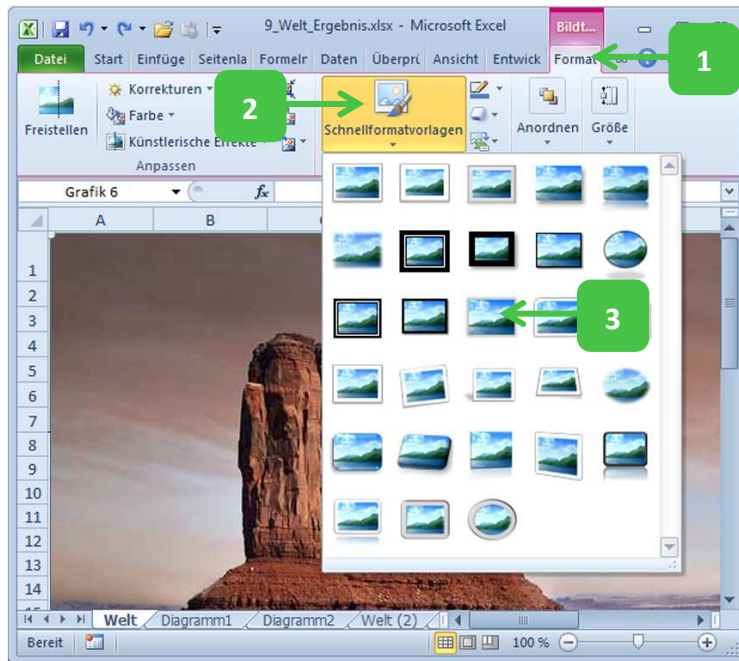
### ClipArt einfügen



1. Klicken Sie auf **Einfügen**.
2. Klicken Sie auf **ClipArt**.
3. Tippen Sie im eingblendeten Aufgabenbereich einen Suchbegriff.
4. Klicken Sie auf **OK**.
5. Klicken Sie eine ClipArt an.

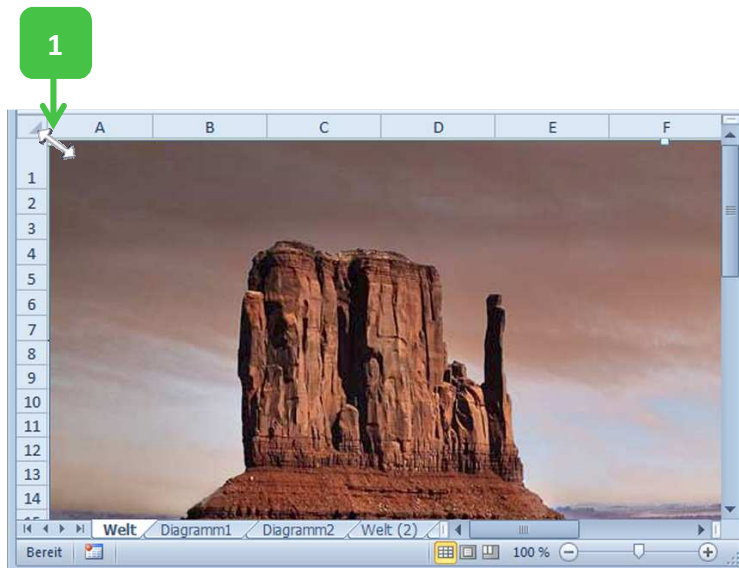
Excel fügt die ClipArt über der Tabelle ein.

## Grafiken formatieren



1. Klicken Sie das Bild an. Klicken Sie auf **Format**.
2. Klicken Sie auf **Schnellformatvorlagen**.
3. Klicken Sie einen Eintrag an.

## Größe ändern



1. Klicken Sie das Bild an. Zeigen Sie mit der Maus an einen Bildbearbeitungspunkt. Der Pfeil zum Ändern der Größe erscheint.

Ziehen Sie das Bild nun mit gedrückter Maus kleiner.

✓ Nutzen Sie das Register **Format** zum Ändern und Anordnen der Grafiken.