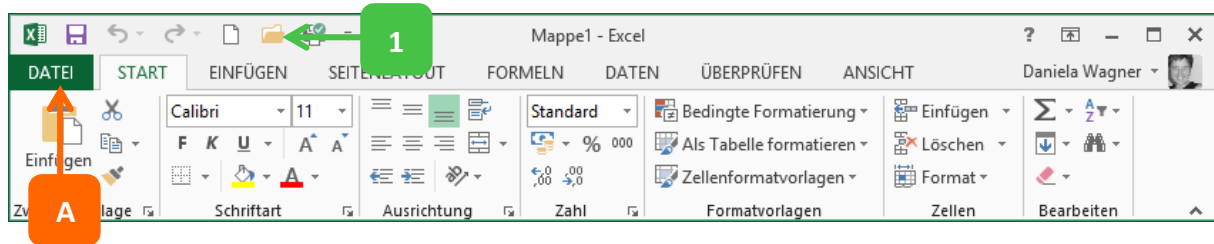


## Mappe öffnen

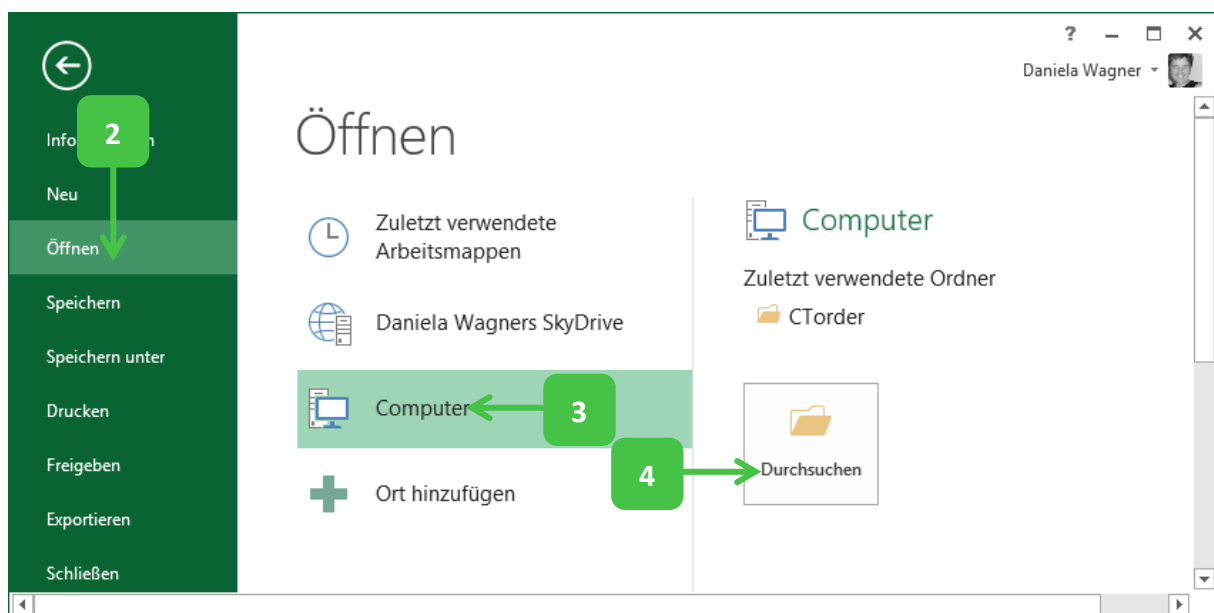
Wenn Sie beim Speichern sauber arbeiten, ist das Öffnen ein Kinderspiel. Hier erfahren Sie, welche Möglichkeiten **Excel 2013** bietet und zudem, wie Sie dabei unter **Windows 8** vorgehen.

### Öffnen



1. Klicken Sie auf **Öffnen**.

A Klicken Sie zum Öffnen auch auf das Register **Datei**.

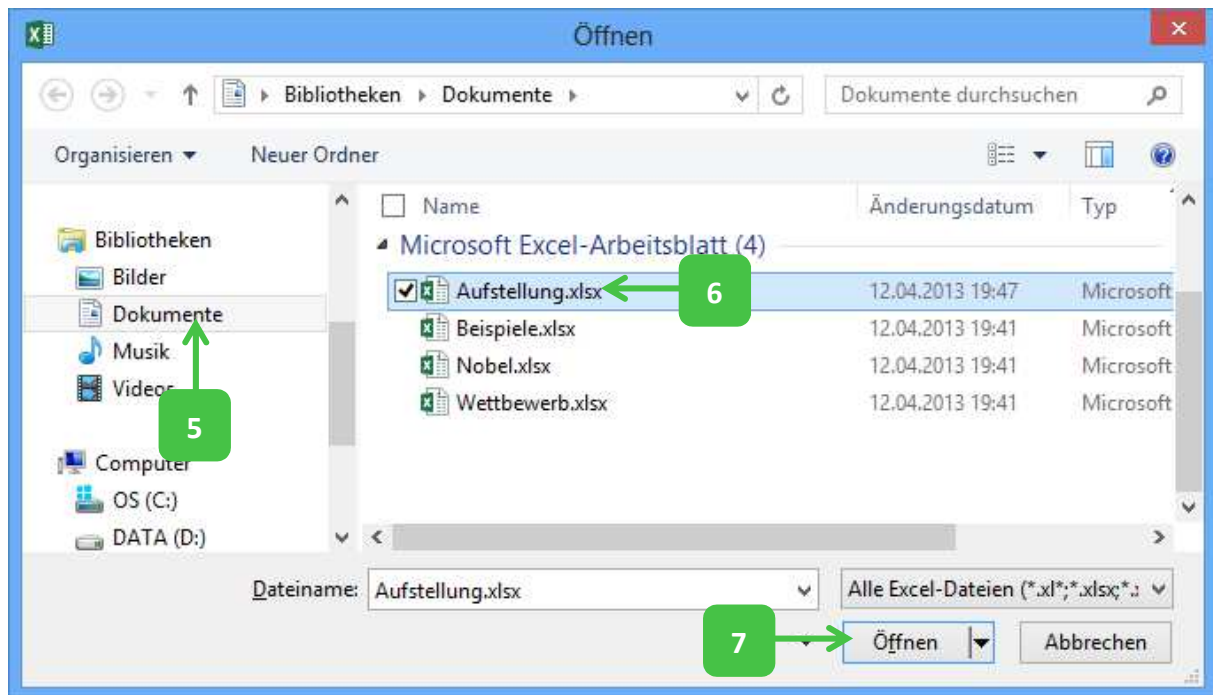


2. Klicken Sie auf **Öffnen**.

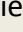
3. Klicken Sie auf **Computer**.

4. Klicken Sie auf **Durchsuchen**.

Das Dialogfeld zum Öffnen wird eingeblendet.



5. Klicken Sie auf den Speicherort der Mappe.
6. Klicken Sie die Mappe an, die Sie öffnen möchten.
7. Klicken Sie auf **Öffnen**.

- ✓ Die Tastenkombination zum Öffnen einer Datei ist **Strg** + **O**.
- ✓ Weil sich Excel 2013 die kürzlich verwendeten Arbeitsmappen merkt, gibt es einen noch schnelleren Weg, vor kurzem geöffnete Dateien zu öffnen. Klicken Sie dazu auf **Datei**. Klicken Sie auf **Öffnen**. Klicken Sie auf **Zuletzt verwendete Arbeitsmappen**. Klicken Sie einen Eintrag in der Liste an.
- ✓ Heften Sie eine Mappe an die Liste **Zuletzt verwendete Arbeitsmappen** an, indem Sie auf das Symbol  klicken. Diese Datei bleibt mit dem Symbol  angepinnt, egal wie viele Mappen Sie bearbeiten.
- ✓ Falls Sie Excel an die Taskleiste angeheftet haben, klicken Sie zum Öffnen einer kürzlich verwendeten Arbeitsmappe mit der rechten Maus auf die App-Schaltfläche. Klicken Sie in der Liste diejenige Datei an, die Sie öffnen möchten.
- ✓ Zum Wechseln zwischen geöffneten Arbeitsmappen haben Sie wieder mehrere Möglichkeiten:
 

Klicken Sie in der Taskleiste auf die App-Schaltfläche für **Excel 2013**. Eine Vorschau auf die geöffneten Mappen wird eingeblendet. Klicken Sie auf eine Arbeitsmappe.

Zum Wechseln zwischen geöffneten Arbeitsmappen nutzen Sie auch das Register **Ansicht**. Klicken Sie in der Gruppe **Fenster** auf **Fenster wechseln** und wählen Sie eine geöffnete Mappe mit einem Klick aus.