

1 PowerPoint 2010

Geschätzte 30 Millionen Präsentationenⁱ von **Microsoft PowerPoint** werden täglich erstellt, vorgeführt oder über das Internet verteilt. Das Programm bietet neben einer Vielzahl von Vorlagen und Designs zahlreiche Möglichkeiten, schnell und unkompliziert Folien auf Basis fertiger Layouts zu erstellen. Überraschen Sie mit Bildern. Nutzen Sie Animationen und Folienübergänge, um Ihr Publikum zum Staunen zu bringen.

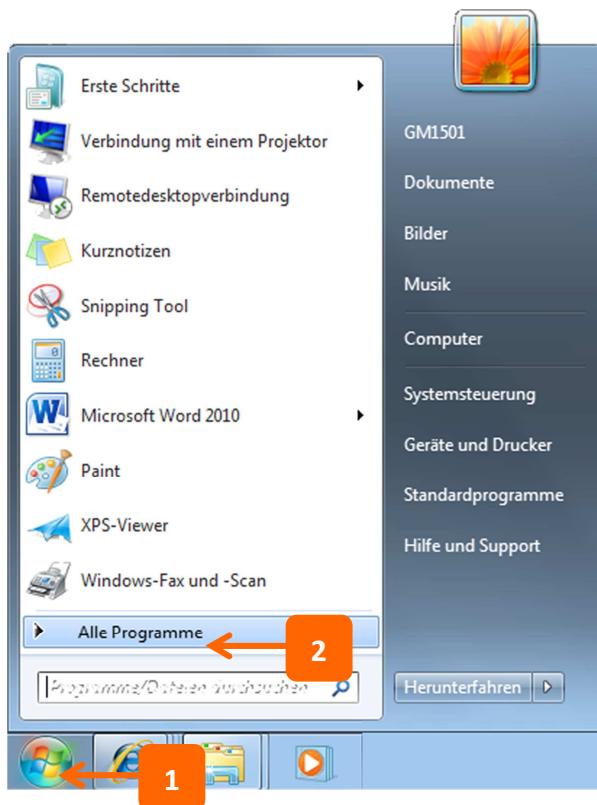
Im ersten Kapitel erfahren Sie, wie Sie das Programm öffnen und schließen. Sie lernen die Benutzeroberfläche mit **Menüband** und **Symbolleiste für den Schnellzugriff** kennen. Zudem nutzen Sie die installierte **Hilfe**.



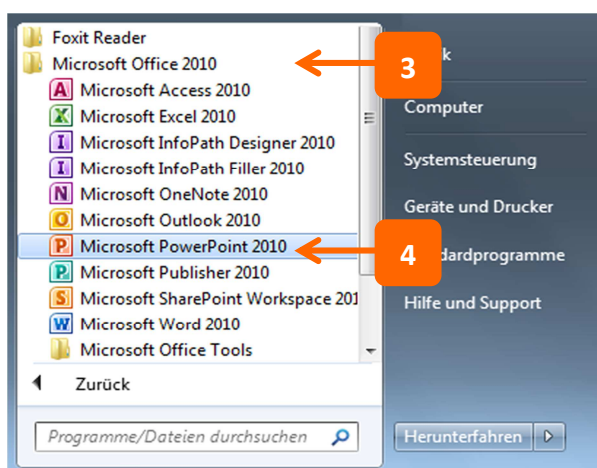
PowerPoint 2010 starten und beenden

Starten Sie PowerPoint 2010 über das Start-Menü. Nutzen Sie dazu auch das Suchfeld. Erfahren Sie hier zudem, wie Sie das Anwendungsfenster wieder schließen.

PowerPoint 2010 starten



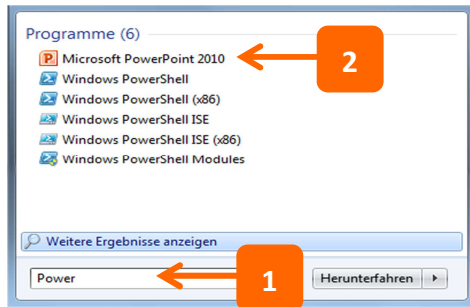
1. Klicken Sie auf **Start**.
2. Klicken Sie auf **Alle Programme**.



3. Klicken Sie auf **Microsoft Office 2010**.
4. Klicken Sie auf das Programm **Microsoft Office PowerPoint 2010**.

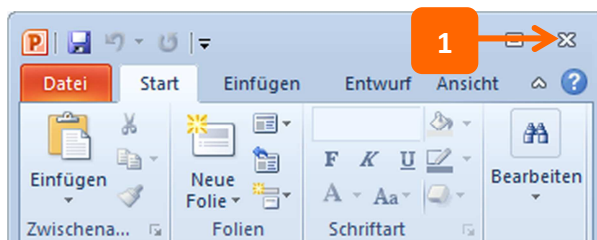
Das Programm wird in einem eigenen Fenster geöffnet.

PowerPoint über das Suchfeld öffnen



1. Das **Start-Menü** hat ein Suchfeld. Tippen Sie hier die Anfangsbuchstaben des Programms ein.
2. Klicken Sie einen Vorschlag in der Liste an.

PowerPoint 2010 beenden



1. Klicken Sie auf die Schaltfläche **Schließen**.

Falls Sie noch nicht gespeichert haben, fordert PowerPoint Sie dazu auf.

A Klicken Sie auf **Speichern**.

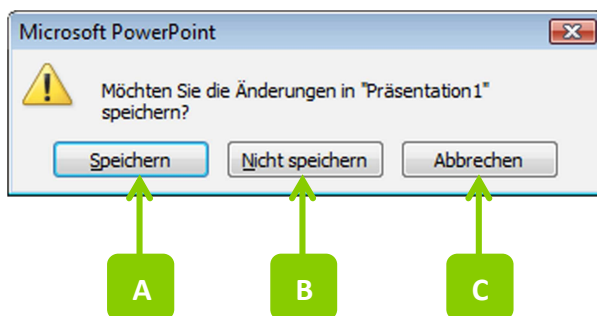
Das Anwendungsfenster wird geschlossen und die Änderungen sind gespeichert.

B Klicken Sie auf **Nicht Speichern**.

Das Anwendungsfenster wird geschlossen und die Änderungen wurden nicht gespeichert.

C Klicken Sie auf **Abbrechen**.

Das Anwendungsfenster bleibt geöffnet und Sie können weiter arbeiten. Die Änderungen wurden allerdings nicht gespeichert.



- ✓ Klicken Sie zum Beenden des Programms auch auf das Register **Datei**. Wählen Sie den Eintrag **Beenden** mit einem weiteren Klick aus.
- ✓ Zum schnellen Starten des Programms unter Windows 7 öffnen Sie das Start-Menü. Klicken Sie auf **Alle Programme**, anschließend auf **Microsoft Office 2010**. Klicken Sie das Programm **Microsoft PowerPoint 2010** mit der rechten Maus an. Klicken Sie entweder auf den Eintrag **An Start-Menü anheften**, wenn Sie PowerPoint aus dem Start-Menü öffnen möchten oder auf **An Taskleiste anheften**, wenn Sie zum Öffnen des Programms eine Schaltfläche in der Taskleiste anklicken wollen.

ⁱ http://de.wikipedia.org/wiki/Microsoft_PowerPoint unter Punkt 1 Verbreitung