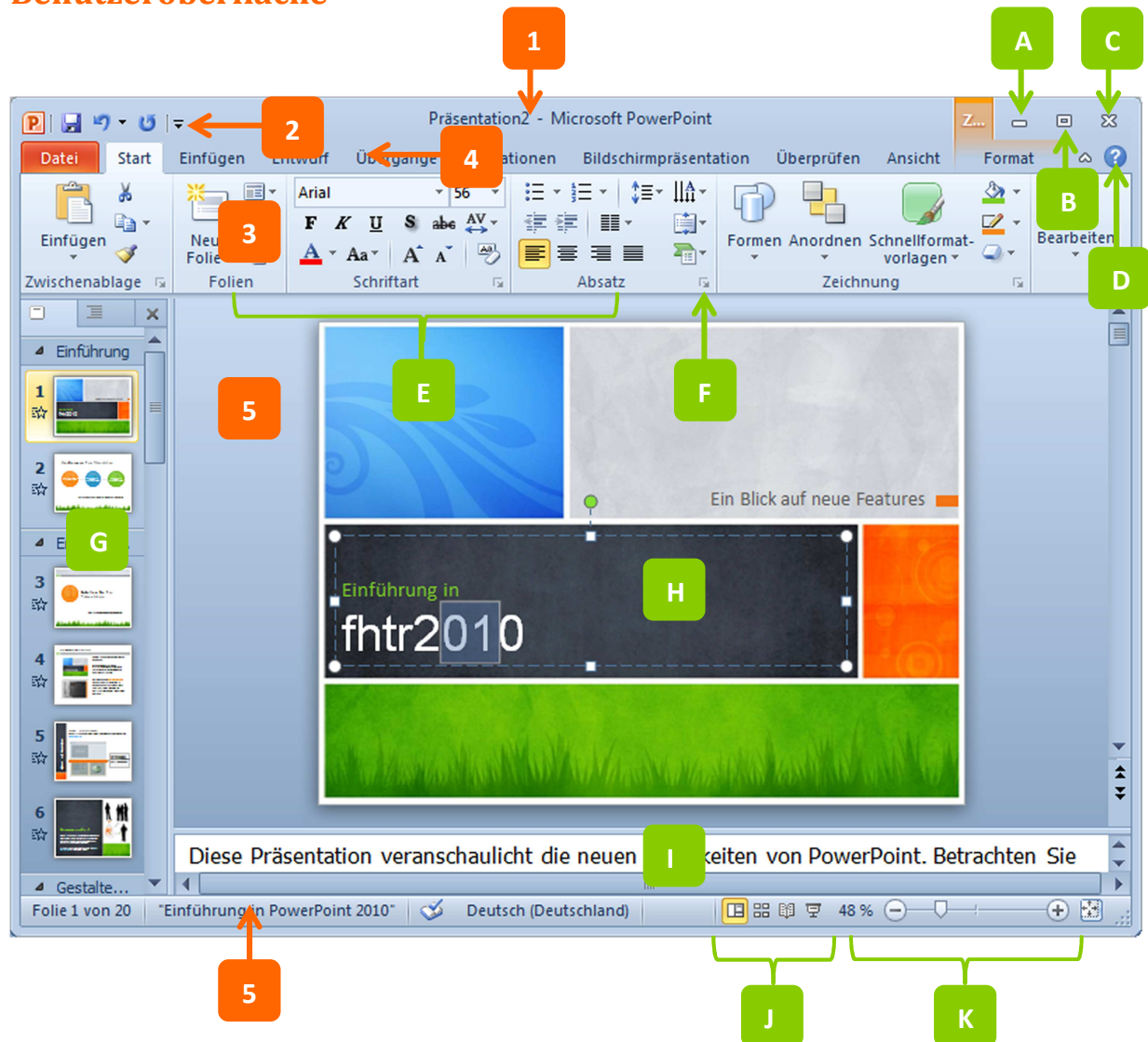


Das Anwendungsfenster in PowerPoint 2010


PowerPoint 2010 wurde noch attraktiver gestaltet als die Vorgängerversion 2007. Die alte Multifunktionsleiste löst nun ein **Menüband** ab. Das Register **Datei** ersetzt die Office-Schaltfläche. Lernen Sie hier die Benutzeroberfläche von PowerPoint 2010 kennen.



Benutzeroberfläche



1. Titelleiste

In der Titelleiste sehen Sie den Namen der geöffneten Präsentation und des Programms.

A Klicken Sie auf die Schaltfläche  um das Fenster auf eine Schaltfläche in der Taskleiste abzulegen.

B Klicken Sie auf die Schaltfläche  um ein Fenster zu verkleinern.
Die Schaltfläche ändert sich auf . Klicken Sie darauf, um das Fenster wieder zu maximieren, sodass es den gesamten Bildschirm einnimmt.

C Klicken Sie auf die Schaltfläche  um ein Fenster zu schließen.

2. Symbolleiste für den Schnellzugriff

Standardmäßig finden Sie hier die drei Symbole zum **Speichern**, für **Rückgängig** und zum **Wiederholen**.

3. Menüband

Im Menüband finden Sie Symbole, Schaltflächen und Listenfelder zum Ausführen von Befehlen.

D Hilfe 


Hier suchen Sie nach Informationen und Tipps für Ihre Arbeit.

4. Register

Das Menüband unterteilt sich in Register mit zusammenpassenden Gruppen.

E Gruppen

In den Gruppen finden Sie Symbole und Befehle für einen schnellen Zugriff.

F Schaltflächen zum Einblenden eines Dialogfeldes 

Schaltflächen zum Einblenden eines Dialogfeldes blenden einen Dialog ein mit weiteren Befehlen zur Auswahl.

5. Arbeitsfläche

G Normalansicht mit den Registerkarten Folie und Gliederung.

H Folie mit Platzhaltern zum Eingeben von Text.

I Notizen zum Eingeben und späteren Drucken.

6. Statuszeile

In der Statuszeile finden Sie aktuelle Informationen zur geöffneten Präsentation.

J Ansichten

K Zoom

- ✓ Zum Wechseln in die Teilbildansicht klicken Sie einfach doppelt in die Titelleiste.
- ✓ Zum Ändern der Größe zeigen Sie in dieser Ansicht mit der Maus an den Rand des Fensters. Ziehen Sie mit gedrückter Maus das Fenster größer oder kleiner.