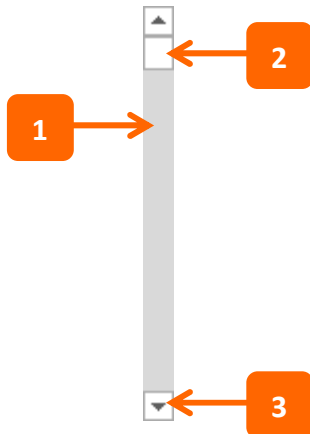


## Navigation und Zoom

In umfangreichen Präsentationen blättern Sie in der Normalansicht zwischen den Folien und wählen Folien aus. Hier erfahren Sie neben den verschiedenen Möglichkeiten innerhalb einer Präsentation zu navigieren auch, wie Sie die Größe der Fensterelemente zoomen.

### Folie



1. Klicken Sie in einen freien Bereich der Bildlaufleiste.
2. Ziehen Sie die Bildlaufleiste mit gedrückter Maus nach oben oder nach unten.
3. Verwenden Sie die Listenpfeile, um folienweise zu blättern.

### Folienvorschau

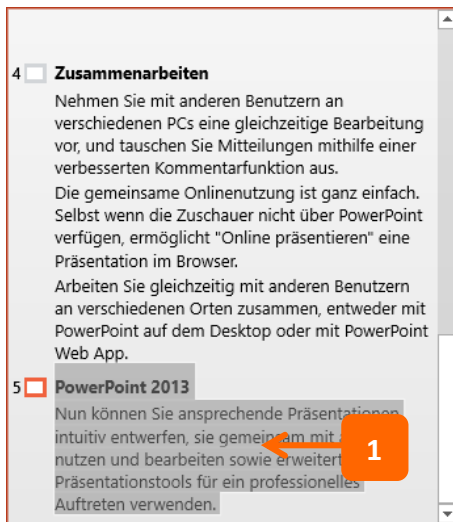


1. Klicken Sie in der Normalansicht eine Folie an.

Die Folie wurde ausgewählt.

**Information:** In einer umfangreichen Präsentation blättern Sie über die Bildlaufleiste zur gewünschten Folie.

## Gliederungsansicht

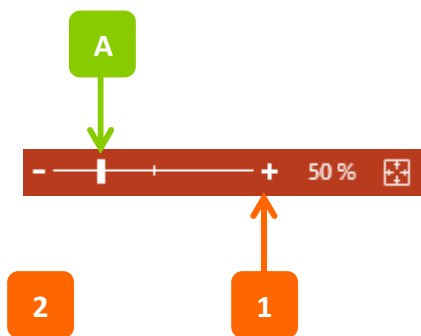


1. Klicken Sie in der **Gliederungsansicht** auf ein Foliensymbol oder direkt in einen Text.

Die Folie wurde ausgewählt.

**Information:** In einer umfangreichen Präsentation blättern Sie auch hier über die Bildlaufleiste zur gewünschten Folie.

## Zoom



1. Klicken Sie auf eine Folie. Klicken Sie auf das + im Zoomregler.


Die Folie wird schrittweise vergrößert.

A Ziehen Sie den Schieberegler mit gedrückter Maus nach rechts.

2. Klicken Sie auf das - im Zoomregler.

Die Folie wird schrittweise verkleinert.

A Ziehen Sie den Schieberegler mit gedrückter Maus nach links.

**Information:** Klicken Sie auf . Die Folie wird bestmöglich am Bildschirm dargestellt.

- ✓ Verwenden Sie zum Blättern auch das Mausrad oder die Cursortasten.
- ✓ Ändern Sie die Größe der Fensterelemente zudem über das Register **Ansicht**. Klicken Sie auf **Zoom**. Wählen Sie einen **Zoommodus** aus oder wählen Sie **An Fenster anpassen**.
- ✓ Zoomen Sie ein Fenster, indem Sie die Taste **Strg** gedrückt halten und am Mousrad drehen.