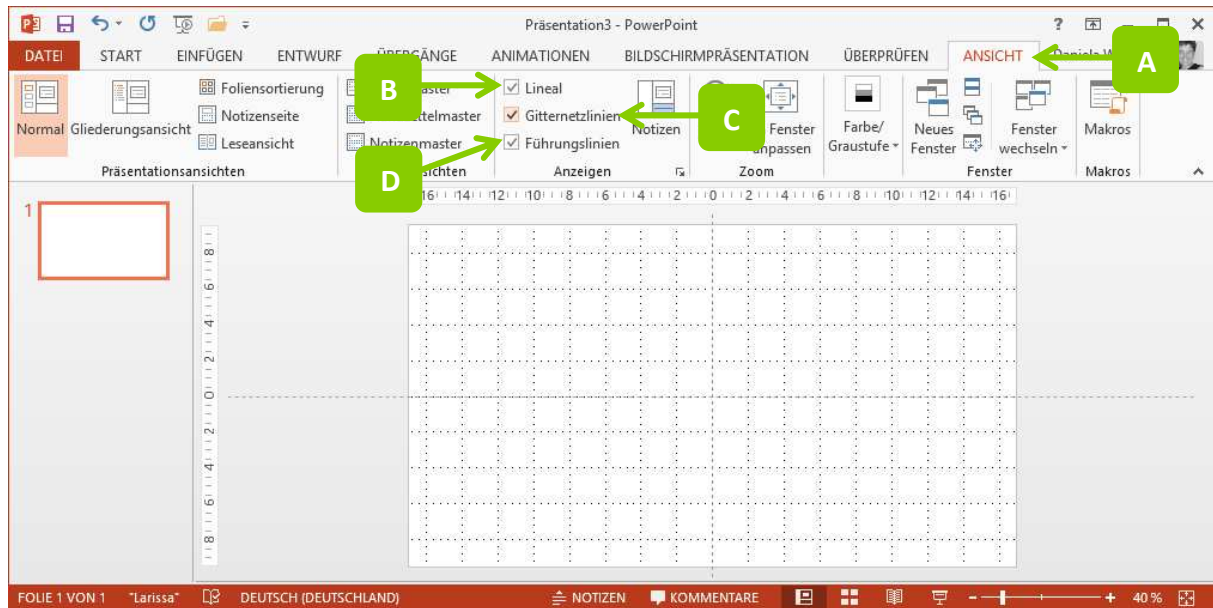


## Formen einfügen

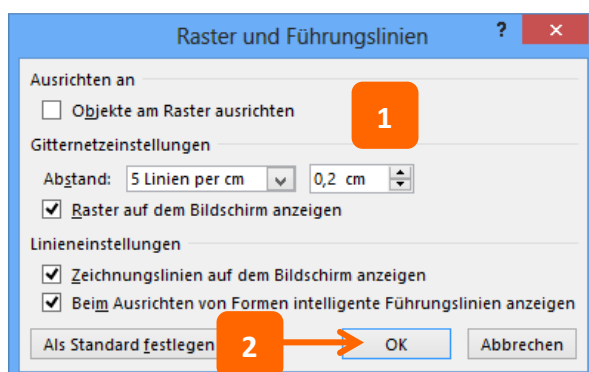
**PowerPoint 2013** bietet einen reichen Katalog an Formen. Wählen Sie eine Form mit einem Klick aus und ziehen Sie sie mit gedrückter Maus auf der Folie auf. Hier erfahren Sie zudem, wie Sie die Umgebung zum Zeichnen vorbereiten.

## Zeichenumgebung vorbereiten



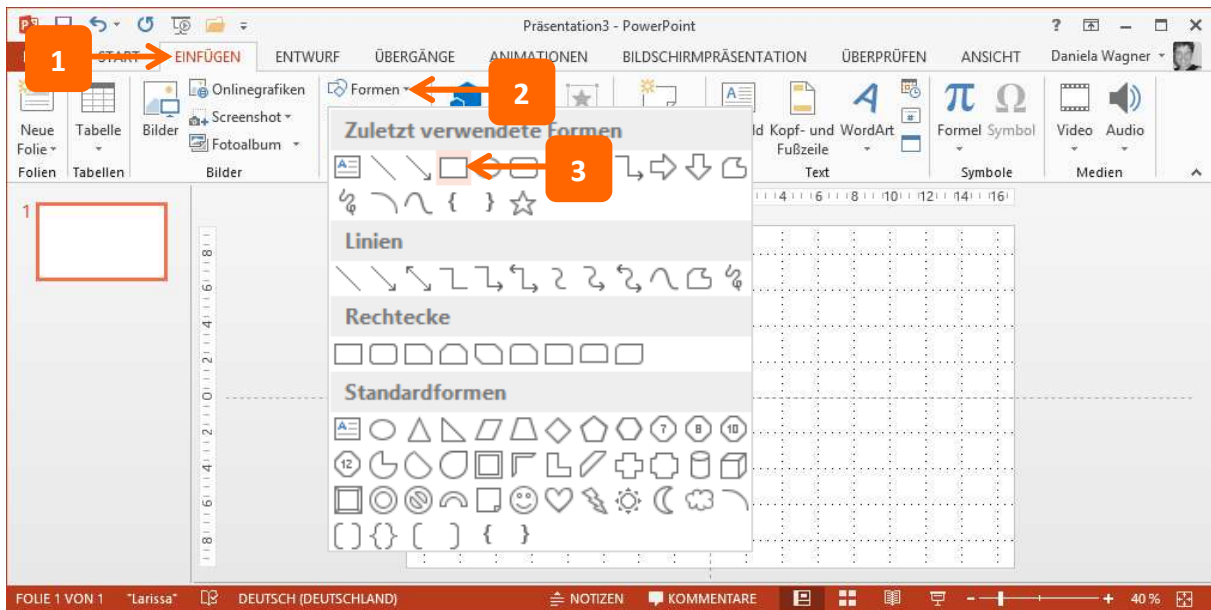
Erstellen Sie eine leere Präsentation. Wählen Sie das Layout *Leer*. Bereiten Sie die Zeichenumgebung vor: Klicken Sie mit der rechten Maus auf die Folie. Klicken Sie im Kontextmenü auf **Lineal**.

- A Klicken Sie auf **Ansicht**.
- B Klicken Sie in das Kontrollfeld **Lineal**.
- C Klicken Sie in das Kontrollfeld **Gitternetzlinien**.
- D Klicken Sie in das Kontrollfeld **Führungslinien**.

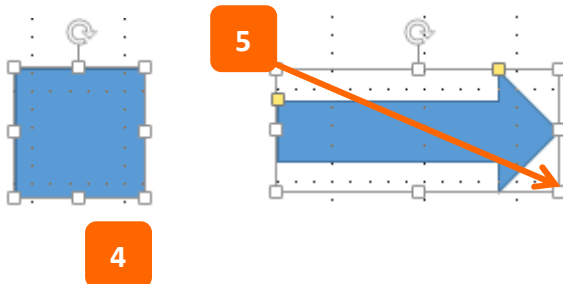


1. Klicken Sie noch einmal mit der rechten Maus auf die Folie. Klicken Sie im Kontextmenü auf **Raster und Führungslinien**. Das Dialogfeld **Raster und Linien** wird eingeblendet. Ändern Sie die Einstellungen.
2. Klicken Sie auf **OK**.

## Form einfügen



1. Klicken Sie auf **Einfügen**.
2. Klicken Sie auf **Formen**. PowerPoint 2013 zeigt eine Auswahl an verschiedenen Formen an.
3. Klicken Sie eine Form an, beispielsweise ein **Rechteck**.
4. Zeigen Sie mit der Maus auf die Folie. Sie sehen an der Cursorposition ein Fadenkreuz. Klicken Sie mit der Maus. Ein Quadrat wurde eingefügt.



- Klicken Sie noch einmal auf **Einfügen**. Klicken Sie auf **Formen**. Klicken Sie diesmal auf einen **Blockpfeil**.
5. Zeigen Sie mit der Maus auf die Folie. Halten Sie die Maus gedrückt und ziehen Sie einen Blockpfeil auf.

**Information:** Klicken Sie mit der Maus auf die Folie, nachdem Sie eine Form gewählt haben, fügt PowerPoint die Form in einer standardisierten Größe ein. Ziehen Sie mit der Maus, nachdem Sie eine Form gewählt haben, bestimmen Sie die Größe selber.

- ✓ **PowerPoint 2013** bietet zusätzliche Wege, um Formen einzufügen: Im Register **Start** finden Sie in der Gruppe **Zeichnung** ebenfalls **Formen**. Haben Sie eine Form eingefügt und markiert, finden Sie das situationsbezogene Register **Format**. Hier bietet in der Gruppe **Formen einfügen** ebenfalls eine Liste mit Formen an.