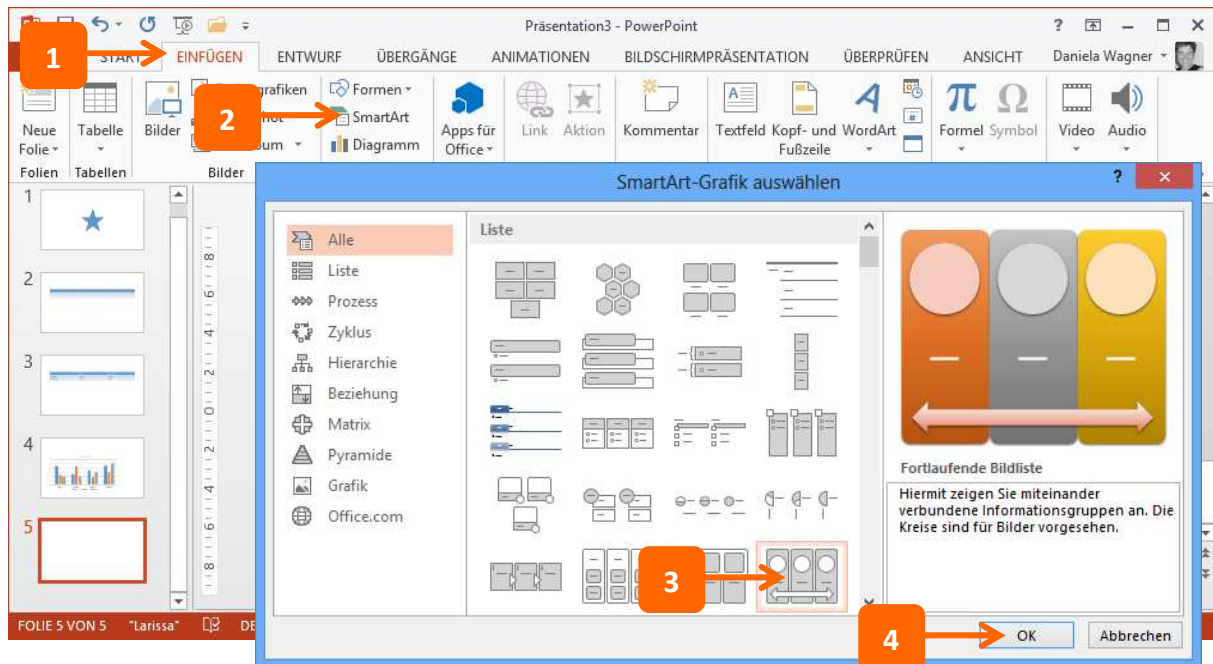


## SmartArts

SmartArts stellen Prozesse und Abläufe besonders gut dar. Neben der Möglichkeit, Text in SmartArt zu konvertieren, fügen Sie diese Objekte wie Diagramme oder Tabellen ein. Hier erfahren Sie zudem, wie Sie Hierarchien darstellen.

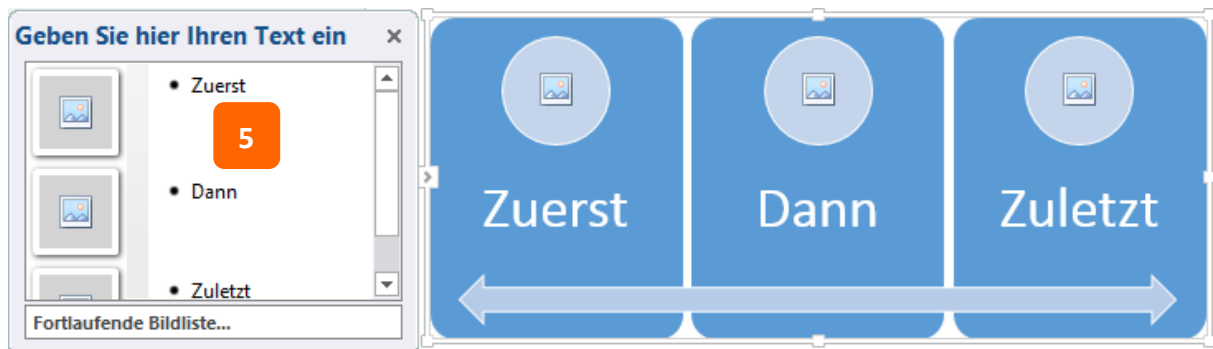
### SmartArt einfügen



1. Klicken Sie auf **Einfügen**.
2. Klicken Sie auf **SmartArt**.

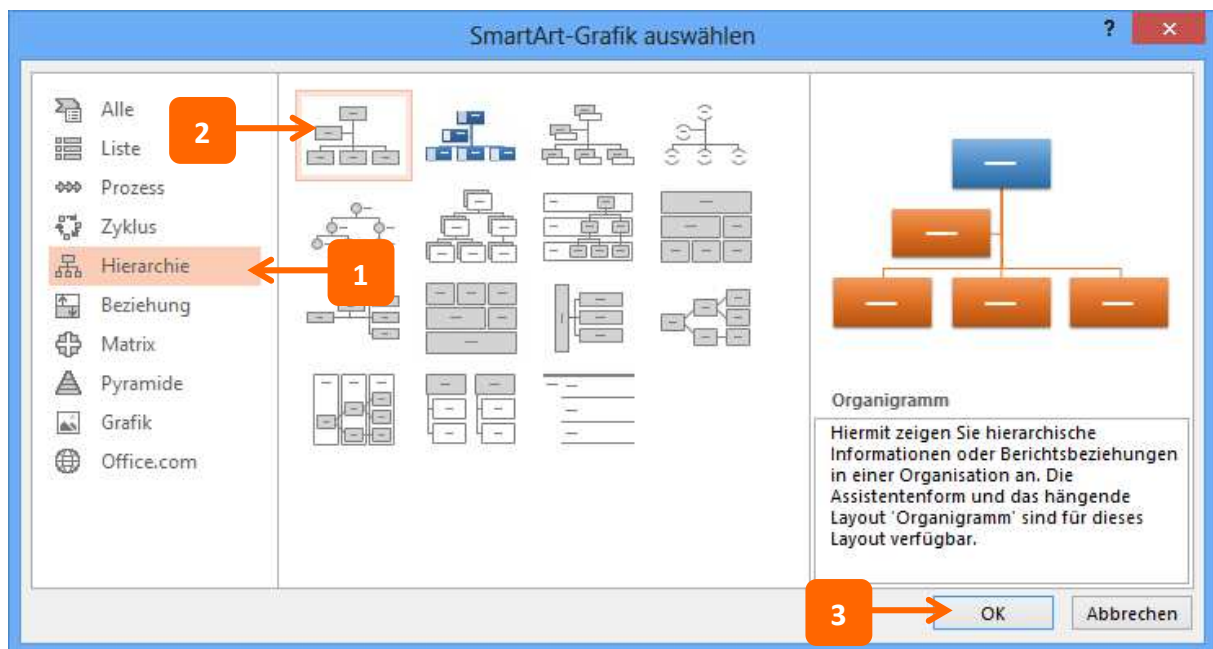
**Information:** Klicken Sie auf der Folie auf **SmartArt einfügen**. 

3. Klicken Sie einen Eintrag an.
4. Klicken Sie auf **OK**.

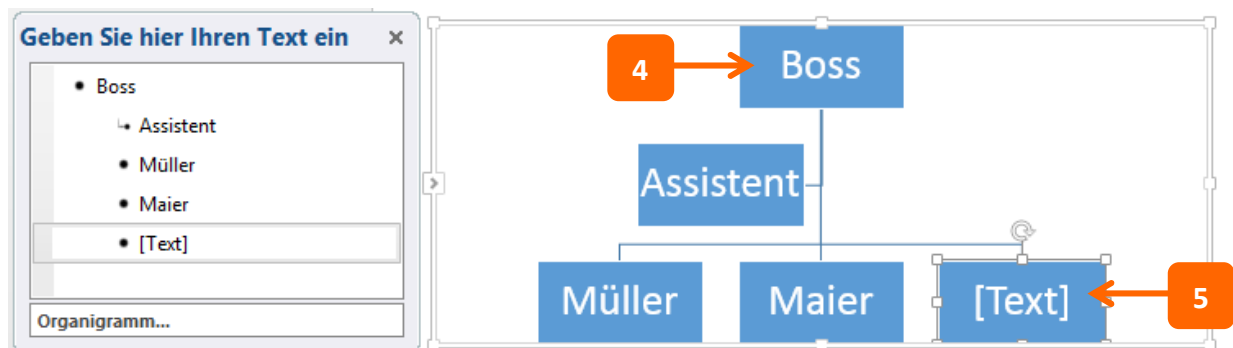


5. Geben Sie Ihren Text ein.

## Hierarchie einfügen



1. Klicken Sie auf SmartArt-Grafik einfügen und wählen Sie **Hierarchie**.
2. Klicken Sie auf eine Auswahl.
3. Klicken Sie auf **OK**.



4. Tippen Sie diesmal den Text direkt in die Formen.
5. Klicken Sie eine Form an. Betätigen Sie die **Entf**-Taste zum Löschen einer überflüssigen Form.

- ✓ Besonders schnell fügen Sie eine SmartArt so ein: Tippen Sie eine gegliederte Liste. Markieren Sie den Platzhalter. Klicken Sie auf **Start**. Klicken Sie auf **In SmartArt konvertieren**. Wählen Sie aus der eingblendeten Liste einen Eintrag mit einem Klick aus.