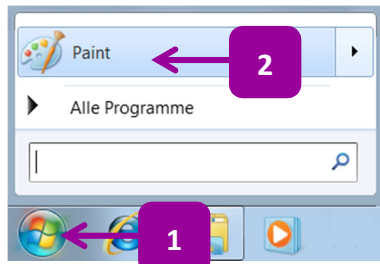


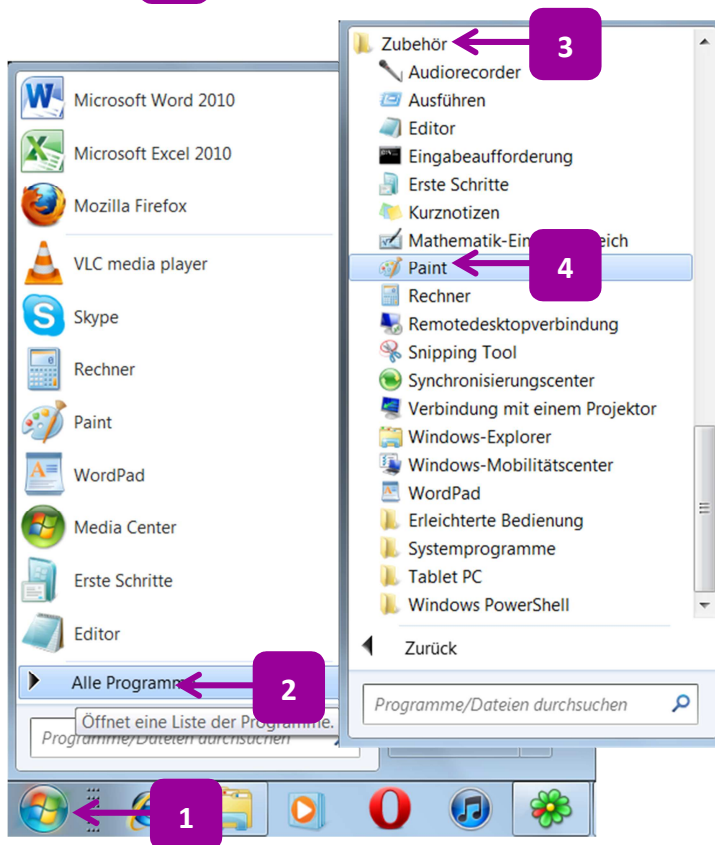
Programme starten und beenden

Über das Startmenü finden Sie alle installierten Programme, öffnen die Ordner **Dokumente**, **Bilder**, **Musik** und **Computer** und passen über die **Systemsteuerung** die Einstellungen am Computer an. Über das Suchfeld finden Sie Dateien und Programme besonders schnell.

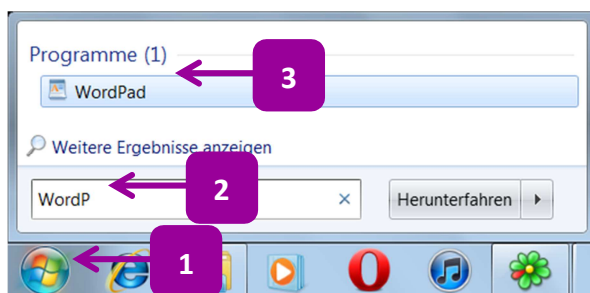
Programm starten



1. Klicken Sie auf **Start**.
2. Klicken Sie auf **Paint**.



1. Falls das Programm **Paint** nicht im Startmenü zu finden ist, klicken Sie auf **Start**.
2. Zeigen oder klicken Sie auf **Alle Programme**.
Das Menü ändert sich und zeigt verschiedene Ordner.
3. Klicken Sie auf **Zubehör**.
4. Klicken Sie auf **Paint**.



1. Klicken Sie auf **Start**.
2. Im Suchfeld blinkt die Einfügemarke oder der Cursor. Beginnen Sie das Wort *WordPad* zu tippen.
3. Schon nach den ersten getippten Buchstaben bringt **Windows 7** passende Suchergebnisse. Klicken Sie **WordPad** an.



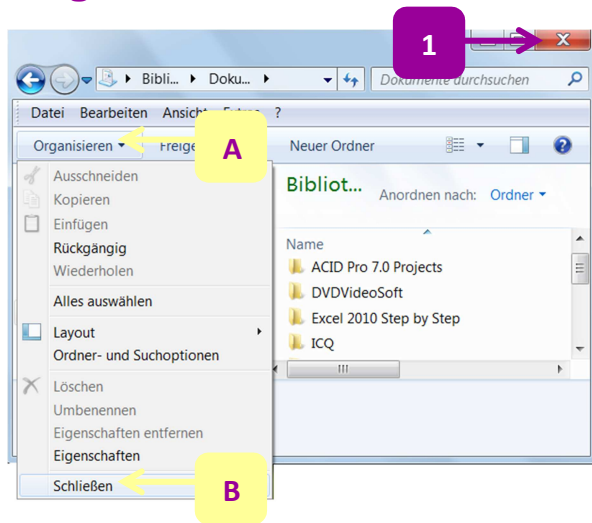
A

1. Klicken Sie auf der rechten Seite im Startmenü auf **Dokumente**.

A Klicken Sie in der Taskleiste auf **Windows-Explorer**.

Information: Der **Windows-Explorer**, ein Programm zum Organisieren Ihrer Daten und Anzeigen aller installierten Anwendungen, wird eingeblendet.

Programm beenden



1. Klicken Sie auf Schließen

Alternativ betätigen Sie die Tastenkombination **Alt** + **F4**. Bleiben Sie dazu auf der **Alt**-Taste, drücken Sie **F4** und lassen Sie alle Tasten los.

A Im Windows-Explorer klicken Sie auf **Organisieren**.

B Klicken Sie auf **Schließen**.

C In Paint oder WordPad klicken Sie auf die Schaltfläche

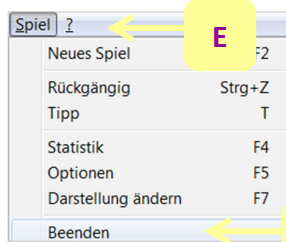
D Klicken Sie auf **Beenden**.

E Im Spiel Solitär klicken Sie auf **Spiel**.

F Klicken Sie auf **Beenden**.



C



E

F

- ✓ Öffnen Sie das Startmenü auch über die Taste auf der Tastatur.
- ✓ Die Programme einer Firma finden Sie meist in einem Ordner im Startmenü. Falls Sie Microsoft Office-Programme wie Microsoft Word oder Microsoft Excel installiert haben, finden Sie diese im **Startmenü** über **Alle Programme**. Klicken Sie auf **Microsoft Office 2010**. Klicken Sie das gewünschte Programm an. Haben Sie gratis die OpenOffice.org-Programme installiert, so klicken Sie auf **Start**. Klicken Sie auf **Alle Programme**. Klicken Sie auf **OpenOffice.org**. Klicken Sie das gewünschte Anwendungsprogramm an.
- ✓ Hängende Anwendungen beenden Sie mit dem bereits in der Lektion *Einschalten* beschriebenen **Task-Manger**.