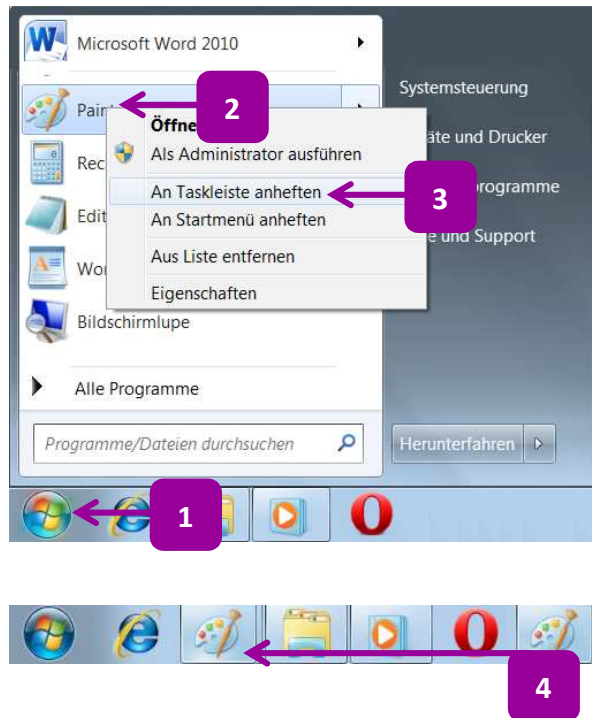


## Programme anheften und verknüpfen

Das Anheften von Programmen Taskleiste oder Startmenü geht ganz einfach. Nutzen Sie das Kontextmenü der rechten Maus und wählen Sie **An Taskleiste anheften** oder **An Startmenü anheften**. In Zukunft öffnen Sie diese Programme schnell und einfach mit einem Klick.

### An Taskleiste anheften



1. Klicken Sie auf **Start**.

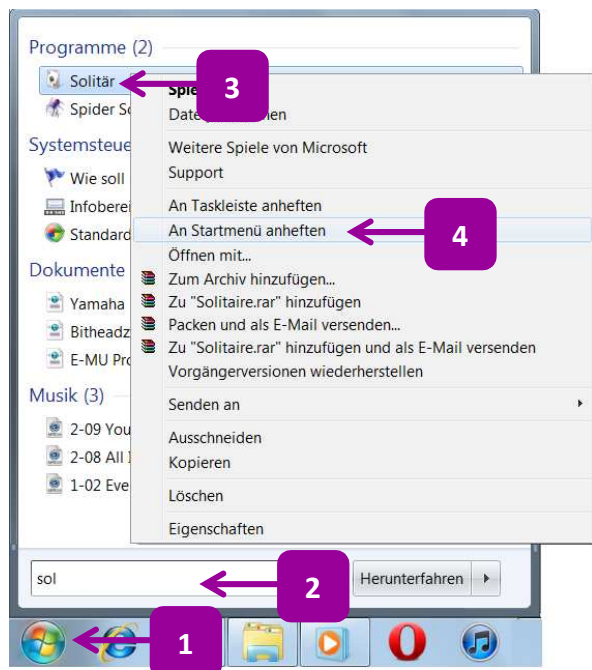
Falls das Programm **Paint** nicht im Startmenü zu finden ist, tippen Sie den Begriff *Paint* in das Suchfeld.

2. Klicken Sie das Programm mit der rechten Maus an.
3. Klicken Sie im eingeblendeten Kontextmenü den Eintrag **An Taskleiste anheften** an.

Das Programm hat eine eigene Schaltfläche in der Taskleiste erhalten.

4. Ändern Sie die Anordnung der Programme in der Taskleiste. Ziehen Sie eine Schaltfläche mit gedrückter Maus an einen neuen Platz.

### An Startmenü anheften



1. Klicken Sie auf **Start**.

2. Tippen Sie den Begriff *Solitär* in das Suchfeld.

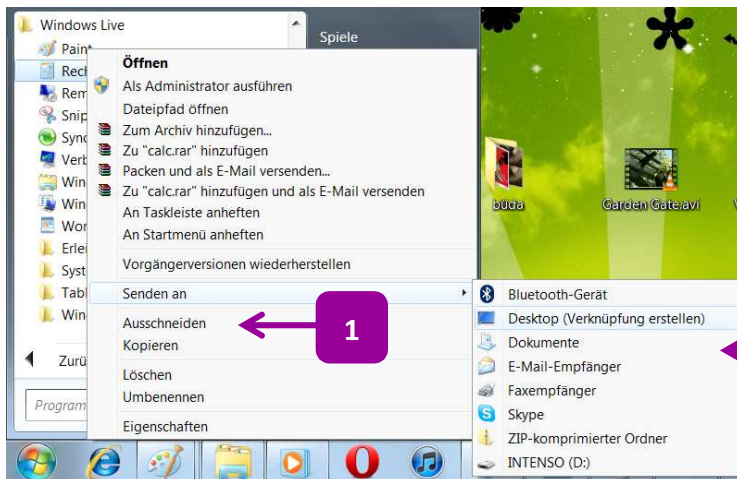
3. Klicken Sie das Programm mit der rechten Maus an.

Ein Kontextmenü wird eingeblendet.

4. Klicken Sie den Eintrag **An Startmenü anheften** an.

Das Programm wird oben an das Startmenü angeheftet.

## Am Desktop verknüpfen



1. Klicken Sie ein Programm im Startmenü mit der rechten Maus an. Zeigen Sie auf **Senden an**.
2. Klicken Sie auf **Desktop (Verknüpfung erstellen)**.

Am Desktop wird eine Verknüpfung zum Programm erstellt. Sie erkennen das an dem Pfeil.



- ✓ Verknüpfungen sind ein schneller Weg, ein Programm oder eine Datei zu öffnen. Sie klicken doppelt auf das Symbol und das Original öffnet sich. Wenn Sie eine Verknüpfung löschen, löschen Sie nur den Schnellzugriff. Am Original ändert sich nichts.
- ✓ Heften Sie oft verwendete Programme an das Startmenü und / oder an die Taskleiste an. In der Lektion Öffnen, wie Sie nun eine Liste der zuletzt verwendeten Dateien, eine sogenannte *Jump List* nutzen, um eine kürzlich verwendete Datei schnell und einfach zu öffnen.
- 👍 **PROFI-TIPP** Wenn Sie eine Datei oder einen Ordner vom Desktop oder vom Windows-Explorer in die Taskleiste ziehen, wird eine Datei an die dementsprechende Anwendung - also ein Brief wird an Word, eine Rechnung an Excel - angeheftet. Ein Ordner wird an den **Windows-Explorer** angeheftet.
- 👍 **PROFI-TIPP** Klicken Sie eine Datei bei gedrückter **Shift**-Taste mit der rechten Maus an. Sie erhalten ein erweitertes Kontextmenü. Klicken Sie auf **An Startmenü anheften**.