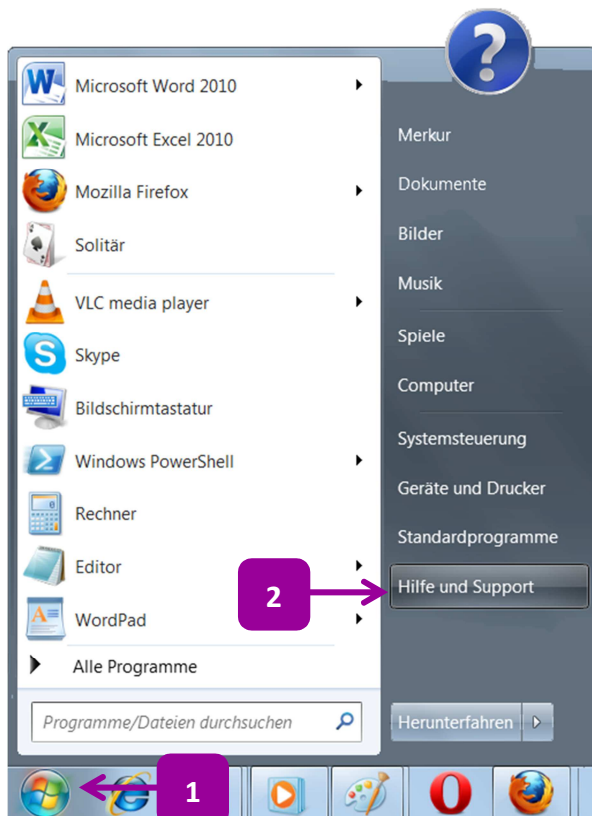


Hilfe

Wenn Sie nicht mehr weiter wissen oder eine Spezialfrage haben, verwenden Sie die installierte Hilfe. **Windows 7** bietet umfangreiche Hilfedateien an. Erfahren Sie in dieser Lektion, wie Sie gezielt nach einem Hilfetext suchen.

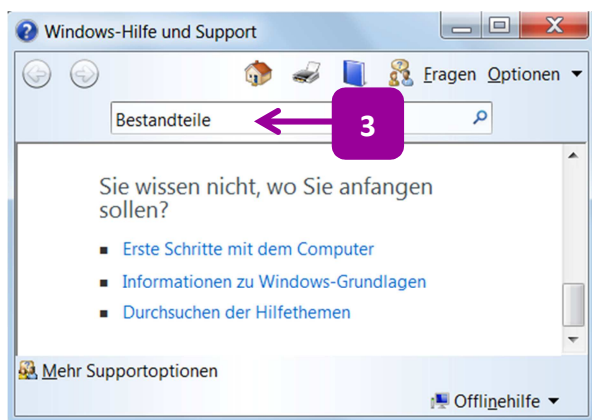
Hilfe öffnen



1. Klicken Sie auf **Start**.
2. Klicken Sie auf **Hilfe und Support**.

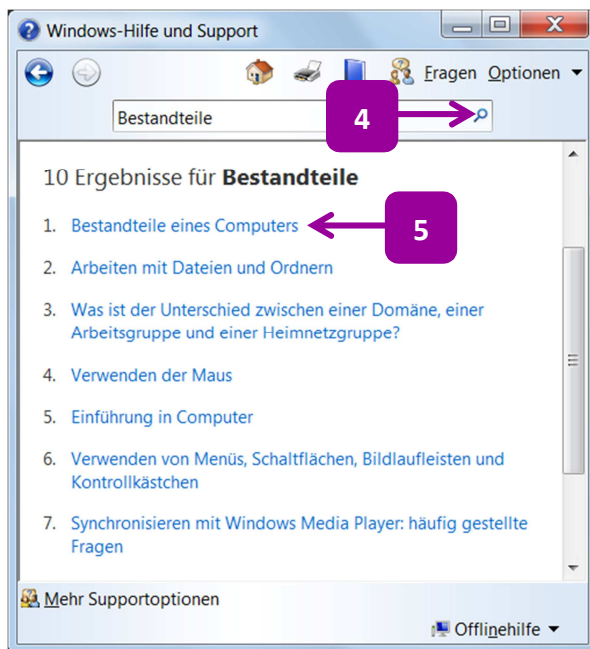
Das Hilfe-Fenster wird geöffnet.

Suchbegriff eingeben



3. Geben Sie einen Suchbegriff ein, beispielsweise *Taskleiste* oder *Desktop* oder *Maus* oder *Bestandteile*, etc.

Suche starten



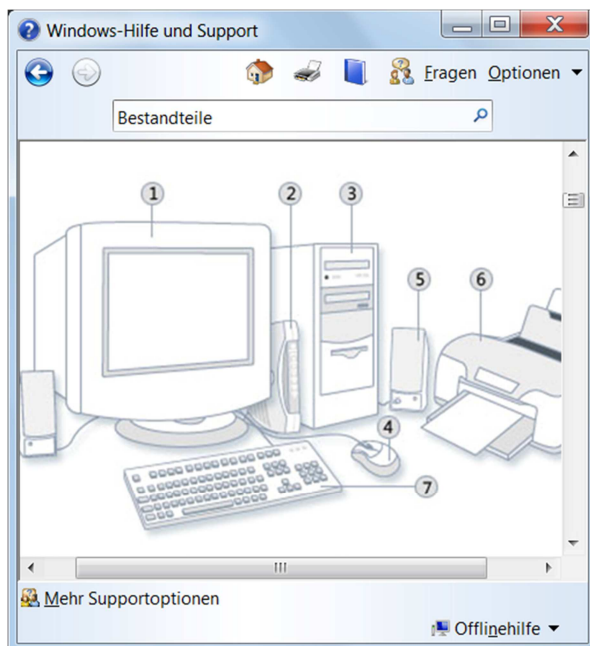
4. Klicken Sie auf **Suche starten**.

Alternativ betätigen Sie die **Enter**-Taste.

Sie erhalten eine Liste mit passenden Suchergebnissen.

5. Klicken Sie einen blau verlinkten Eintrag an.

Hilfetext



Der Hilfe-Text wird angezeigt.

✓ Die Taste **F1** öffnet ebenfalls die am Rechner installierte Hilfe.

👍 **PROFI-TIPP** Haben Sie gerade ein Anwenderprogramm, beispielsweise Word geöffnet, öffnet **F1** die Word-Hilfe. Die Tasten **Alt** und **F1** öffnen auch aus den Anwenderprogrammen heraus die installierte Hilfe des Betriebssystems.