

10 Einstellungen

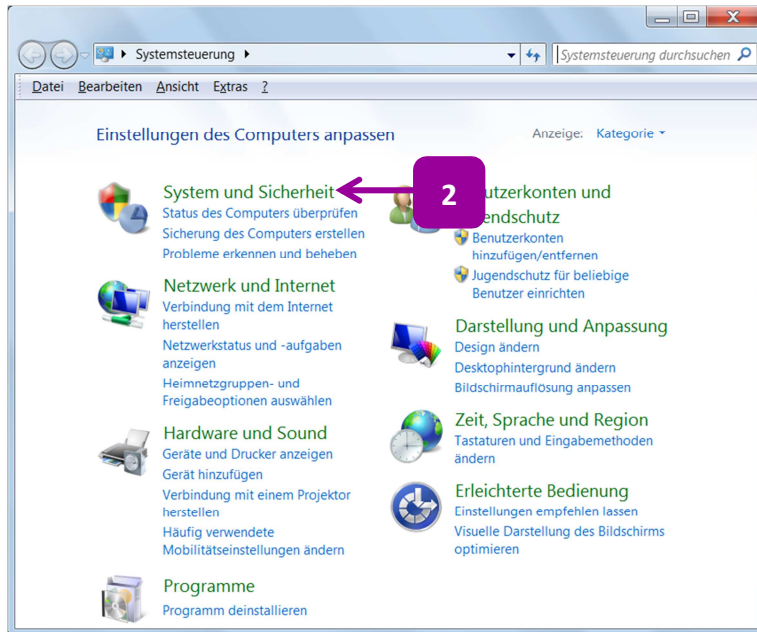
Die Rechner präsentieren sich vorerst in einer Grundeinstellung. Sie können diese Einstellungen an Ihre Bedürfnisse anpassen. Egal ob Sie einen **Drucker installieren** oder **Programme hinzufügen**, ob Sie ein zusätzliches **Benutzerkonto** anlegen oder die **Darstellung und Anpassung** ändern, ob Sie **Zeit, Sprache oder Regionseinstellungen** ändern oder die **Mauseinstellungen** anpassen – öffnen Sie die **Systemsteuerung** und sehen Sie hier nach.



Systemsteuerung

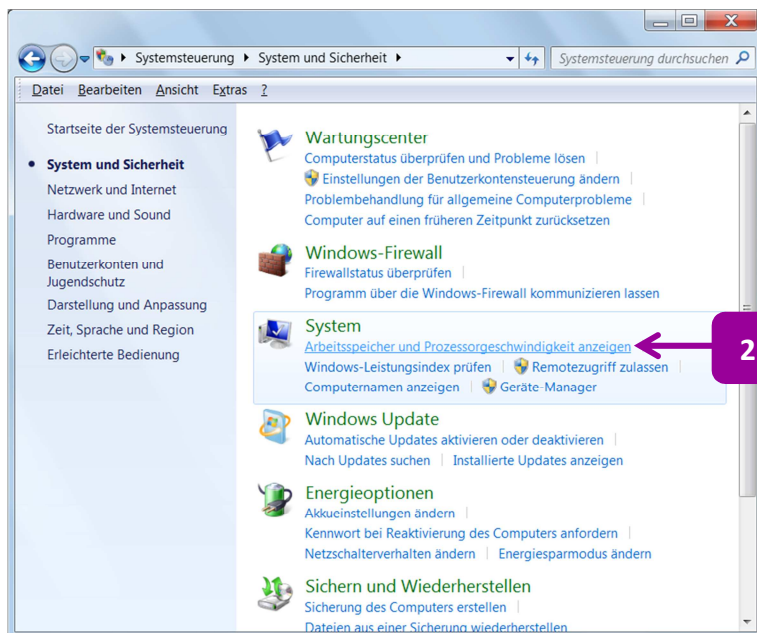
Wo erfahren Sie, welches Betriebssystem gespeichert ist, wie groß der Arbeitsspeicher ist und ob die aktuelle Version des Betriebssystems schon registriert wurde? Die Antwort auf alle diese Fragen lautet: In der **Systemsteuerung**.

System und Sicherheit

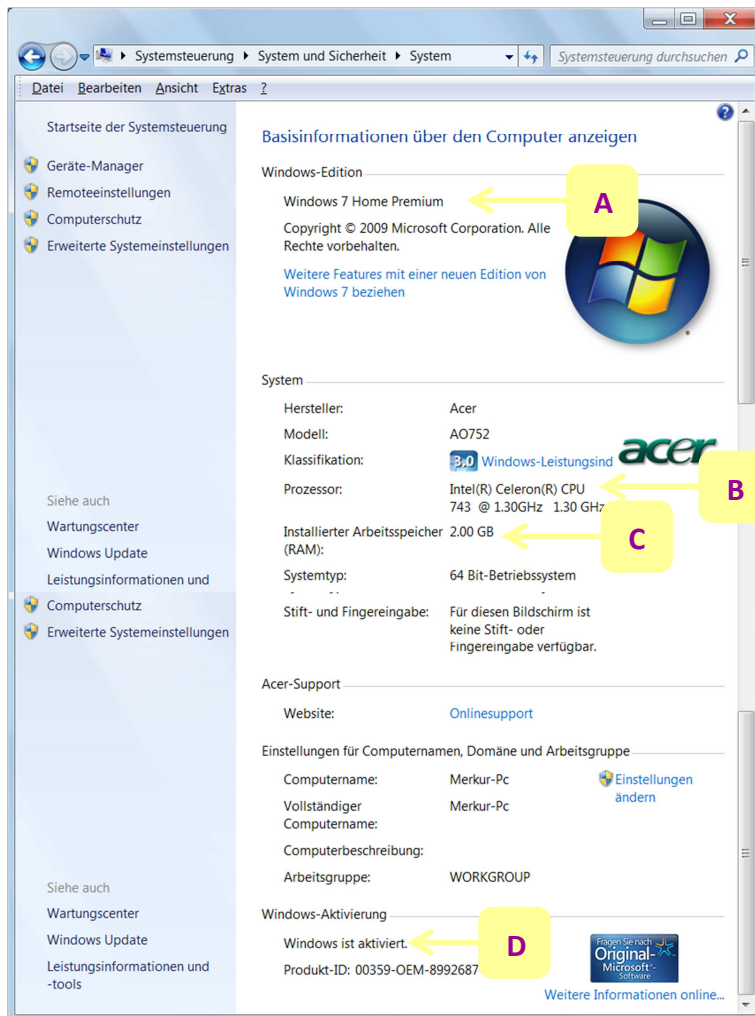


1. Klicken Sie im Startmenü auf **Systemsteuerung**. Klicken Sie auf **System und Sicherheit**.

System



2. Klicken Sie auf **Arbeitspeicher und Prozessorgeschwindigkeit anzeigen**.



A Installiertes Betriebssystem

B Prozessorengeschwindigkeit der CPU (in GHz).

C Größe des Arbeitsspeichers (in MB oder GB RAM).

D Wenn das Programm nach dem Installieren registriert wurde, sehen Sie **Programm ist aktiviert.** Die Produkt-ID haben Sie bereits auf Seite **Fehler! Textmarke nicht definiert.** herausgefunden.

Information: Diese Infos erhalten Sie über verschiedene Wege. Klicken Sie beispielsweise im Startmenü mit der rechten Maus auf **Computer** und wählen Sie **Eigenschaften**. Oder verwenden Sie die Tastenkombination **Win + Pause**.

- ✓ Auch wenn Sie die Programme aus dem Office-Paket 2010 (Word, Excel, Access, PowerPoint, usw.) installieren, müssen Sie den Registrierungsprozess durchlaufen. Sonst dürfen Sie die jeweiligen Programme nur eine begrenzte Zeit nutzen. Microsoft will so illegalen Versionen, der sogenannten *Software-Piraterie* vorbeugen.

Öffnen Sie beispielsweise Word 2010. Im Register **Datei** finden Sie unter dem Eintrag **Hilfe** die Produkt-ID.