

Drucker

Einen neuen Drucker hinzufügen ist ganz einfach. Schließen Sie das Gerät an und folgen Sie dem Assistenten. In dieser Lektion erhalten Sie auch einen Tipp, was Sie tun müssen, um einen Drucker als sogenannten *Standarddrucker* zu definieren. Dann wird mit einem Klick auf das Druckersymbol in der Leiste für den Schnellstart automatisch bei diesem Gerät gedruckt.

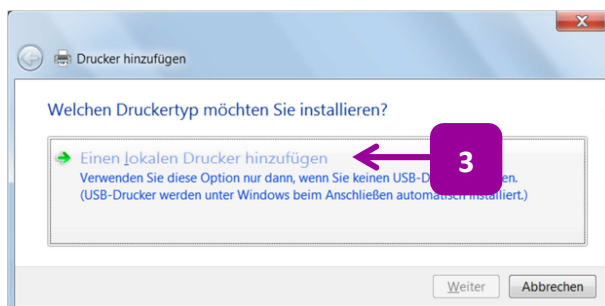
Drucker installieren



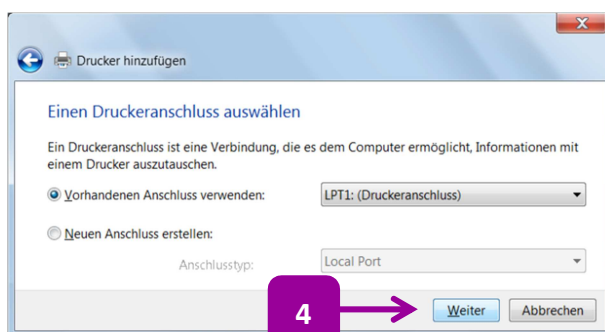
1. Öffnen Sie die Systemsteuerung und wählen Sie **Geräte und Drucker anzeigen**.



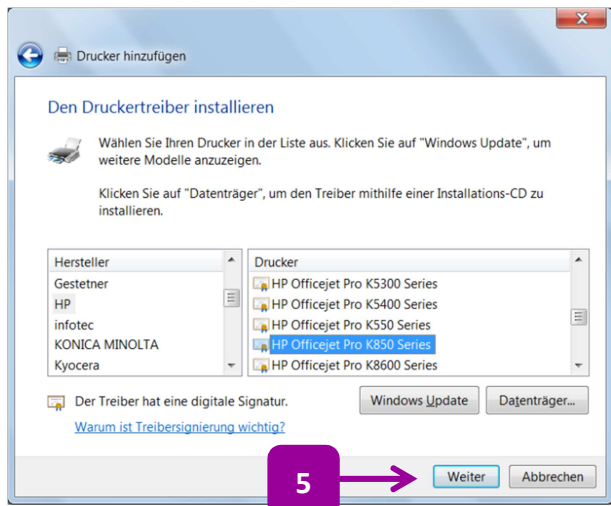
2. Klicken Sie auf **Drucker hinzufügen**.



3. Wählen Sie **Einen lokalen Drucker hinzufügen**.



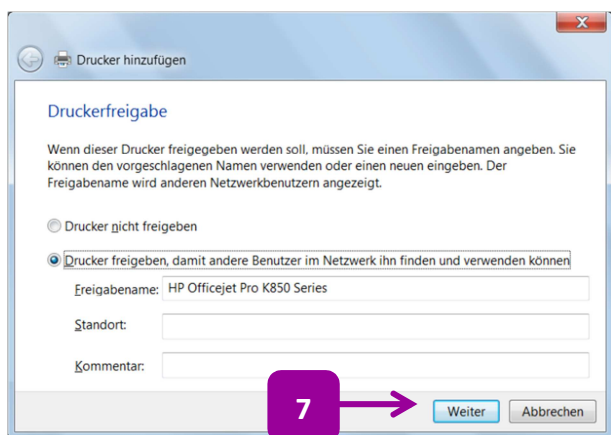
4. Wählen Sie einen Anschluss und klicken Sie auf **Weiter**.



5. Wählen Sie den gewünschten Drucker aus der Liste und klicken Sie auf **Weiter**.



6. Akzeptieren Sie den Druckernamen und klicken Sie auf **Weiter**. Der Drucker wird installiert.



7. Bestätigen Sie die Druckerfreigabe mit **Weiter**.



8. Drucken Sie eine Testseite und klicken Sie auf **Fertig Stellen**.

Information: Wenn das Betriebssystem den Drucker beim Einstecken von alleine erkennt, nennt man das **Plug & Play**.

👍 **PROFI-TIPP** Möchten Sie den Drucker entfernen, öffnen Sie **Geräte und Drucker**. Klicken Sie den Drucker mit der rechten Maus an. Klicken Sie auf **Gerät entfernen**.

👍 **PROFI-TIPP** Legen Sie einen anderen Drucker als *Standarddrucker* fest. Öffnen Sie **Geräte und Drucker**. Klicken Sie einen Drucker mit der rechten Maus an. Klicken Sie auf **Als Standarddrucker festlegen**.