

Darstellung und Anpassung

Der blaue Desktophintergrund muss nicht sein – passen Sie das Hintergrundbild einfach an. Stellen Sie einen Bildschirmschoner ein oder ändern Sie die Auflösung. Aktivieren Sie Mini-anwendungen. Wie das schnell und einfach geht, erfahren Sie in dieser Lektion.

Desktophintergrund



Klicken Sie mit der rechten Maus auf eine freie Stelle am Desktop. Klicken Sie im eingblendeten Kontextmenü auf **Anpassen**.

1. Klicken Sie auf ein **Design**.

A Alternativ klicken Sie auf **Desktophintergrund**, wählen einen **Hintergrund** und klicken auf **Änderungen speichern**.

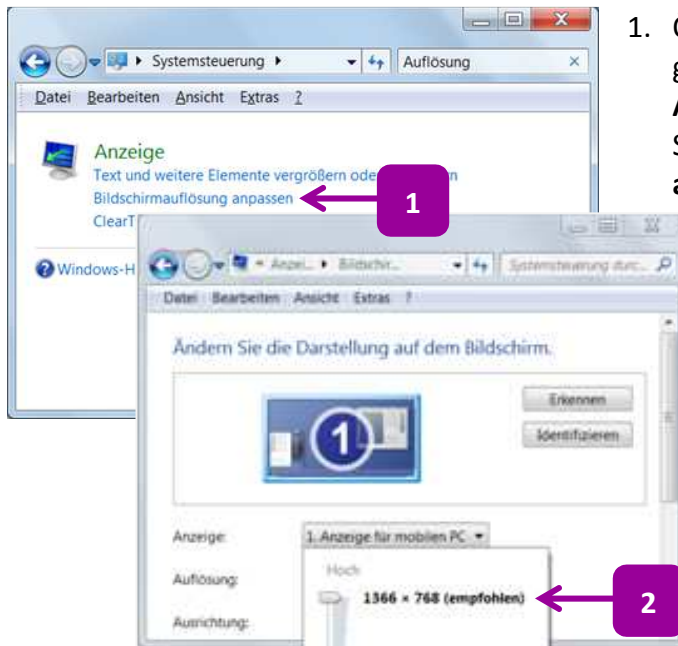
Bildschirmschoner



Öffnen Sie diesmal aus dem Startmenü die **Systemsteuerung**. Wählen Sie **Darstellung und Anpassung**.

1. Klicken Sie unter **Anpassung** auf **Bildschirmschoner**. Wählen Sie einen Bildschirmschoner aus der Liste.
2. Bestätigen Sie mit **OK**.

Auflösung



1. Öffnen Sie die **Systemsteuerung** und geben Sie diesmal den Suchbegriff **Auflösung** ein. Klicken Sie auf das Suchergebnis **Bildschirmauflösung anpassen**.

2. Ändern Sie die Auflösung, indem Sie den Schieberegler entweder nach oben oder nach unten ziehen.

Information: Bei hoher Auflösung werden die Symbole kleiner, bei geringer Auflösung werden die Symbole größer.

Minianwendungen



Klicken Sie auf **Start**. Geben Sie in das Suchfeld den Begriff **Minianwendung** ein. Klicken Sie auf **Minianwendungsgalerie**.

1. Wählen Sie eine Minianwendung mit einem Doppelklick aus.

Die Uhr hat einige Optionen zu bieten. Klicken Sie neben der Uhr am Desktop auf **Optionen**.

2. Klicken Sie durch die verschiedenen Stile.

3. Geben Sie einen Namen für die Uhr ein.

4. Wählen Sie eine Zeitzone.

5. Bestätigen Sie mit **OK**.

PROFI-TIPP Möchten Sie andere Fensterfarben oder Soundeffekte? Dann wählen Sie in der Systemsteuerung den Eintrag **Darstellung und Anpassung**. Klicken Sie unter Anpassung auf **Design ändern**, wählen Sie **Fensterfarben ändern** oder auch **Soundeffekte ändern**.

PROFI-TIPP Wenn Sie online sind, entdecken Sie die Optionen der Minianwendung **Wetter**. Vergrößern Sie die Anwendung und suchen Sie in den Optionen die Wetteranzeige für Ihre Region.