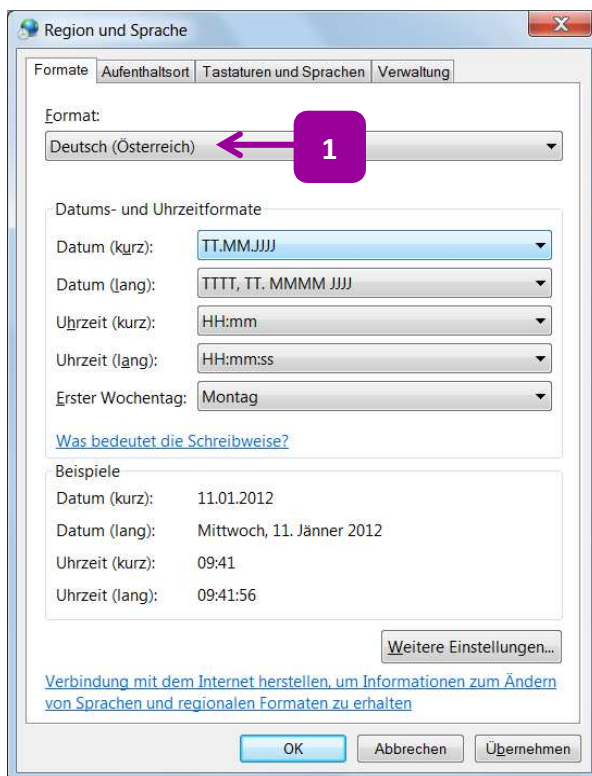


Zeit, Sprache und Region

Beim ersten Hochfahren eines neuen Rechners geben Sie in der **Systemsteuerung** unter **Zeit, Sprache und Region** die **Region und Sprache** ein. Auch später ändern Sie hier die Einstellungen für Datums- und Uhrzeitformate. Sogar wenn Sie in anderen Schriftzeichen tippen möchten, hält Windows 7 eine Möglichkeit parat: Fügen Sie eine **Tastatursprache** hinzu.

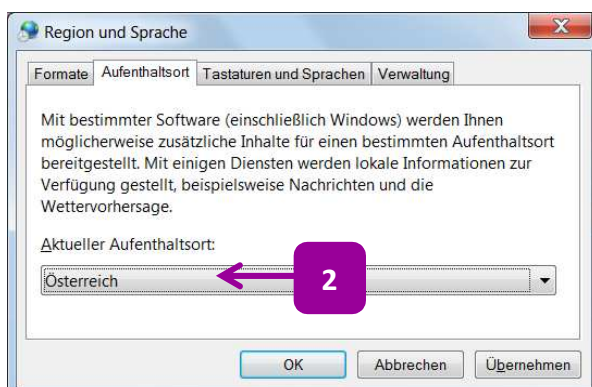
Zeit, Sprache und Region



1. Die Uhrzeit haben Sie schon auf Seite **Fehler! Textmarke nicht definiert.** geändert. Öffnen Sie nun die erste Registerkarte **Formate**.

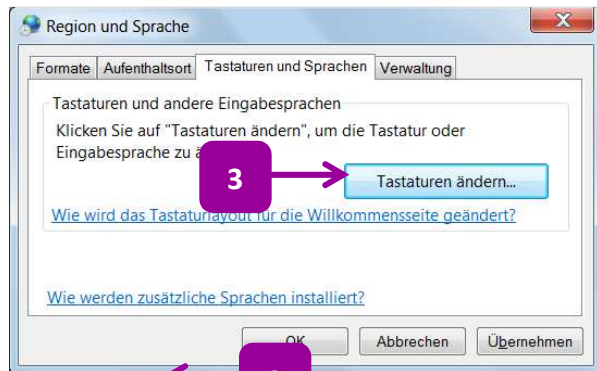
Wählen Sie ein **Format**.

Die Datums- und Uhrzeitformate werden angepasst.

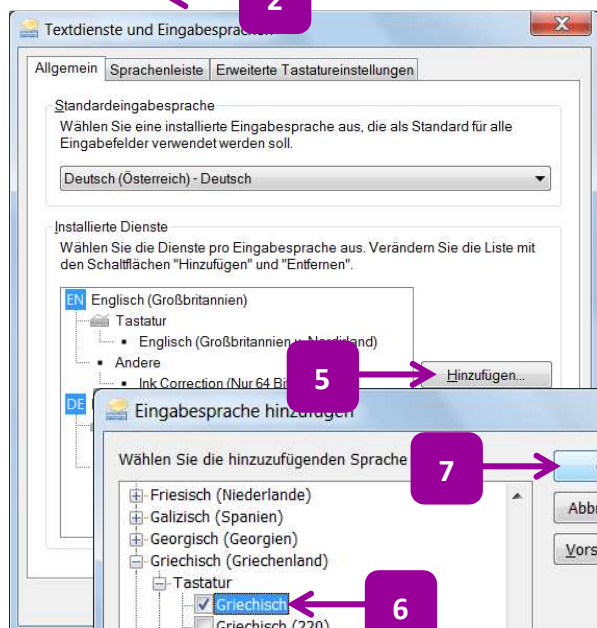


2. Auf der zweiten Registerkarte **Aufenthaltort** wählen Sie Ihr Land aus der Liste.

Tastatursprache



3. Auf der dritten Registerkarte **Tastaturen und Sprachen** klicken Sie auf **Tastaturen ändern**.



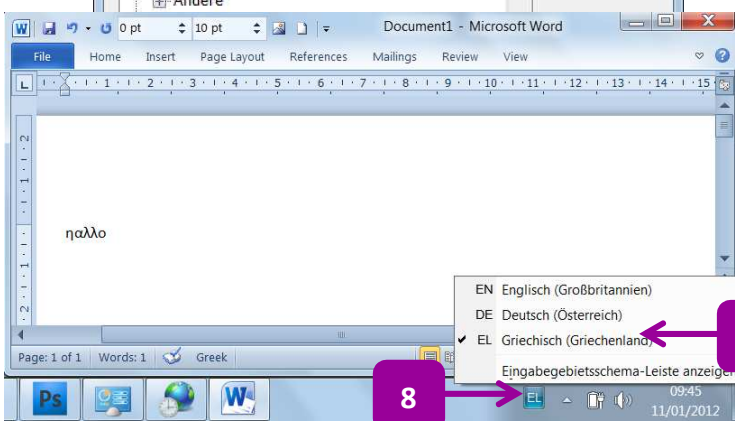
4. Wählen Sie eine **Standardeingabesprache**.

5. Klicken Sie auf **Hinzufügen**.

6. Wählen Sie eine zusätzliche Sprache für die Tastatur, beispielsweise **Griechisch**.

7. Klicken Sie auf **OK**.

Bestätigen Sie das Dialogfeld **Textdienste und Eingabesprachen** ebenfalls mit **OK**.



8. Wenn Sie nun etwas tippen, erscheint in der Taskleiste die eingestellte Sprache.

9. Klicken Sie auf den Eintrag und wählen Sie in der eingeblendeten Liste eine Tastatursprache.

- ✓ Falls in der Taskleiste nur die Uhrzeit, nicht aber das Datum angezeigt wird, liegt das wahrscheinlich an den Eigenschaften der Taskleiste. Öffnen Sie diese **Eigenschaften** über das Kontextmenü und aktivieren Sie das Kontrollkästchen **Kleine Symbole**. Klicken Sie auf **OK**. Das Datum wird nun angezeigt.