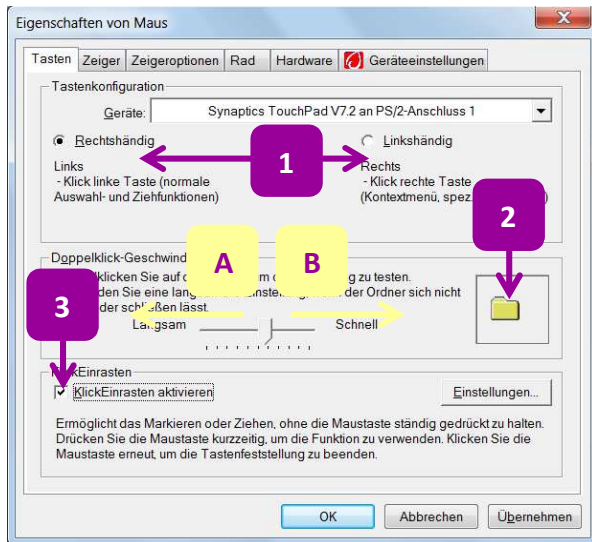


Mauseinstellungen und erleichterte Bedienung

Die ganze Zeit haben Sie bereits mit der Maus gearbeitet. Wie schnell Sie für einen Doppelklick klicken müssen, ändern Sie in den Mauseinstellungen. Auch im **Center für erleichterte Bedienung** finden Sie Hilfen zum Verwenden der Maus.

Mauseinstellungen



Öffnen Sie in der **Systemsteuerung** unter **Hardware und Sound** die **Maus**.

1. Auf der Registerkarte **Tasten** finden Sie Optionsfelder für **Rechtshändig / Linkshändig**.

1. Die **Doppelklickgeschwindigkeit** testen Sie an dem gelben Ordnersymbol.

A Zu schnell? Dann ziehen Sie den Schieberegler nach links.

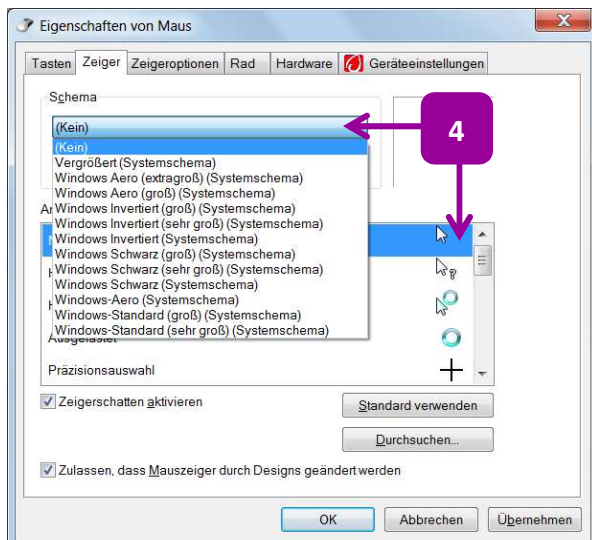
B Zu langsam? Dann ziehen Sie den Schieberegler nach rechts.

2. Das Kontrollkästchen **KlickEinrasten aktivieren** erkennt nach einem Mausklick, dass Sie ein Element verschieben möchten.

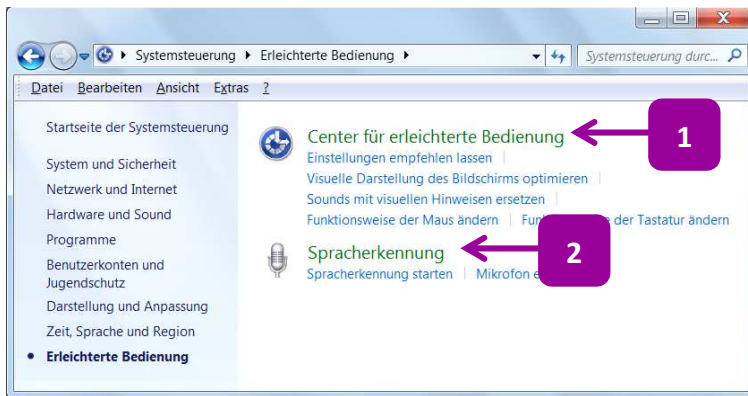
3. Auf der Registerkarte **Zeiger** wählen Sie ein Schema. Hier sehen Sie alle Mauszeiger aufgelistet.

Information: Wählen Sie im Register **Zeigeroptionen** die **Zeigergeschwindigkeit** aus oder auch **Zeigerposition** beim Drücken der **Strg**-Taste anzeigen.

Auf der Registerkarte **Rad** stellen Sie ein, wie weit beim vertikalen und horizontalen Bildlauf geblättert wird, wenn Sie das Mousrad drehen.

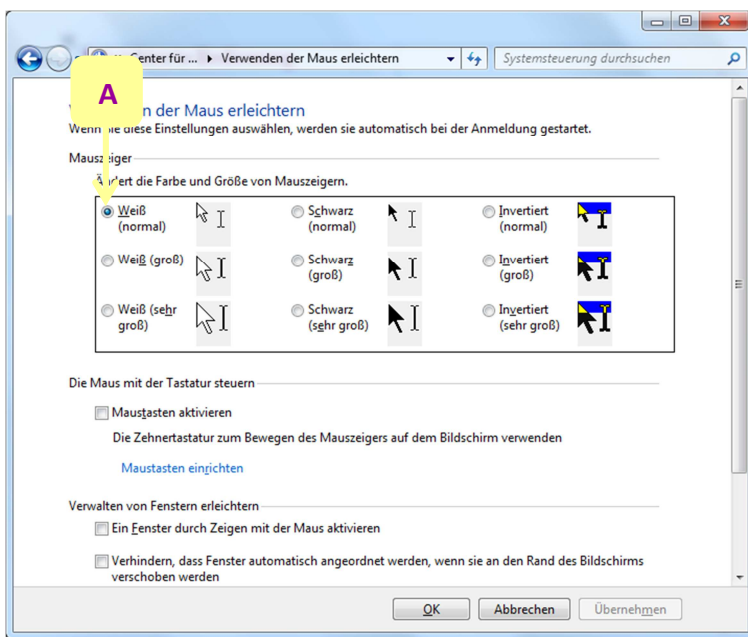


Erleichterte Bedienung



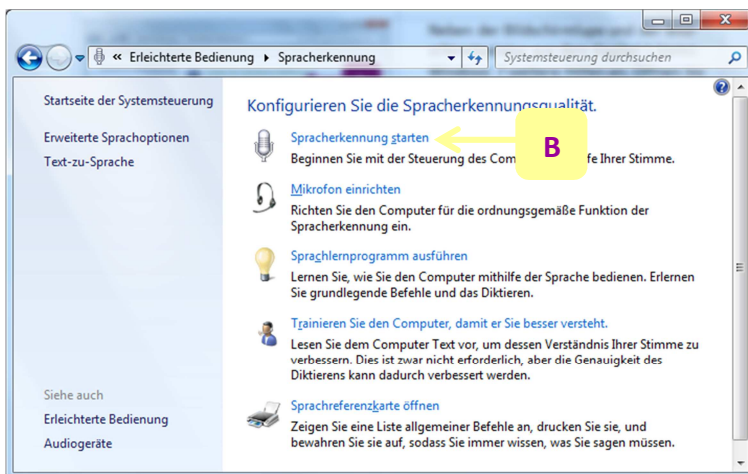
Neben der Bildschirmlupe und der Bildschirmstastatur aus dem Kapitel 1 bietet **Windows 7** weitere Hilfen an. Öffnen Sie in der **Systemsteuerung** die Kategorie **Erleichterte Bedienung**.

1. Im **Center für erleichterte Bedienung** starten Sie Einstellungen, die vor allem Menschen mit Sehbehinderungen oder Beeinträchtigungen der Hände die Arbeit am Rechner erleichtern.



Testen Sie es aus: Wählen Sie **Verwenden der Maus erleichtern**.

A Ändern Sie die **Farbe und Größe von Mauszeigern**.



2. Klicken Sie auf **Spracherkennung**.

B Schließen Sie ein Mikrofon an und klicken Sie auf **Spracherkennung starten**.

✓ In der **Systemsteuerung** finden Sie in der Kategorie **Darstellung und Anpassung** unter **Anzeige Optionen**, um die **Lesbarkeit auf dem Bildschirm** zu erleichtern.