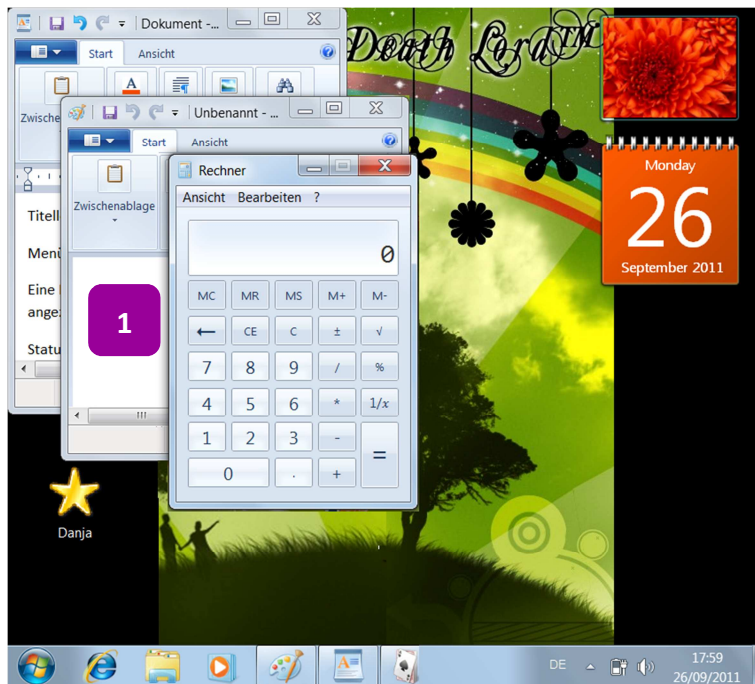


Arten von Fenstern

Es gibt verschiedene Arten von Fenstern: Programme öffnen sich in *Anwendungsfenstern*. Hier arbeiten Sie, erstellen Briefe oder bearbeiten Bilder. Über *Menüs* wählen Sie Befehle aus. Sie kennen bereits das Startmenü, ältere Programmversionen hatten eine Menüleiste. Innerhalb der Anwendungsfenster arbeiten Sie über Symbole oder *Dialogfelder*. Dialogfelder bieten mehr Befehle zu einer Gruppe, beispielsweise Absatzformate in Word 2010.

Anwendungsfenster



1. Anwendungsfenster öffnen sich in eigenen Fenstern am Desktop. Mehrere Fenster liegen dabei übereinander.

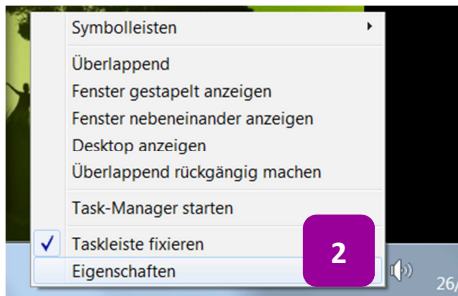
Information: Diese Fenster schließen Sie mit der Schaltfläche **Schließen**, mit der Tastenkombination **Alt + F4** oder mit einem **Beenden**- bzw. **Schließen**-Befehl aus dem Register **Datei**.

Menüs



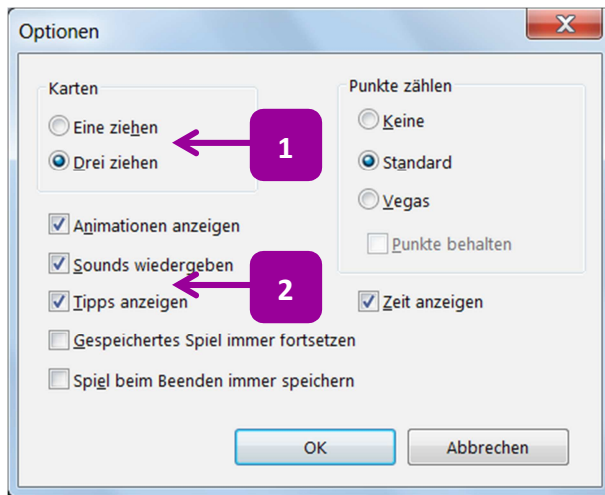
1. Menüs gehören zu einem Programm. Das Menü **Spiel** beispielsweise gehört zu **Solitär**. Klicken Sie das Menü mit der Maus an.

Information: Klicken Sie in Menüs einen Befehl mit der linken Maus an. Flüchten Sie mit der Taste **Esc** oder klicken Sie außerhalb eines Menüs.



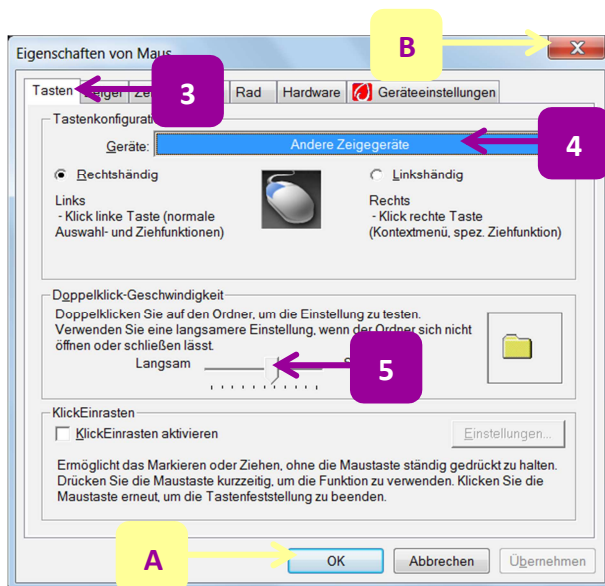
- Ein besonderes Menü bietet die rechte Maus. Klicken Sie mit der rechten Maus in die **Taskleiste**. Sie erhalten ein sogenanntes *Kontextmenü*. Dieses situationsbezogene Menü bietet Befehle, die exakt hier möglich sind. Wählen Sie einen Befehl mit der linken Maus oder flüchten Sie mit der Taste **Esc** beziehungsweise mit einem Klick außerhalb des Menüs.

Dialogfelder



Auch Dialogfelder gehören zu einem Programm. Abgebildet sehen Sie das Dialogfeld **Optionen** des Spiels **Solitär**. Diese Fenster haben eine fixe Größe, Sie können die Fenster aber an der Titelleiste an einen anderen Platz schieben.

- Bei Optionsfeldern müssen Sie exakt eine Option wählen.
- Kontrollkästchen funktionieren wie Schalter. Sie aktivieren/deaktivieren diese Felder mit einem Mausklick.



- Gibt es viele Befehle, werden diese in Registern organisiert. Abgebildet sehen Sie das Dialogfeld **Eigenschaften von Maus**. Klicken Sie ein Register an.
- Aus einer Dropdownliste wählen Sie aus einer kurzen Liste eine Option.
- Über Schieberegler ändern Sie eine Einstellung stufenlos.

A Klicken Sie zum Bestätigen auf **OK** oder betätigen Sie die **Enter**-Taste.

B Klicken Sie zum Abbrechen auf **Abbrechen**, auf die **Schließen-Schaltfläche** oder betätigen Sie die **Esc**-Taste.

- ✓ Ist ein Dialogfeld geöffnet, können Sie in dem Programm erst weiterarbeiten, wenn dieses Dialogfeld wieder geschlossen wurde.

👍 **PROFI-TIPP** Im Internet-Explorer oder Windows-Explorer finden Sie weder Menüband noch Menüleiste. Um Menüs einzublenden, betätigen Sie die Taste **Alt**.