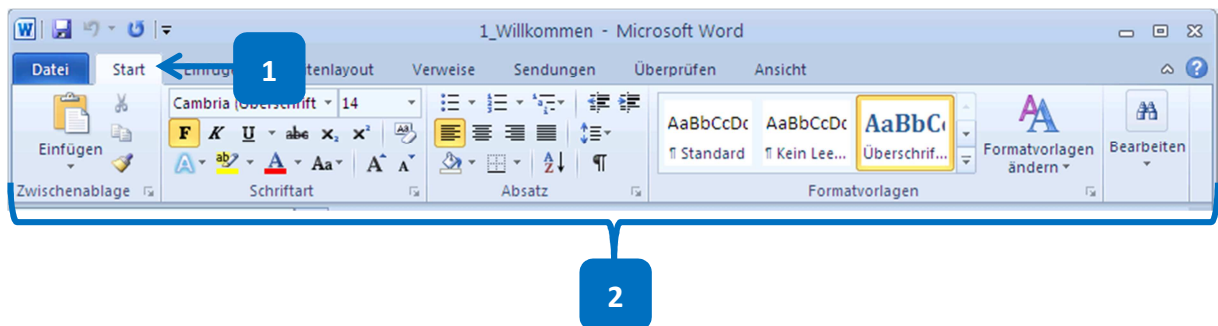


Menüband verwenden

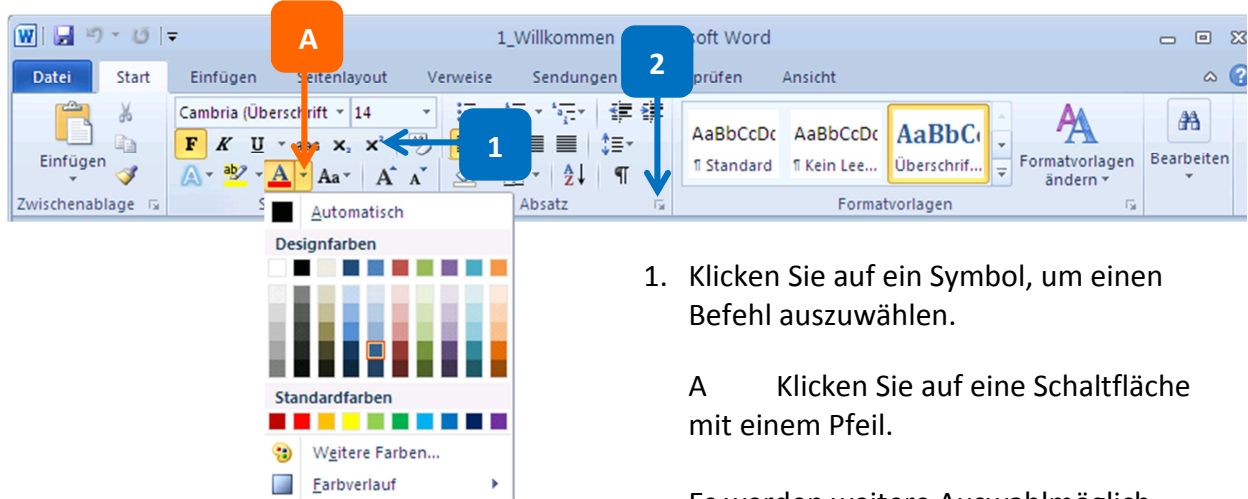
Wenn Sie **Word 2010** starten, wird automatisch ein leeres Dokument erstellt. Das Register **Start** wird standardmäßig im **Menüband** angezeigt. Jedes **Register** beinhaltet zusammengehörnde Befehle, die wiederum in passende **Gruppen** aufgeteilt sind. Das Bearbeiten der Dateien wurde so schnell, zugänglich und intuitiv gelöst.

Menüband



1. Klicken Sie auf ein Register. Standardmäßig finden Sie die Register **Datei**, **Start**, **Einfügen**, **Seitenlayout**, **Verweise**, **Sendungen**, **Überprüfen** und **Ansicht**. Wenn Sie Bilder, Tabellen oder andere Objekte bearbeiten, blendet Word 2010 situationsbezogene Register zum Bearbeiten ein, zum Beispiel das Register **Format**.
2. Innerhalb eines Registers werden ähnliche Befehle zu Gruppen zusammengefasst. Das Register **Start** bietet die Gruppen **Zwischenablage**, **Schriftart**, **Absatz**, **Formatvorlagen** und **Bearbeiten**.

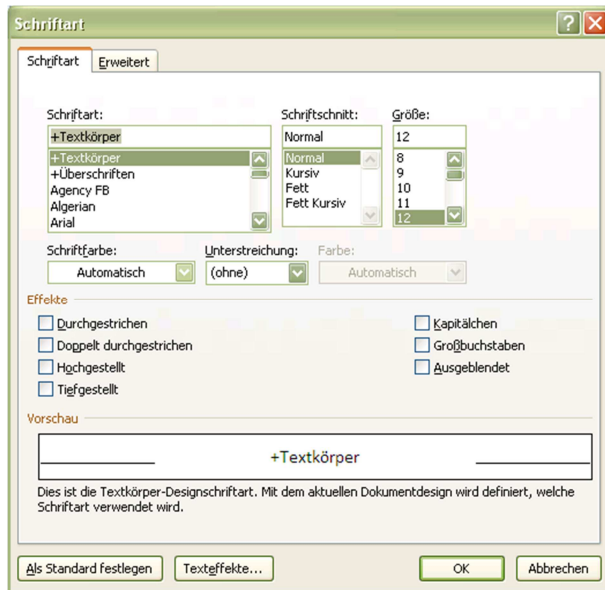
Befehle wählen



1. Klicken Sie auf ein Symbol, um einen Befehl auszuwählen.

A Klicken Sie auf eine Schaltfläche mit einem Pfeil.

Es werden weitere Auswahlmöglichkeiten gezeigt. Klicken Sie einen Eintrag an.



2. Klicken Sie auf eine Schaltfläche zum Einblenden eines Dialogfeldes.

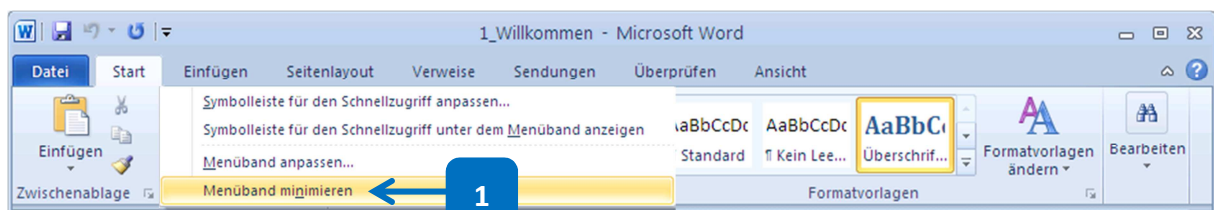
Ein Dialogfeld mit allen Befehlen dieser Gruppe wird angezeigt.

Wählen Sie die gewünschten Einstellungen.

Bestätigen Sie mit **OK** oder **Enter**.

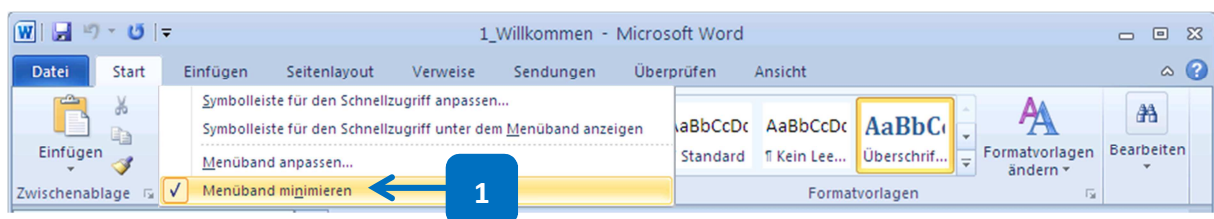
Wenn der Cursor in einem Wort blinkt oder etwas markiert ist, wird dieser Text nun formatiert.

Menüband minimieren

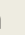
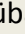


1. Klicken Sie doppelt auf ein Register. Das Menüband wurde minimiert. Es wird zum Auswählen von Befehlen nur so lange eingeblendet, wie Sie mit der Maus in diesem Bereich arbeiten. Um das Menüband zu minimieren, klicken Sie auch mit der rechten Maus auf ein Register. Klicken Sie auf den Eintrag **Menüband minimieren**.

Menüband erweitern



1. Klicken Sie doppelt auf ein Register. Um das Menüband zu erweitern, klicken Sie auch mit der rechten Maus auf ein Register. Der Eintrag **Menüband minimieren** hat einen Haken. Das bedeutet, dass dieser Schalter ausgewählt ist. Klicken Sie auf den Eintrag **Menüband minimieren**. So wird der Schalter ausgeschaltet und das Menüband wieder eingeblendet.

- ✓ Blenden Sie das Menüband aus mit einem Klick auf das Symbol  rechts im Menüband. Das Symbol ändert sich auf . Klicken Sie darauf, um das Menüband wieder einzublenden.