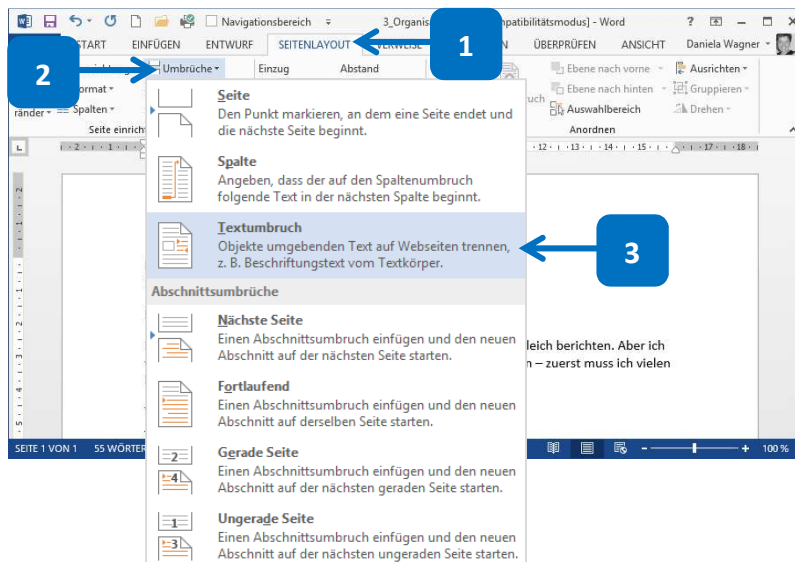


## Weitere Eingaben

Am Ende eines Absatzes verwenden Sie die **Enter**-Taste. Fügen Sie selber einen Zeilenumbruch und eine Seite ein und nutzen Sie Symbole und Felder für das aktuelle Datum.

## Zeilenumbruch und Absätze

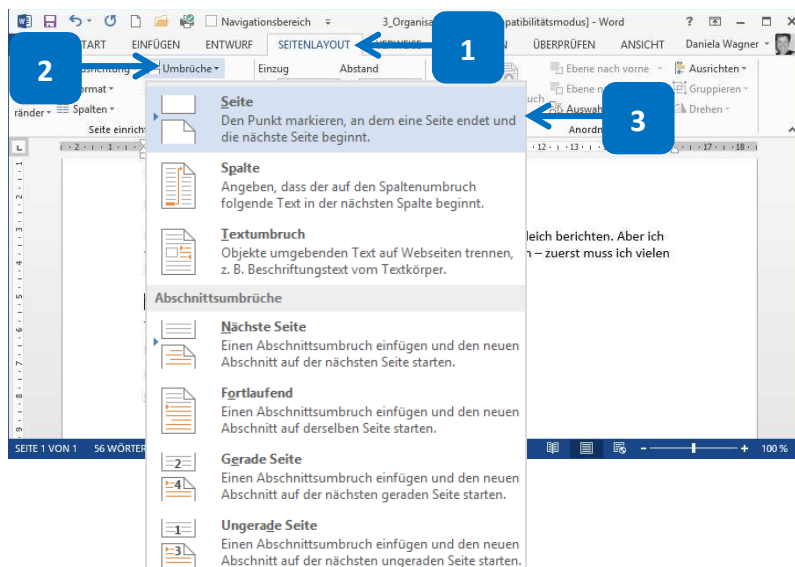


1. Am Zeilenende bricht Word den Text automatisch um. Möchten Sie vorher in eine neue Zeile wechseln, klicken Sie auf **Seitenlayout**.
2. Klicken Sie auf **Umbrüche**.
3. Klicken Sie auf **Textumbruch**.

Alternativ verwenden Sie **Shift** + **Enter**.

Fügen Sie mit der **Enter**-Taste einen neuen Absatz ein.

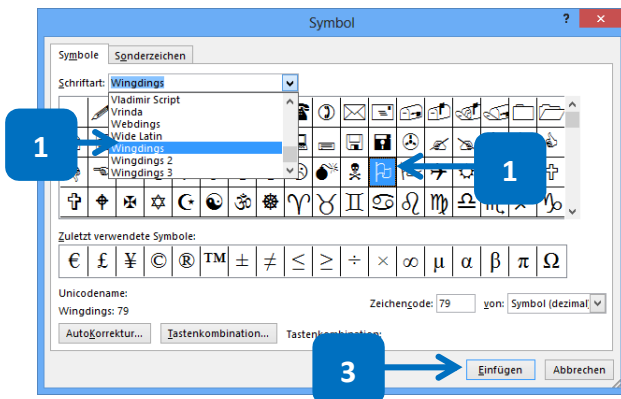
## Seitenumbruch



1. Möchten Sie vor dem Seitenende auf eine neue Seite wechseln, klicken Sie auf **Seitenlayout**.
2. Klicken Sie auf **Umbrüche**.
3. Klicken Sie auf **Seite**.

Alternativ verwenden Sie **Strg** + **Enter**.

## Symbole



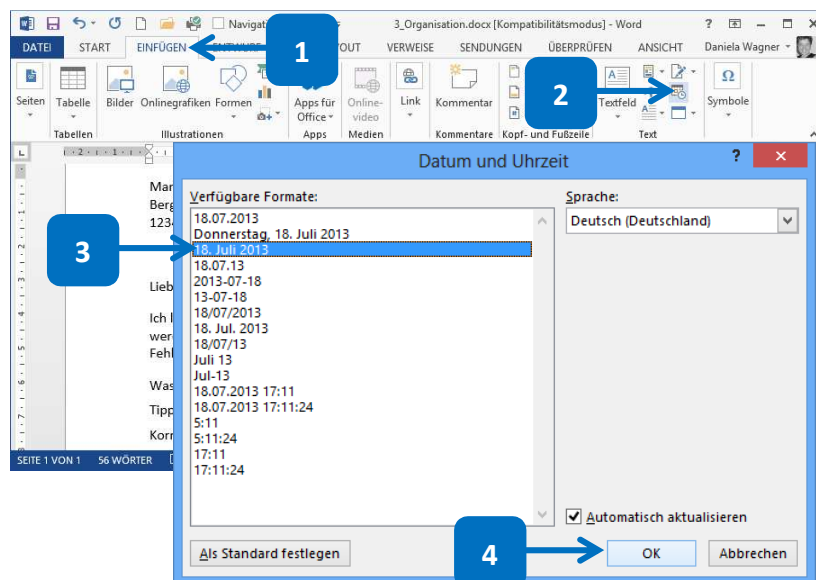
Klicken Sie im Register **Einfügen** auf **Symbol**. Klicken Sie entweder ein Symbol an oder klicken Sie auf **Weitere Symbole**.

Das Dialogfeld **Symbol** wird eingeblendet.

1. Wählen Sie eine **Schriftart** aus.
2. Klicken Sie ein Symbol an.
3. Klicken Sie auf **Einfügen**.

Alternativ fügen Sie ein Symbol mit einem Doppelklick ein.

## Datum



1. Klicken Sie auf **Einfügen**.
2. Klicken Sie auf **Datum und Uhrzeit**.

Das Dialogfeld **Datum und Uhrzeit** wird eingeblendet.

3. Klicken Sie ein verfügbares Format an.
4. Klicken Sie auf **OK**.

**Information:** Das in der Abbildung aktivierte Kontrollkästchen **Automatisch aktualisieren** zeigt immer das aktuelle Datum an, auch wenn Sie eine Datei zu einem späteren Zeitpunkt wieder öffnen.

- ✓ Im Dialogfeld **Symbol** finden Sie auf der Registerkarte **Sonderzeichen** neben dem Copyright-Zeichen © weitere wichtige Zeichen, beispielsweise:
  - Geschützte Leerzeichen verhindern, dass zusammengehörende Texte am Zeilenende getrennt werden, beispielsweise Herr Max Müller, Word 2013 oder 1. Jänner 2013.
  - Geschützte Trennstriche verhindern das Trennen von zusammengehörendem Text ebenfalls, beispielsweise bei Doppelnamen.
  - Bedingte Trennstriche wiederum werden nur gedruckt, wenn hier das Zeilenende ist. Das ist praktisch beim Abteilen von Wörtern.