

Windows Kapitel 1 Lektion 3 TASKLEISTE

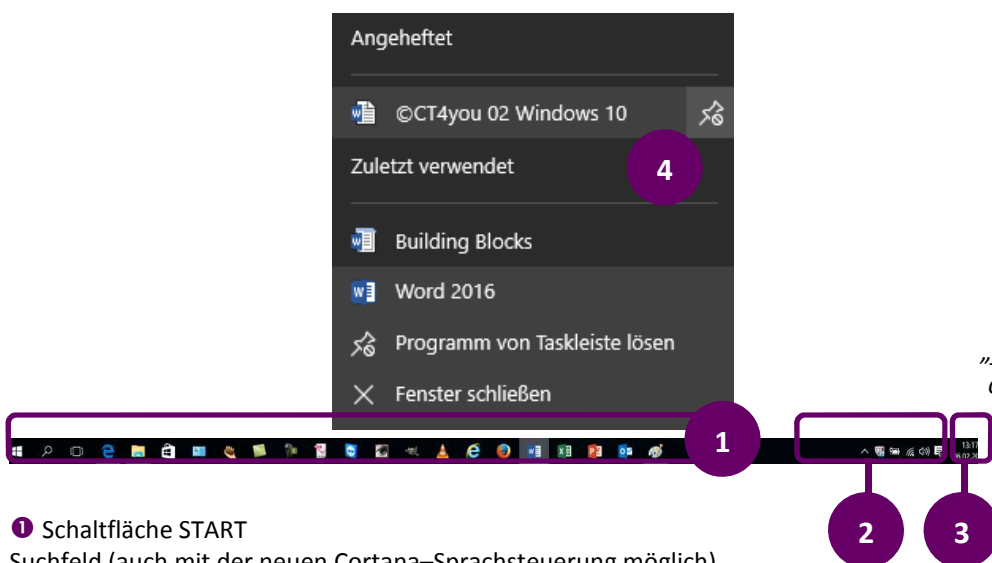
- × Elemente benennen
 - × Suchfeld und Cortana
 - × App-Schaltflächen (Angeheftete Programme)
 - × TASKLEISTE verschieben
 - × Eigenschaften
- ✓ Die Leiste unten am Bildschirm heißt TASKLEISTE (*Aufgabenleiste*). Hier finden Sie neben Systeminformationen alle momentan offenen Anwendungen. Lernen Sie nun, mit dieser Leiste zu arbeiten.


Aufgabe

Übungsdatei:  -

1. Elemente benennen

Das sind die einzelnen Elemente der TASKLEISTE (siehe Abbildung):

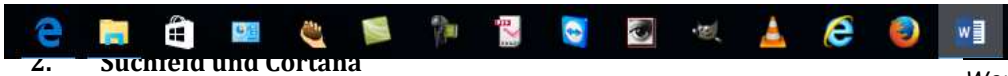


Klicken Sie eine Schaltfläche in der Taskleiste mit der rechten Maus an – **Windows 10** zeigt die zuletzt verwendeten Dateien an; Sie öffnen diese mit einem Klick der linken Maus. Sie „fixieren“ Dateien in dieser sogenannten **JUMP LIST** bzw. **SPRUNGLISTE** mit einem Klick auf die Pinnnadel  **AN DIE LISTE ANHEFTEN.**

- 1 Schaltfläche START
Suchfeld (auch mit der neuen Cortana–Sprachsteuerung möglich)
Taskansicht (blendet Vorschauen aller offenen Anwendungen ein)
angeheftete Programme
- 2 Systeminfo mit verschiedenen Anzeigen, beispielsweise Internetzugriff, Lautsprecher, Benachrichtigungen. Mit einem Klick auf eine gewünschte Info erhalten Sie weitere Informationen oder ändern schnell und einfach die dementsprechenden Einstellungen
- 3 Uhrzeit und DESKTOP anzeigen

In der Abbildung oben ist **Word 2016** geöffnet. Eine vergrößerte Ansicht der TASKLEISTE zeigt einige Apps mit einer blauen Linie unten an. Diese Apps sind ebenfalls im Hintergrund geöffnet (in der Ansicht unten sind das der Browser **Edge** und der **Explorer**).





2. Suchfeld und Cortana

Die TASKLEISTE bietet gleich neben der Start-Schaltfläche ein Suchfeld. Geben sie hier ein, nach welcher Anwendung oder nach welcher Datei Sie suchen. Windows schlägt Suchergebnisse vor, aus denen Sie auswählen können. Für Cortana, den Sprachassistenten, klicken Sie in das Suchfeld und geben den Suchbegriff *Cortana* ein. Aktivieren Sie diesen Dienst in den Einstellungen. Ist ein Mikrofon und ein Lautsprecher angeschlossen, dann können Sie nun Suchanfragen verbal stellen. Sogar Wettervorhersagen werden aus dem Internet abgerufen oder Apps werden geöffnet bzw. geschlossen.

Wenn Sie Cortana in den Einstellungen wieder deaktivieren, dann „vergisst“ dieser Dienst alle Ihre Suchanfragen.

3. App-Schaltflächen (Angeheftete Programme)

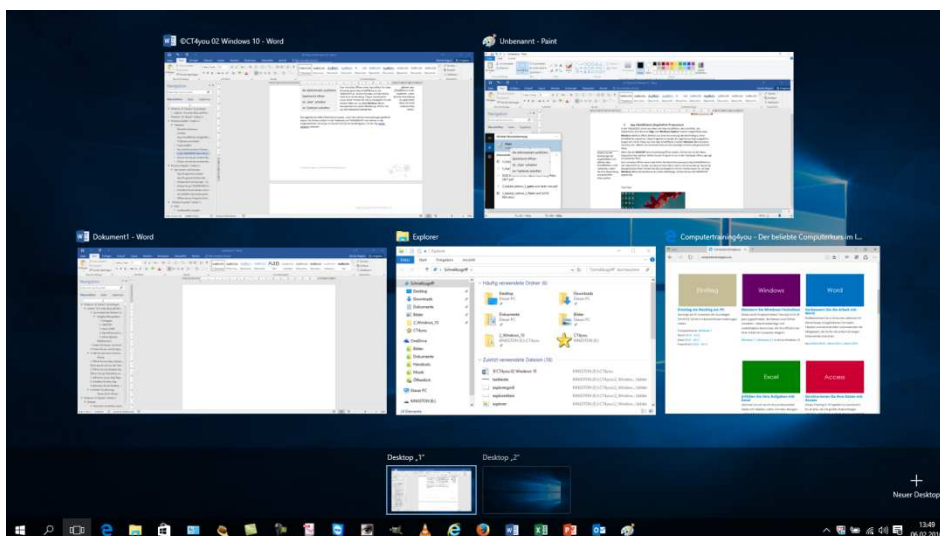
In der TASKLEISTE sehen Sie neben der Start-Schaltfläche, dem Suchfeld, der Taskansicht, dem Browser **Edge** und **WINDOWS-EXPLORER** weitere angeheftete Apps. **Windows 10** fasst offene Dateien aus einer Anwendung standardmäßig zu einer Schaltfläche zusammen. Diese Programme werden als sogenannte *Apps* ausgeführt. Zeigen Sie mit der Maus auf eine App-Schaltfläche, blendet **Windows 10** eine kleine Vorschau ein. Wählen Sie mit einem Klick auf die jeweilige Vorschau die gewünschte Datei.

Wenn Sie am **DESKTOP** eine Anwendung öffnen wollen, klicken Sie mit der Maus doppelt auf das Symbol. Wollen Sie ein Programm von in der TASKLEISTE öffnen, genügt ein einfacher Klick.

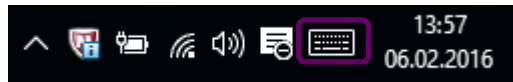
Zum schnellen Öffnen einer App heften Sie diese Anwendung als App-Schaltfläche an die TASKLEISTE an. Suchen Sie dazu im Startmenü nach einer Anwendung. Tippen Sie beispielsweise *Word*. Klicken Sie das Suchergebnis mit der rechten Maus an, so zeigt **Windows 10** ein Kontextmenü an. Klicken Sie auf **AN TASKLEISTE ANHEFTEN**.

Die sogenannte TASK VIEW kommt zupass, wenn Sie mehrere Anwendungen geöffnet haben. Sie klicken einfach in der TASKLEISTE auf TASKANSICHT und wählen in der eingblendeten Vorschau mit einem Klick diejenige Anwendung aus, mit der Sie weiterarbeiten (siehe Abbildung) möchten. Sie können hier sogar einen weiteren DESKTOP anlegen!

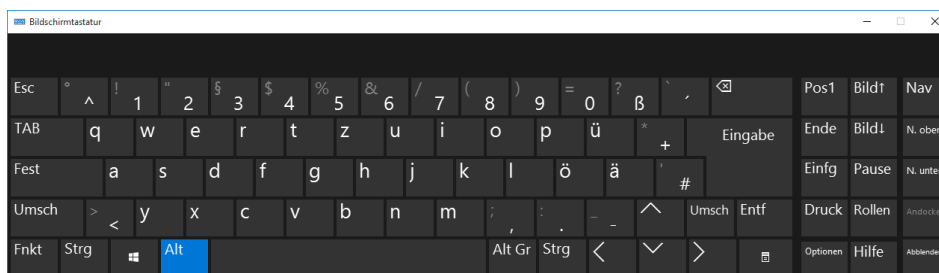
Ändern Sie die Reihenfolge der angehefteten und offenen App-Schaltflächen in der TASKLEISTE, indem Sie eine Anwendung mit gedrückter Maus an einen anderen Platz ziehen.



Möchten Sie mit einer Bildschirmtastatur arbeiten, dann aktivieren Sie über das Kontextmenü die Anzeige. Klicken Sie dazu mit der rechten Maus in einen freien Teil der TASKLEISTE und wählen Sie **Bildschirmtastatur anzeigen (Schaltfläche)**. Schauen Sie im Infobereich nach – hier wird die Bildschirmtastatur angezeigt (siehe Umrandung in der Abbildung).



Alternativ geben Sie im Startmenü den Suchbegriff *Bildschirmtastatur* ein und starten die Anzeige so (siehe Abbildung).



Verschieben Sie dieses Fenster mit gedrückter Maus an der Titelleiste an einen passenden Platz.

4. TASKLEISTE verschieben

Klicken Sie mit der rechten Maus auf einen freien Platz der TASKLEISTE.

- ▶ Ziehen Sie die TASKLEISTE mit gedrückter Maus an den rechten Bildschirmrand. Sie müssen dazu auf einen freien Platz in der TASKLEISTE klicken. Ziehen Sie die TASKLEISTE wieder an den unteren Bildschirmrand zurück.
- ▶ Zeigen Sie mit der Maus an den oberen Rand der TASKLEISTE und ziehen Sie mit gedrückter linker Maus nach oben. Sie haben die TASKLEISTE in der Höhe verändert. Ziehen Sie die Leiste wieder schmal.
- ▶ Fixieren Sie die TASKLEISTE. Klicken Sie dazu mit der rechten Maus in einen freien Bereich der TASKLEISTE. Klicken Sie auf TASKLEISTE FIXIEREN.

5. Eigenschaften

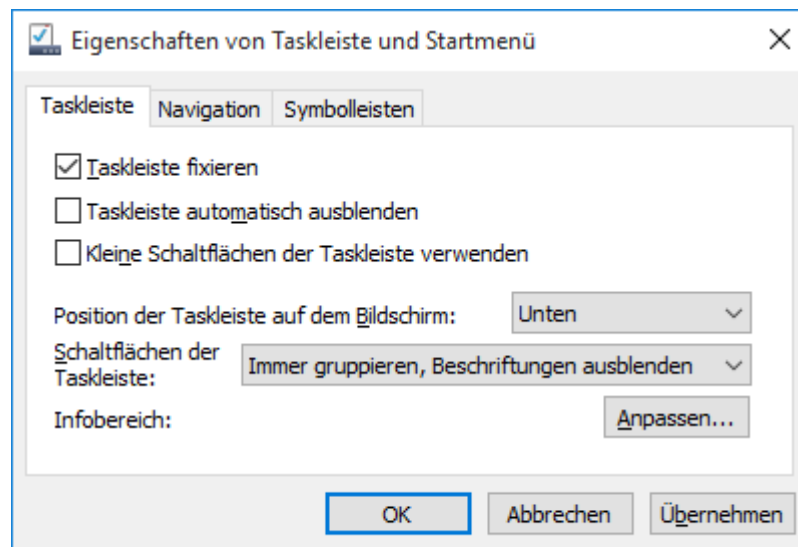
Klicken Sie mit der rechten Maus auf einen freien Platz der TASKLEISTE.

- ▶ Wählen Sie im Kontextmenü EIGENSCHAFTEN.
- ▶ Auf der Registerkarte TASKLEISTE wählen Sie TASKLEISTE FIXIEREN (siehe verkleinerte Abbildung auf der nächsten Seite).
- ▶ Der Platz auf der TASKLEISTE ist begrenzt. Die offenen Anwendungen innerhalb eines Programms werden wie oben erwähnt zu einer Schaltfläche zusammengefasst.

Windows 10 kann jedoch jede Datei auch als einzelne Schaltfläche auf der TASKLEISTE anzeigen. Ändern Sie dazu die EIGENSCHAFTEN der TASKLEISTE. Wählen Sie beispielsweise NIE GRUPPIEREN.

Überprüfen Sie für diese Aufgabe, ob im Kontextmenü der Taskleiste der Eintrag TASKLEISTE FIXIEREN deaktiviert ist (kein Häkchen hat). Falls Sie ein Häkchen finden, klicken Sie den Eintrag an und Sie haben den Eintrag ausgeschaltet.





Selbststudium

1. Finden Sie in heraus, wie Sie die TASKLEISTE ausblenden.
2. Finden Sie zudem heraus, wo Sie die Einstellung so umändern, dass die geöffneten Anwendungen nur dann in der TASKLEISTE gruppiert werden, wenn die TASKLEISTE voll ist.

Übung

1. Zeigen Sie auf die Uhrzeit - welches Datum ist eingestellt?
2. Öffnen Sie einige Anwendungen. Behalten Sie dabei die TASKLEISTE im Blick.
3. Schalten Sie die Lautsprecher stumm und anschließend wieder ein.

Mindmap

Erstellen Sie eine Mindmap für die Elemente der TASKLEISTE Ihres Rechners.

Testen Sie Ihr Wissen

1. Welche Elemente finden Sie auf der TASKLEISTE?
2. Wie können Sie schnell eine Vorschau aller offenen Tasks anzeigen lassen?
3. Wie kommen Sie zu den Eigenschaften der TASKLEISTE?

In der nächsten Lektion starten Sie Anwendungen (Programme).

