

## Windows Kapitel 2 Lektion 2 Öffnen

### × Dateien öffnen

- ✓ Sie haben Dateien erstellt und gespeichert. In dieser Übung erfahren Sie, wie Sie diese Dateien zu öffnen.



### Aufgabe

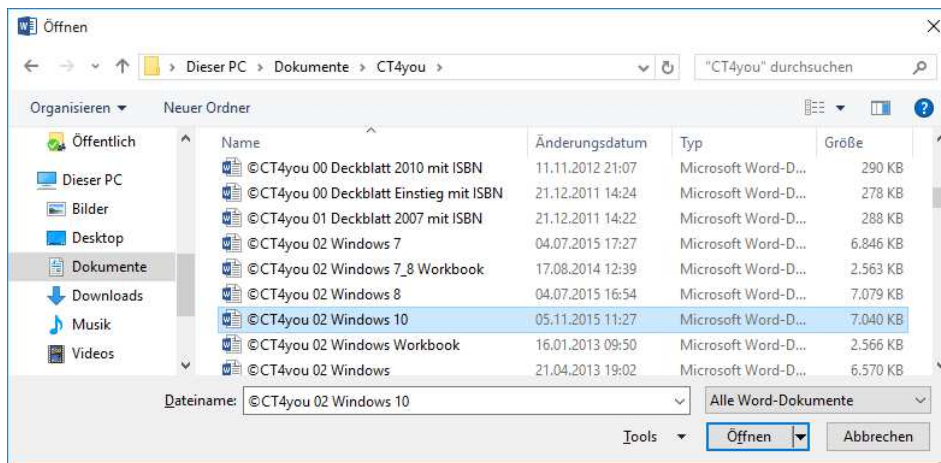
Übungsdatei: Guten Morgen (vorherige Übung)

Haben Sie **Word 2016** an die Taskleiste angeheftet, so öffnen Sie ein zuletzt verwendetes Dokument über das Kontextmenü dieser App-Schaltfläche. Klicken Sie die gewünschte Datei mit der linken Maus an.

#### 1. Dateien öffnen

Öffnen Sie **Word 2016**.

- ✓ Zum Öffnen von Dateien gibt es folgende Möglichkeiten:
  - ▶ Klicken Sie auf das Symbol für Öffnen in der LEISTE FÜR DEN SCHNELLZUGRIFF und wählen Sie ÖFFNEN,
  - ▶ wählen Sie die Tastenkombination **[Strg] + [O]** oder
  - ▶ öffnen Sie das Register DATEI und wählen Sie ÖFFNEN.
- ✓ Wählen Sie DURCHSUCHEN. Nun erscheint ein Dialogfeld, das sich durch den Namen in der Titelleiste vom Speicher-Dialogfeld unterscheidet (siehe Abb.).



- ✓ Navigieren Sie zu dem Laufwerk und zu dem Ordner, in dem Ihr Dokument gespeichert ist.
  - ▶ Klicken Sie zum Navigieren auf die Listenpeile in der Adressleiste,
  - ▶ klicken Sie im Navigationsbereich auf ein Laufwerk bzw. einen Ordner,
  - ▶ klicken Sie einen Ordner im Detailbereich (Inhaltbereich) an und bestätigen Sie mit der **[Enter]**-Taste oder der Schaltfläche **Öffnen** oder
  - ▶ klicken Sie im Detailbereich (Inhaltbereich) einen Ordner doppelt an.



- ✓ Zum Öffnen von Dateien:
  - ▶ Klicken Sie die Datei doppelt an,
  - ▶ klicken Sie die Datei an und bestätigen Sie mit der **Enter**-Taste oder
  - ▶ klicken Sie die Datei an und bestätigen Sie mit der Schaltfläche **Öffnen**.


Über die Tastatur navigieren Sie in Dialogfeldern mit der **Tab**-Taste. Listenmenüs öffnen Sie mit den Cursortasten, Auswahlen bestätigen Sie mit der **Enter**-Taste.

Haben Sie Ihr Dokument erst vor kurzem bearbeitet, so finden Sie es neben der JUMP LIST bzw. SPRUNGLISTE auch in der Liste der zuletzt verwendeten Dateien über das Register DATEI | ÖFFNEN.

In **Windows 10** tippen Sie in das Suchfeld der TASKLEISTE den Namen des Dokuments. Windows sucht nach passenden Dateien. Dabei werden aber nur sogenannte *indizierte Ordner* auf der Festplatte durchsucht, also zum Beispiel der Ordner **Dokumente**.

Den Dateinamen wählen Sie bereits im Detailbereich aus.

Entdecken Sie im Öffnen-Dialogfeld die Schaltfläche **Alle Word-Dokumente**. Über den Listenpfeil der Schaltfläche **Öffnen** können Sie außerdem ein Dokument ALS KOPIE ÖFFNEN oder SCHREIBGESCHÜTZT ÖFFNEN. Das bedeutet, das Originaldokument wird nicht geändert.

Das Öffnen-Dialogfeld bietet neben dem Symbol für das Ändern der Ansichten ein Symbol  für VORSCHAU. Alternativ arbeiten Sie über die Schaltfläche **Organisieren** und wählen LAYOUT | VORSCHAUFENSTER. **Windows 10** zeigt rechts eine Vorschau an.

## Übung

1. Öffnen Sie das in der vorherigen Übung erstellte Dokument **Guten Morgen** und benennen Sie die Elemente des Öffnen-Dialogfeldes:
  - Speicherort (Adressleiste)
  - Neuen Ordner erstellen, Ansichten und Vorschau
  - Navigationsbereich
  - Detailbereich (Inhaltfenster)
  - Dateiname
  - Öffnen oder Abbrechen

## Mindmap

Erstellen Sie eine Mindmap zum Öffnen von Dateien.

## Testen Sie Ihr Wissen

1. Welche Möglichkeiten zum Öffnen von Dateien kennen Sie?
2. Wie öffnen Sie eine Datei aus dem Öffnen-Dialogfeld?
3. Sie haben ein Dokument eben geschlossen. Wie öffnen Sie es schnell wieder?

In der nächsten Lektion entdecken Sie die Feinheiten beim wiederholten Speichern.

