

Windows Kapitel 2 Lektion 5 Dateitypen

- ✗ Zuordnung und Dateinamenerweiterung
- ✗ Begriffe Ordner – Dateien – Dokumente
- ✓ Wenn Sie eine Datei erstellen und abspeichern, vergibt **Windows 10** eine Dateinamenerweiterung. Diese wird mit der Datei gespeichert. An dieser Endung bleibt die Zuordnung zum Programm erhalten.



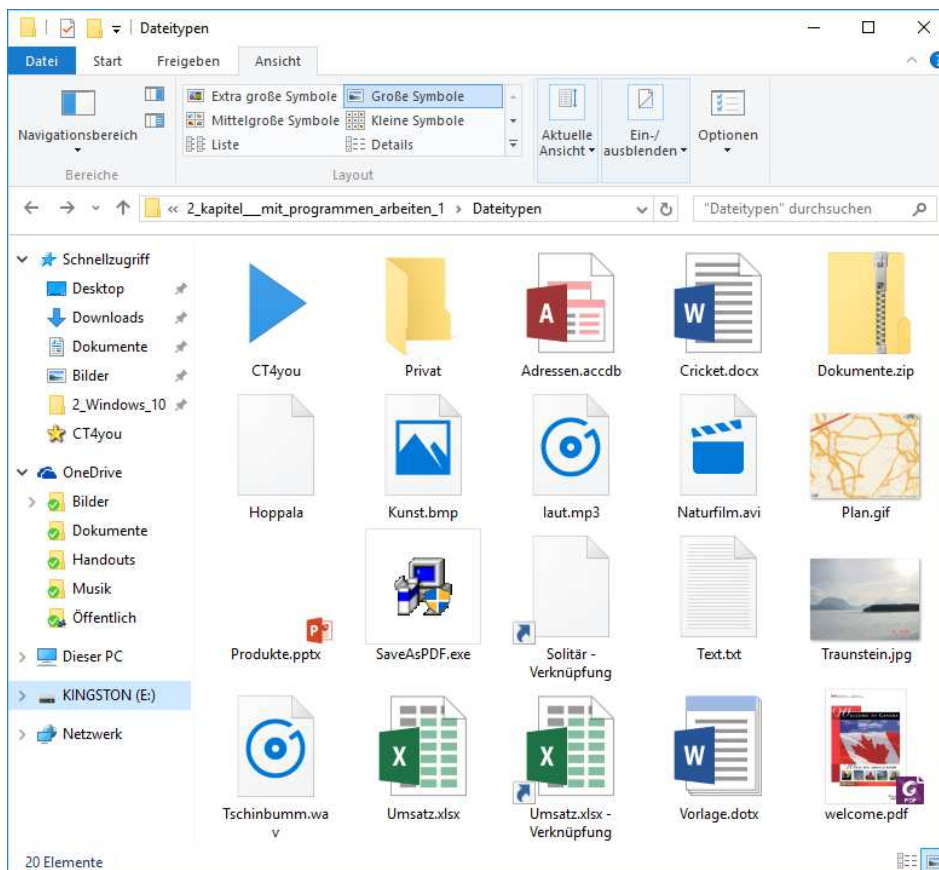
Aufgabe

Übungsordner: Dateitypen

1. Zuordnung und Dateinamenerweiterung

Jedes Programm vergibt beim Abspeichern eine DATEINAMENERWEITERUNG (drei oder vier Buchstaben hinter dem Dateinamen). Mit dieser Endung bleibt eine Datei dem Programm bzw. der App zugeordnet, also ein Word-Brief wird wieder mit Word geöffnet.

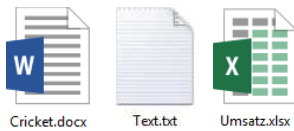
Blenden Sie die DATEINAMENERWEITERUNG im **WINDOWS-EXPLORER** ein über ANSICHT | OPTIONEN | ORDNER- UND SUCHOPTIONEN ÄNDERN. Deaktivieren Sie auf der Registerkarte ANSICHT das Kontrollkästchen ERWEITERUNGEN BEI BEKANNTEN DATEITYPEN AUSBLENDEN. Oder nutzen Sie alternativ ANSICHT | EIN-/AUSBLENDEN.



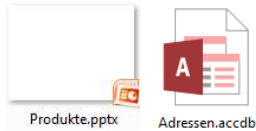
Öffnen Sie den Ordner **Dateitypen**. In der Ansicht **GROSSE SYMBOLE** sehen Sie den Inhalt wie links abgebildet.



Symbol



Cricket.docx Text.txt Umsatz.xlsx



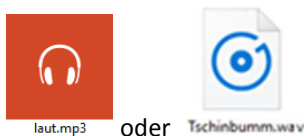
Produkte.pptx Adressen.accdb



welcome.pdf oder welcome.pdf oder welcome.pdf



Kunst.bmp Traunstein.jpg Plan.gif



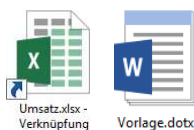
laut.mp3 oder Tschinbumm.wav



Naturfilm.avi oder Naturfilm.avi



SaveAsPDF.exe



Umsatz.xlsx - Verknüpfung Vorlage.dotx



Privat CT4you Dokumente.zip

Erklärung

Dateien mit Text haben zum Beispiel die Dateinamenerweiterung / Endung ***.doc** bzw. ***.docx**, ***.txt**, ***.rtf**

Rechnungen in Excel verwenden die Endungen ***.xls** bzw. ***.xlsx**

Präsentationen verwenden ***.ppt** oder ***.pptx**, Datenbanken ***.mdb** oder ***.accdb**

PDF-Dateien verwenden ***.pdf**

Bilder verwenden unter anderem ***.bmp**, ***.jpg** oder ***.gif**. Klicken Sie diese Dateien mit der rechten Maus an und wählen Sie das Programm zum Öffnen selber aus.

Musikdateien verwenden unter anderem ***.mp3**, ***.wav**

Filme verwenden zum Beispiel ***.avi**

Programme (auch App, Software oder ausführende Dateien genannt) erkennen Sie an der Endung ***.exe**

Verknüpfungen zu Dateien erkennen Sie am Verknüpfungspfeil. Vorlagen erhalten oben einen Balken (Word-Vorlagen haben die Endung ***.dot** oder ***.dotx**)

Ordner haben keine Dateinamenerweiterung. Meist erkennen Sie Ordner am gelben Symbol, aber das kann man in den Ordner-Eigenschaften ändern. Komprimierte Dateien (ZIP-Archive) bekommen die Endung ***.zip**





Und was ist hier passiert? Hier ging beim Umbenennen die Erweiterung verloren – und damit auch die Zuordnung zum Programm.

Viele ausführende Dateien (Programme) erkennen Sie neben der Dateinamenerweiterung **.exe** auch am Logo (siehe Abbildung):



Sie sehen oben in der Reihenfolge der Abbildung: Word | Excel | Access | PowerPoint | Outlook | Acrobat Reader | Opera | Firefox | Paint | WordPad.

2. Begriffe

Ordner sind die Ablagen für alle Programme, Briefe, Bilder, etc. Alles, was Sie am Computer brauchen bzw. erstellen, legen Sie übersichtlich in Ordnern ab. Früher bezeichnete man Ordner auch als *Verzeichnisse*.

Dateien sind der Überbegriff für die Briefe, Rechnungen, Bilder etc., die Sie erstellt haben. Programme (die Software bzw. Apps) sind auch Dateien – **AUSFÜHRENDE DATEIEN**. Microsoft hat sich bereits ab Version **Windows 8** dazu entschieden, die Programme als sogenannte Apps auszuführen. Für die Arbeit in den Dateien macht das allerdings wenig Unterschied.

Der Begriff **Dokumente** bezieht sich streng genommen nur auf Dateien mit Text. Rechnungen in Excel heißen (Arbeits-) Mappen.

Selbststudium

1. Erkennen Sie den Dateityp bereits am Icon?
2. Experimentieren Sie im **WINDOWS-EXPLORER** mit verschiedenen *Ansichten*. Haben Sie bei der Ansicht DETAILS den *Typ* vielleicht in einer eigenen Spalte angezeigt?

Übung

1. Blenden Sie die DATEINAMENERWEITERUNGEN auf Ihrem Computer-System ein. Öffnen Sie Word Excel, PowerPoint und speichern Sie einige Dateien am **DESKTOP**. Sehen Sie nach, welche Erweiterungen eingeblendet wurden.

Testen Sie Ihr Wissen

1. Was ist eine Dateinamenerweiterung?
2. Welche Dateinamenerweiterungen für Textdokumente sind möglich?

Das waren die Basics. Testen Sie nun Ihre Fähigkeiten und machen Sie die folgende Übung. Dann ist es an der Zeit, die Fenstertechnik und die Zwischenablage zu nutzen.

