



Windows Kapitel 4 Lektion 2 Maus

✘ Maus

- ✓ Ändern Sie in dieser Lektion die Doppelklickgeschwindigkeit der Maus und lernen Sie die verschiedenen Mauszeiger kennen.



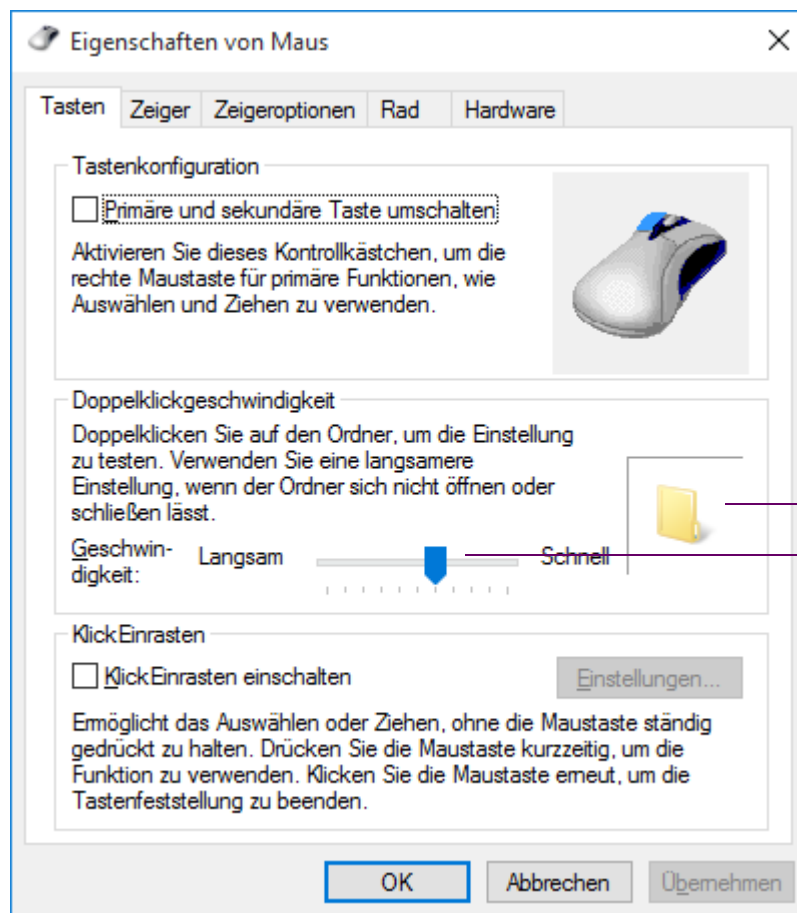
Aufgabe

Übungsdatei: -

1. Maus

Wählen Sie zum Öffnen der MAUSEINSTELLUNGEN unter SYSTEMSTEUERUNG | HARDWARE UND SOUND | GERÄTE UND DRUCKER | MAUS.

- ▶ Testen Sie im Register TASTEN die DOPPELKLICKGESCHWINDIGKEIT am Ordnersymbol aus (siehe Abbildung).



Klicken Sie doppelt auf das Symbol
Ziehen Sie zum Ändern der Geschwindigkeit den Schieberegler nach links oder rechts



Selbststudium

1. Wechseln Sie auf die Registerkarte ZEIGER und entdecken Sie auch die ZEIGEROPTIONEN.
 - ▶ Welchen Mauszeiger hat die normale Auswahl?
 - ▶ Woran erkennen Sie eine Hintergrundaktivität?
 - ▶ Woran erkennen Sie die Größenänderung?

Übung

2. Erstellen Sie eine Liste der Mauszeiger. Vielleicht nutzen Sie dazu Ihre Kenntnisse aus Lektion 2 und erstellen einen Screenshot bzw. Bildschuss?

Mindmap

Erstellen Sie eine Mindmap über die unterschiedlichen Mauszeiger.

Testen Sie Ihr Wissen

1. Welche Zeiger kennen Sie?

Notizen

In der nächsten Lektion erfahren Sie, wie Sie Region und Sprache anpassen.

