

Windows Kapitel 1 Lektion 5 Dialogfelder

- ✗ Dialogfelder
- ✗ Bestätigen / Abbrechen
- ✓ In den Dialogfeldern finden Sie immer wieder runde und eckige Schalter. Nach dieser Übung aktivieren / deaktivieren Sie diese Optionsfelder und Kontrollkästchen (ein- und ausschalten) und wissen, wie Sie Änderungen bestätigen oder abbrechen.

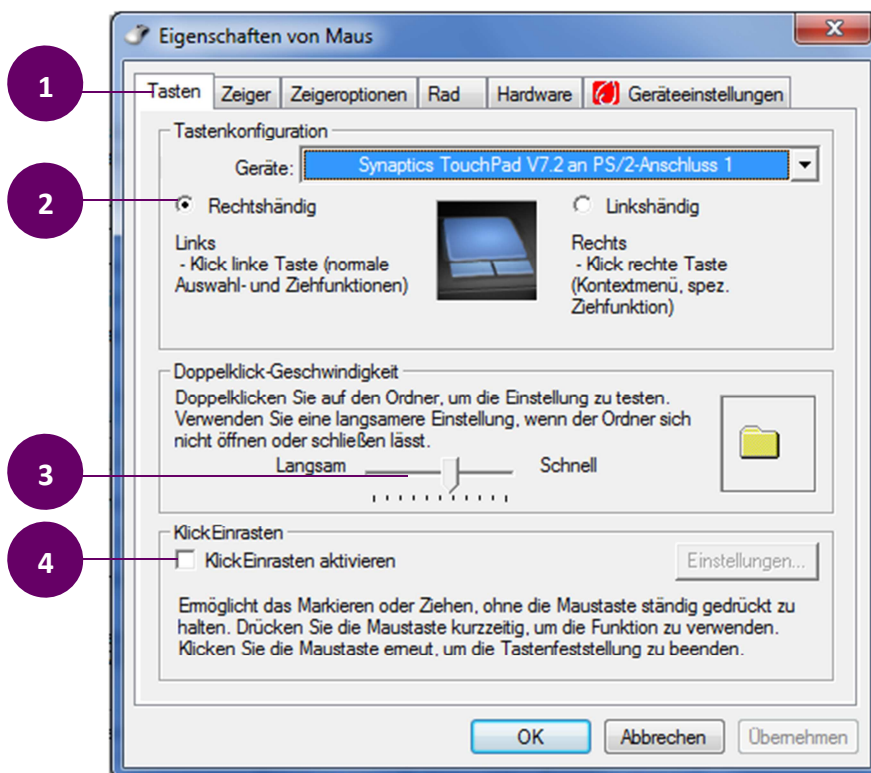


Aufgabe

Übungsdatei: -

1. Dialogfelder

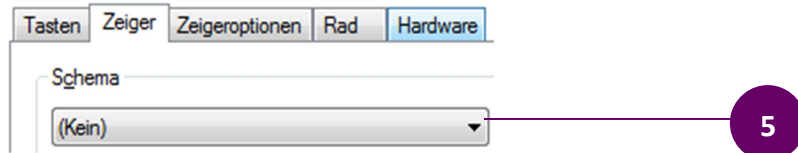
Dialogfelder öffnen sich in einem eigenen Fenster, zB das Dialogfeld EIGENSCHAFTEN VON MAUS. Hier finden Sie verschiedene Elemente (siehe Abbildung):



Elemente von Dialogfeldern

- ① Klicken Sie auf einen Registernamen, um ein Register zu öffnen
- ② Bei Optionsfeldern wählen Sie exakt eine Option

- 3 Ziehen Sie einen Schieberegler nach links oder rechts
- 4 Schalten Sie ein Kontrollfeld bzw. Kontrollkästchen wahlweise ein oder aus
- 5 Listenfelder öffnen Sie über den Listenpfeil und wählen einen Eintrag



2. Bestätigen / Abbrechen

Sie haben Einträge geändert. Sie bestätigen mit

- ✓ der Schaltfläche **OK** oder
- ✓ der **Enter**-Taste.

Sie wollen die Änderungen nicht bestätigen, sondern die Aktion abbrechen mit

- ✓ der Schaltfläche **Abbrechen**,
- ✓ der Schaltfläche Schließen oder
- ✓ mit der **ESC**-Taste.

Selbststudium

1. Testen Sie aus, was die Schaltfläche **Übernehmen** in Dialogfeldern bedeutet.

Übung

1. Öffnen Sie das Spiel SOLITÄR.
 - ▶ Wählen Sie im Menü SPIEL den Eintrag OPTIONEN und wählen sie die Option EINE ZIEHEN.
 - ▶ Bestätigen Sie diese Änderung.
2. Öffnen Sie wieder die EIGENSCHAFTEN der TASKLEISTE. Ändern Sie etwas, brechen Sie die Aktion aber ab.

Testen Sie Ihr Wissen

1. Was sind Optionsfelder, was sind Kontrollfelder?

Das war das erste Kapitel. Testen Sie Ihr Wissen noch einmal an der folgenden Übung. Gehen Sie dann weiter zu Kapitel 2. In fünf Lektionen beschäftigen wir uns hier mit dem Speichern, Öffnen, Drucken und Dateitypen.