

Windows Kapitel 4 Einstellungen

Lektion 1 Anzeige

- ✘ Desktophintergrund
 - ✘ Desktopsymbole
 - ✘ Bildschirmschoner
 - ✘ Auflösung
 - ✘ Lautstärke
- ✓ Der eingestellte Desktop-Hintergrund gefällt Ihnen nicht? Die Icons sind sehr klein dargestellt? In dieser Übung stellen Sie einen anderen Desktophintergrund ein, aktivieren einen Bildschirmschoner, blenden Desktopsymbole ein oder aus und ändern die Auflösung.

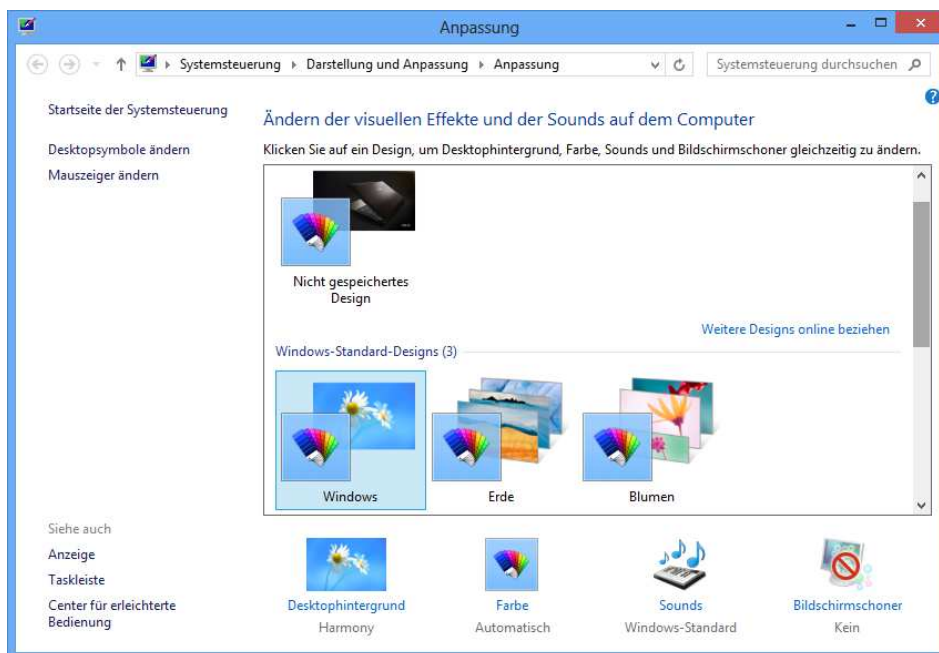


Aufgabe

Übungsdatei: -

1. Desktophintergrund

Klicken Sie mit der rechten Maus auf den DESKTOP und wählen Sie ANPASSEN (siehe Abbildung). Alternativ suchen Sie über den STARTBILDSCHIRM in der SYSTEMSTEUERUNG den Eintrag DARSTELLUNG UND ANPASSUNG | ANPASSUNG.



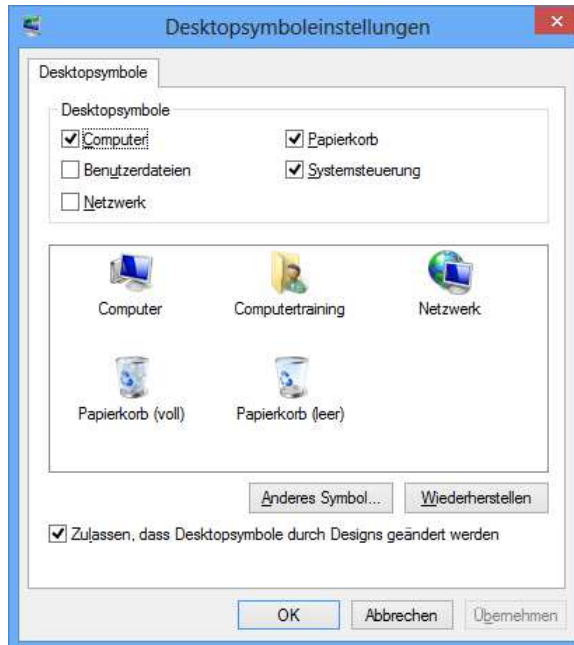
Blättern Sie durch die Designs:

- ✓ Verwenden Sie das Rad Ihrer Maus,
- ✓ klicken Sie auf einen Listenpfeil der Bildlaufleiste (Blättern zeilenweise) oder klicken Sie in einen hellen Bereich der Bildlaufleiste (Blättern seitenweise),
- ✓ ziehen Sie den Balken mit gedrückter Maus oder verwenden Sie die Cursortasten der Tastatur.

2. Desktopsymbole

Wählen Sie in dem unter Punkt 1 geöffneten Dialogfeld ANPASSUNG auf der linken Seite den Eintrag DESKTOP-SYMBOLS ÄNDERN.

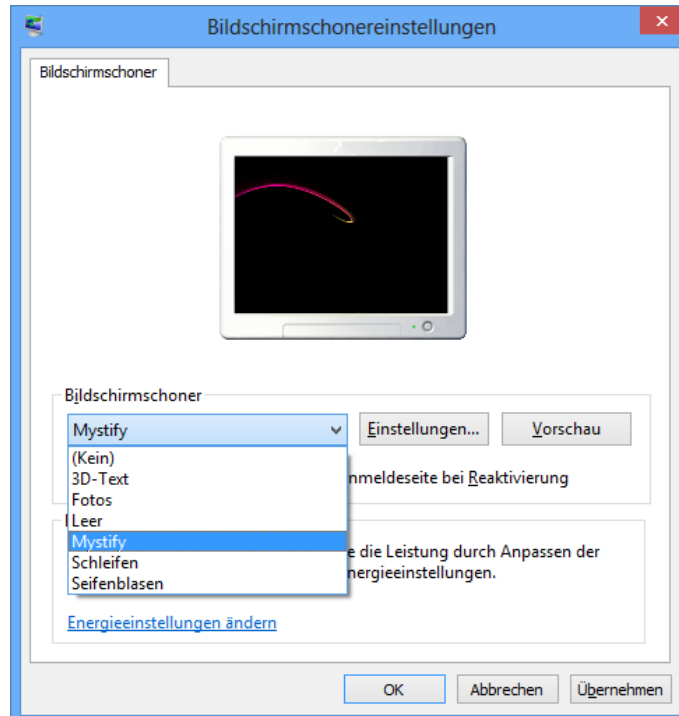
- ✓ **PAPIERKORB** und **COMPUTER** sind aus einer Vorübung bereits aktiviert. Klicken Sie das Kontrollkästchen **SYSTEMSTEUERUNG** an. Bestätigen Sie mit **OK** (siehe Abbildung).



3. Bildschirmschoner

Klicken Sie in dem unter Punkt 1 geöffneten Dialogfeld auf **BILDSCHIRM-SCHONER** oder nutzen Sie am **STARTBILDSCHIRM** eine **EINSTELLUNG** für den **BILDSCHIRM-SCHONER**.

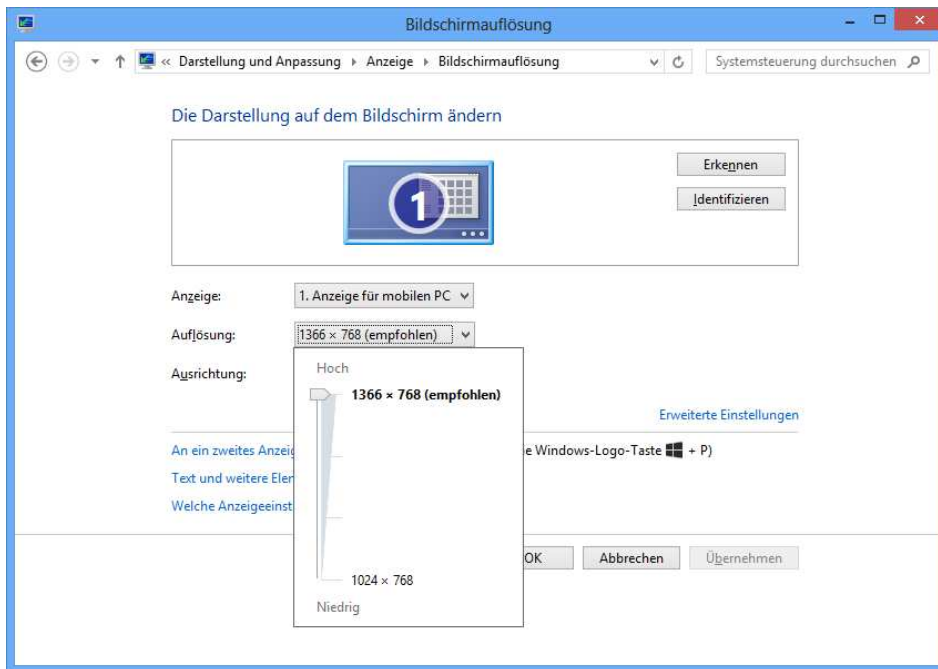
- ✓ Wählen Sie einen Bildschirmschoner aus der Liste (siehe Abbildung).



- ✓ Bestätigen Sie mit der Schaltfläche **Übernehmen**. Der Bildschirmschoner wurde ausgewählt, das Dialogfeld bleibt geöffnet.

4. Auflösung

In der SYSTEMSTEUERUNG wählen Sie unter DARSTELLUNG UND ANPASSUNG | ANZEIGE den Eintrag AUFLÖSUNG ANPASSEN (siehe Abbildung).



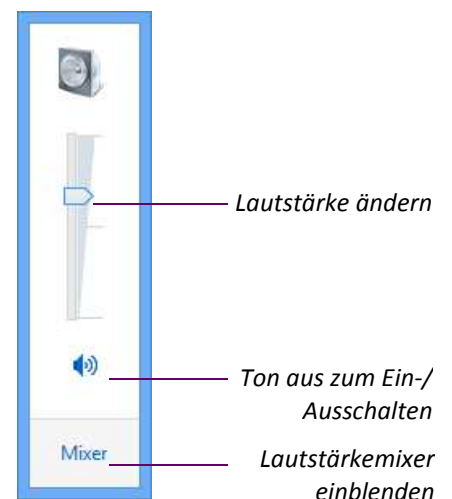
- ✓ Ziehen Sie den Schieberegler der Auflösung auf NIEDRIG.
- ✓ Brechen Sie die Aktion mit der Schaltfläche **Abbrechen**, der Schaltfläche **Schließen** oder der **Esc**-Taste ab.

5. Lautstärke

Klicken Sie in der TASKLEISTE auf das Symbol für die LAUTSTÄRKE.

- ✓ Ziehen Sie den Schieberegler nach oben, um die Lautstärke zu erhöhen bzw. ziehen Sie den Schieberegler nach unten um die Lautstärke leiser zu stellen (siehe Abbildung).
- ✓ Schalten Sie den Ton ein bzw. aus – klicken Sie dazu auf die Schaltfläche **Ton aus**.
- ✓ Im LAUTSTÄRKEMIXER ändern Sie neben der Lautstärke der *Speakers* auch die Lautstärke der *Windows Sounds*.

Alternativ arbeiten Sie über die Systemsteuerung oder das Kontextmenü.





System und Sicherheit

Status des Computers überprüfen
Sicherung des Computers erstellen
Probleme erkennen und beheben



Hardware und Sound

Geräte und Drucker anzeigen
Gerät hinzufügen



Programme

Programm deinstallieren



Benutzerkonten und Jugendschutz

Benutzerkonten hinzufügen/entfernen
Jugendschutz für beliebige Benutzer einrichten



Darstellung und Anpassung

Design ändern
Desktophintergrund ändern
Bildschirmauflösung anpassen



Erleichterte Bedienung

Einstellungen empfehlen lassen
Visuelle Darstellung des Bildschirms optimieren

Selbststudium

1. Finden Sie heraus, wie Sie ein eigenes Bild als Desktophintergrund einstellen.
2. Finden Sie heraus, wie Sie beim Einstellen eines Bildschirmschoners die Energieeinstellungen ändern.
3. Verschaffen Sie sich einen Überblick über die Kategorien der Systemsteuerung durch. Was finden Sie unter SYSTEM UND SICHERHEIT, HARDWARE UND SOUND, PROGRAMME, BENUTZERKONTEN UND JUGENDSCHUTZ, DARSTELLUNG UND ANPASSUNG oder ERLEICHTERTE BEDIENUNG (siehe Abbildungen)?

Übung

1. Zuerst notieren Sie bitte, welche Auflösung auf Ihrem Rechner eingestellt ist, damit Sie am Ende der Übung die Auflösung wieder zurückstellen können.
2. Stellen Sie einen DESKTOPHINTERGRUND ein.
3. Aktivieren Sie einen BILDSCHIRMSCHONER.
4. Ändern Sie die AUFLÖSUNG auf 1280 x 768 Pixel. Stellen Sie anschließend wieder die ursprüngliche Auflösung ein.

Mindmap

Erstellen Sie eine Mindmap der Anzeige. Berücksichtigen Sie in Ihrer Darstellung den Hintergrund, den Bildschirmschoner und die Auflösung.

Testen Sie Ihr Wissen

1. Wo ändern Sie den Bildschirmhintergrund, wie stellen Sie einen Bildschirmschoner ein?
2. Was bedeutet es, die Auflösung zu erhöhen – wird damit die Anzeige am Bildschirm größer oder kleiner?

Notizen

In der Ändern Sie in der nächsten Lektion die Einstellungen für Maus und Datum.