

Word Kapitel 8 Lektion 2 Bilder bearbeiten

- ✗ Bilder bearbeiten
- ✗ Hintergrund und Effekte
- ✓ Nach dieser Lektion ändern Sie die Bilder in der Größe, erstellen Rahmen oder entfernen den Hintergrund. Die Bilder dieser Lektion stammen aus der Clip-Art-Sammlung von Windows bzw. den Microsoft Onlinegrafiken und den Beispielbildern.



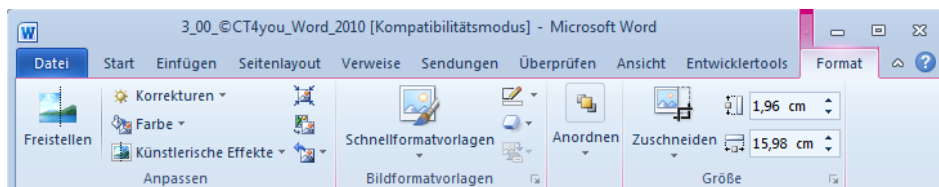
Aufgabe

Übungsdatei: -

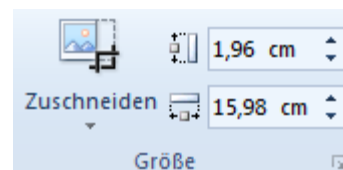
1. Bilder bearbeiten

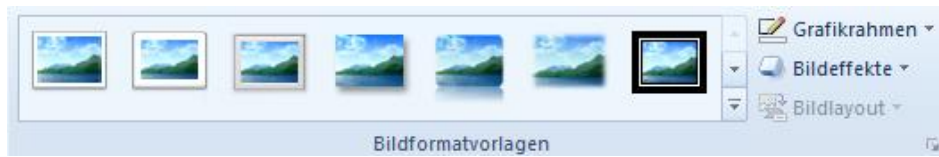
Klicken Sie ein Bild an und ziehen Sie es an einem Bildbearbeitungspunkt mit gedrückter Maus größer oder kleiner (in der nebenstehenden Abbildung zB unten links).

- ▶ Wählen Sie BILDTOOLS | FORMAT (siehe Abbildung unten). Mit einem Doppelklick auf das Bild öffnet sich dieses Register automatisch.



- ▶ Ändern Sie die Höhe des Bildes in der Gruppe GRÖSSE (die Breite ändert sich automatisch).
- ▶ Wählen Sie diesmal aus der Gruppe GRÖSSE das Symbol ZUSCHNEIDEN (siehe Abbildung).
- ▶ Ziehen Sie mit gedrückter Maus am rechten Bildrand nach links – das Bild wird abgeschnitten.
- ▶ In den BILDFORMATVORLAGEN des Registers FORMAT stehen Vorlagen, Rahmen und Effekte zur Auswahl (siehe Abbildung).

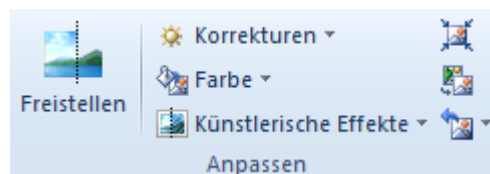




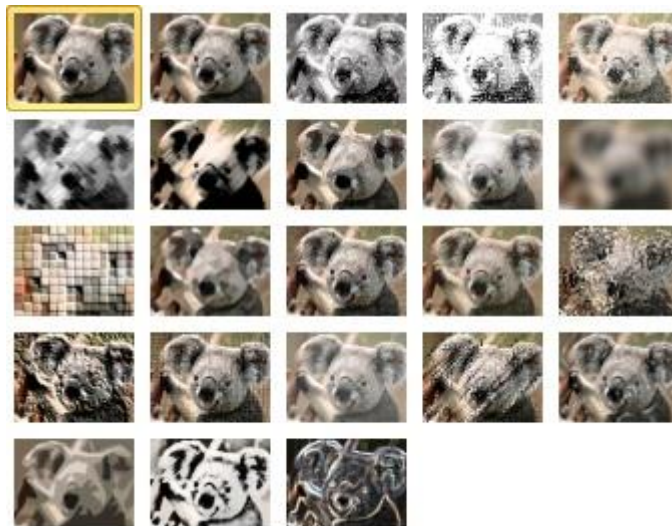
ACHTUNG: Wenn Sie ein Bild kleiner ziehen, verändert sich die Dateigröße nicht! Im Register **FORMAT | ANPASSEN** finden Sie **BILDER KOMPRIMIEREN**. Jetzt ändert sich die Dateigröße.

2. Hintergrund und Effekte

Klicken Sie ein Bild an. Im Register **FORMAT | FREISTELLEN** stellen Sie das Bild frei. Das bedeutet, Sie entfernen den Hintergrund (siehe Abbildung).



Im Register **FORMAT | ANPASSEN** finden Sie künstlerische Effekte und Änderungen für die Farbe (siehe Abbildung).



Übung

1. Fügen Sie ein Bild aus dem Ordner **Beispielbilder** ein.
2. Ändern Sie die Größe des Bildes, schneiden Sie das Bild zu, formatieren Sie einen Rahmen, usw.

Testen Sie Ihr Wissen

1. Wie ändern Sie die Größe von Bildern oder ClipArts?
2. Wie schneiden Sie Teile von Bildern ab?
3. Wie entfernen Sie einen Hintergrund aus einem Bild?

In der nächsten Lektion erstellen Sie eigene Formen.