

## Access Kapitel 1 Lektion 4 Vorlagen verwenden

- ✗ Vorlagen verwenden
- ✗ Datenbank öffnen
- ✗ Datenbank schließen
- ✓ Sie brauchen eine Datenbank, in der Sie Kundendaten und Aufgaben verwalten? Starten Sie Ihr Datenbank-Programm **Microsoft Access 2010** und verwenden Sie eine Vorlage.



### Aufgabe

Übungsdatei: 1\_Grundlagen

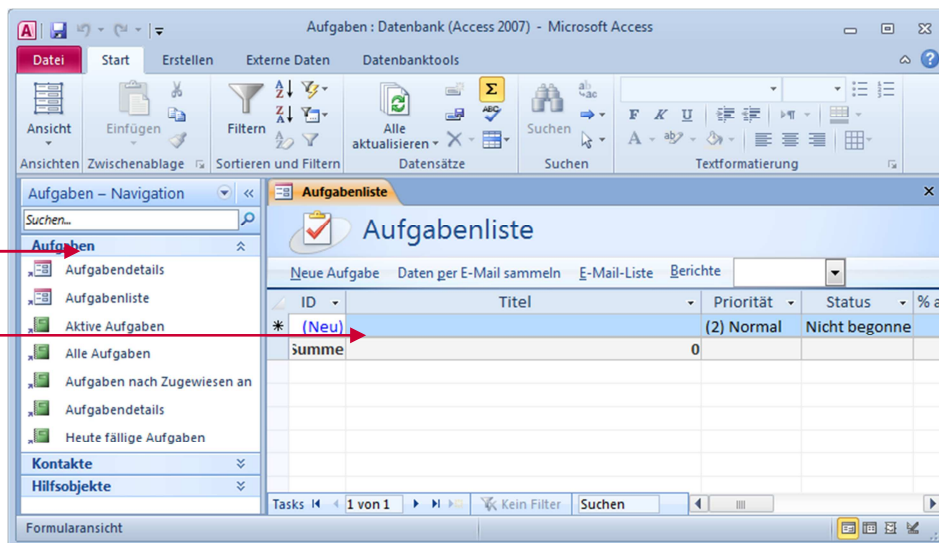
#### 1. Vorlagen verwenden

Starten Sie Ihr **Access 2010**. Wählen Sie über DATEI | NEU | BEISPIELVORLAGEN die Datenbank AUFGABEN.

- ▶ Vergeben Sie einen Speichernamen, wählen Sie einen Speicherort und bestätigen Sie mit der Schaltfläche **Erstellen**.
- ▶ Die Datenbank mit einem Formular für die **Aufgabenliste** wird geöffnet (siehe Abbildung).

Navigationsbereich mit Datenbankobjekten

Formular zum Eingeben der Daten



## 2. Anwendung und Datenbank öffnen

Öffnen Sie die Anwendung **Access 2010** über die START-Schaltfläche. Geben Sie hier den Suchbegriff **Access** ein oder arbeiten Sie über **ALLE PROGRAMME | MICROSOFT OFFICE**. Die Datenbank **1\_Grundlagen** öffnen Sie über das Register **DATEI | ÖFFNEN**.

- ▶ Datenbanken, die Sie erst kürzlich verwendet haben, finden Sie unter **DATEI | ZULETZT VERWENDET**. Dateien, die Sie immer wieder brauchen, „pinnen“ Sie hier an.

---

Verwenden Sie  
zum Öffnen auch  
die Tasten  
**Strg** + **O** und  
zum Schließen  
**Alt** + **F4**

## 3. Datenbank schließen

Schließen Sie eine Datenbank über **DATEI | DATENBANK SCHLIESSEN**. Nutzen Sie zum Beenden von **Access 2010** auch das Register **DATEI | BEENDEN** oder die Schließen-Schaltfläche.

## Übung

1. Erstellen Sie die neue Datenbank **NORDWIND** aus den **BEISPIELVORLAGEN**.

## Testen Sie Ihr Wissen

1. Wie öffnen Sie das Programm **Access 2010**?
2. Wie öffnen Sie eine bestehende Datenbank?
3. Wo finden Sie installierte Vorlagen in **Access 2010**?

## Notizen

In der letzten Lektion dieses Kapitels erfahren Sie, wie Sie eine leere Datenbank erstellen.