

## Access Kapitel 5 Lektion 3

### 1:n Beziehung

✘ 1:n

- ✔ Wird eine Reise oder ein Kurs von mehreren Personen gebucht, dann erstellen Sie eine 1:n Beziehung. Eine Reise aus der **Reisetabelle** – viele Kunden und Kundinnen aus der Tabelle **KundInnen**. Probieren Sie es aus. Oder anders erklärt: Eine Mutter / ein Vater mag mehrere Kinder haben, ein Kind hat aber nur eine (leibliche) Mutter / einen (leiblichen) Vater. Das ist 1:n.



### Aufgabe

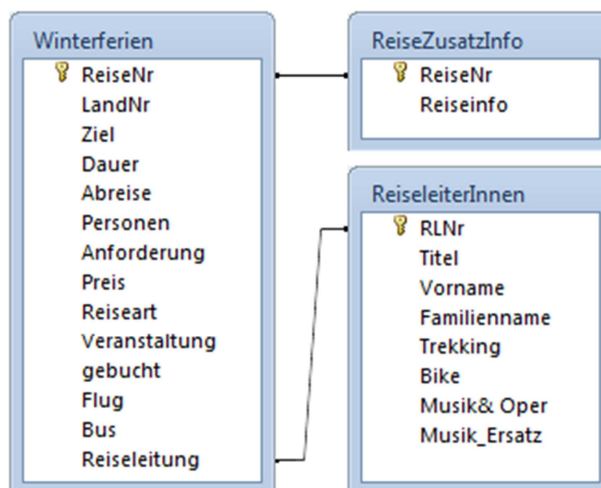
Übungsdatei: 5\_Reisen und 5\_DigiWelt

Anmerkung: Das **Erstellen** von Beziehungen ist nicht Inhalt des ECDL Core, Syllabus 5.

#### 1. 1:n

Erstellen Sie in der Datenbank **5\_Reisen** eine Beziehung zwischen den Tabellen **ReiseleiterInnen** und **Winterferien**.

- ▶ Öffnen Sie das Register ENTWURF | BEZIEHUNGEN und wählen Sie TABELLE ANZEIGEN.
- ▶ Im eingeblendeten Dialogfeld TABELLEN ANZEIGEN wählen Sie die Tabelle **ReiseleiterInnen**.
- ▶ Ziehen Sie mit gedrückter Maus vom Feld **RLNr** der Tabelle **ReiseleiterInnen** zum Feld **Reiseleitung** der Tabelle **Winterferien**.
- ▶ Das Dialogfeld BEZIEHUNGEN BEARBEITEN wird eingeblendet. Bestätigen Sie mit der Schaltfläche **Erstellen**.



- ▶ Die beiden Tabellen wurden verbunden. In der Abbildung oben sehen Sie neben der 1:1 Beziehung aus der vorhergehenden Lektion auch die neue



---

Falls Sie in Access jemals eine m:n-Beziehung brauchen, dann erstellen Sie eine Zwischentabelle. So splitten Sie die in Access unmögliche m:n-Beziehung auf in zwei 1:n-Beziehungen.

Beziehung. Diesmal wurde nur ein PRIMÄRSCHLÜSSEL-Feld, das Feld **RLNr** für die Beziehung verwendet. Das bedeutet, ein(e) ReiseleiterIn kann in der Tabelle **Winterferien** mehrfach vorkommen.

### Übung DigiWelt

1. Erstellen Sie eine 1:n Beziehung zwischen den Tabellen **Kurse** und **TrainerInnen**. Verwenden Sie die Felder **TrainerInnenNr** und **TrainerIn** für diese Beziehung.

### Übung Fahrradverleih Elektrobike

1. Öffnen Sie die Datenbank **Elektrobike** aus der vorhergehenden Lektion.
2. Erfassen Sie in einer Tabelle, wann welches E-Bike ausgeliehen wurde. Denken Sie an eine automatische Nummerierung und den Primärschlüssel. Speichern Sie die Tabelle unter dem Namen **Verleih**.
3. Erstellen Sie eine weitere Tabelle, in der Sie die Personen erfassen, die ein E-Bike ausgeliehen haben und die Nummer des Fahrrades. Setzen Sie wieder einen geeigneten Primärschlüssel. Speichern Sie diese Tabelle unter dem Namen **KundInnen**.
4. Erstellen Sie eine geeignete Beziehung.

### Testen Sie Ihr Wissen

1. Wozu erstellen Sie eine 1:n Beziehung?

### Notizen

In der nächsten Lektion beschäftigen wir uns mit der *referentiellen Integrität*.