

Access Kapitel 5

Import / Export, Beziehungen und SB Übungen

- ✘ Import / Export
- ✘ Beziehungen
- ✘ Referentielle Integrität

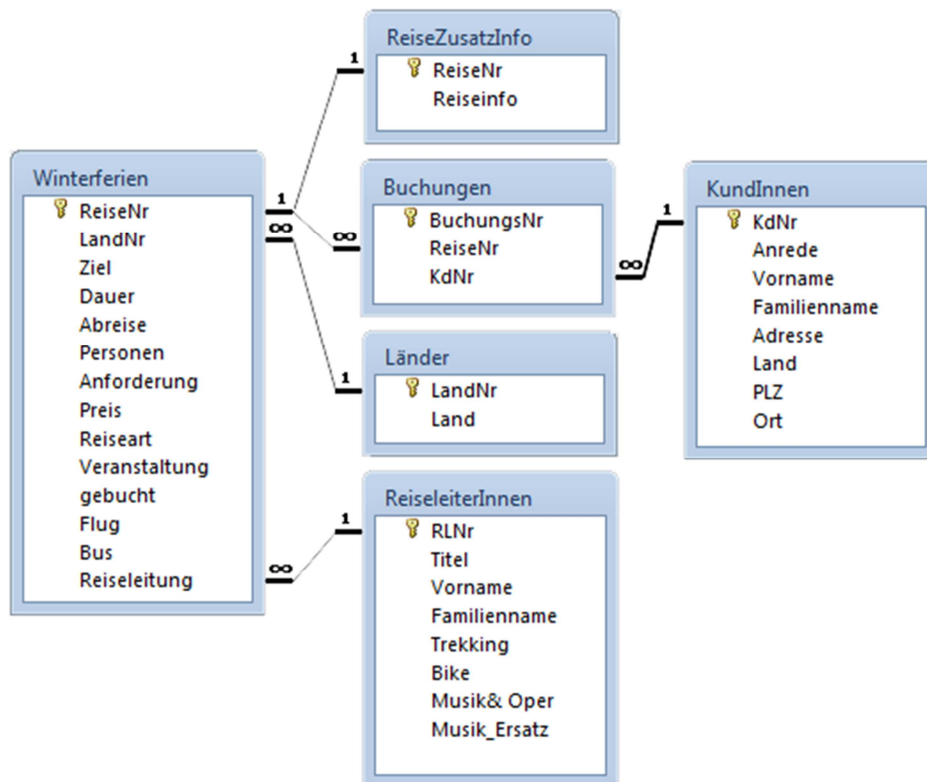
- ✔ Überprüfen Sie Ihre erworbenen Fähigkeiten. Wenn Sie diese beiden Übungen ohne Hilfe lösen, wechseln Sie zu den Lektionen des nächsten Kapitels.



Aufgabe 1

Übungsdatei: 5_Reisen

Erstellen Sie in der Datenbank **5_Reisen** die Beziehungen laut Abbildung, jeweils mit referentieller Integrität. Viel Erfolg!





Aufgabe 2

Übungsdatei: CD_5_Musik_Ergebnis

1. Starten Sie das Programm **Microsoft Access 2010** und erstellen Sie eine leere Datenbank. Speichern Sie die Datenbank unter dem Namen **5_Musik**.
2. Importieren Sie die Tabelle **CD** aus Excel. Ändern Sie die **CDNr** auf *Long Integer* und vergeben Sie bereits hier beim Import den **PRIMÄRSCHLÜSSEL**. Speichern Sie die Tabelle unter dem Namen **LiebingsCDs**.

Überprüfen Sie Felddatentypen und Feldeigenschaften:

| | | |
|--------------------|---------------|--------------|
| Kaufdatum | Datum/Uhrzeit | Datum, kurz |
| KategorieNr | Zahl | Long Integer |

Löschen Sie das Feld **Tipp**.

- ▶ Stellen Sie in der DATENBLATTANSICHT die optimale Spaltenbreite für alle Spalten ein. Sortieren Sie hier aufsteigend nach dem Feld **Interpret**.
 - ▶ Speichern und schließen Sie die Tabelle.
3. Erstellen Sie eine Tabelle (**KategorieNr** mit dem Felddatentyp *AutoWert* und **Kategorie** mit dem Felddatentyp *Text*). Vergeben Sie den **PRIMÄRSCHLÜSSEL** auf das Feld **KategorieNr**.
 - ▶ Speichern Sie die Tabelle unter dem Namen **Kategorie**.
 - ▶ Erfassen Sie die angeführten Datensätze.

| KategorieNr | Kategorie |
|-------------|-----------------|
| 1 | beruhigend |
| 2 | energetisierend |
| 3 | besinnlich |
| 4 | gesellig |

4. Erstellen Sie eine letzte Tabelle mit dem Speichernamen **Tipp**. Sie brauchen das Feld **Tipp** mit dem Felddatentyp *AutoWert* und das Feld **Anmerkung** mit dem Datentyp *Memo*.
 - ▶ Vergeben Sie den **PRIMÄRSCHLÜSSEL** für das Feld **Tipp**.
 - ▶ Geben Sie die angeführten Datensätze ein.

| Tipp | Anmerkung |
|------|--|
| 1 | Vom Feinsten, für traute Stunden |
| 2 | Energetisierend, aber nicht für jedermann geeignet |
| 3 | Klassik |
| 4 | Lieder zum Mitsingen für die gesamte Familie |

5. Schließen Sie die Tabellen.
6. Erstellen Sie eine 1:n Beziehung zwischen den Tabellen **LiebblingsCDs** und **Kategorie**.
 - ▶ Verwenden Sie die Felder **KategorieNr** .
 - ▶ Aktivieren Sie die REFERENTIELLE INTEGRITÄT.
7. Erstellen Sie eine 1:1 Beziehung zwischen den Tabellen **Kategorie** und **Tipp**.
 - ▶ Verwenden Sie die Felder **KategorieNr** aus der Tabelle **Kategorie** und **Tipp** aus der Tabelle **Tipp**.
 - ▶ Aktivieren Sie die REFERENTIELLE INTEGRITÄT.
8. Speichern Sie die Änderungen und schließen Sie die Datenbank.

Viel Erfolg!