



Access Kapitel 5 Import / Export, Beziehungen und SB Übungen

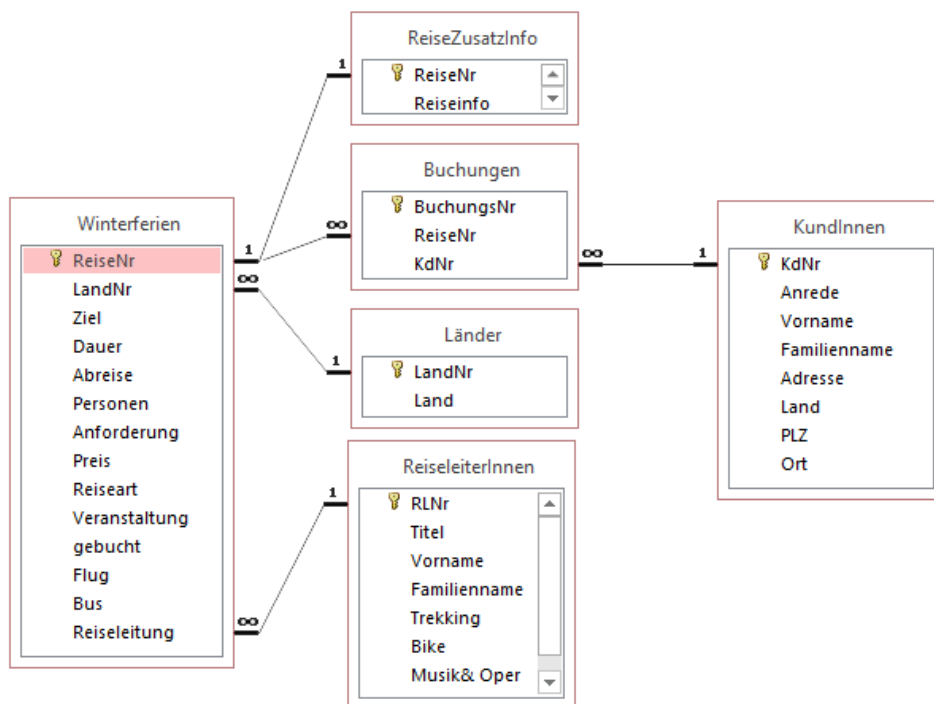
- ✗ Import / Export
- ✗ Beziehungen
- ✗ Referentielle Integrität
- ✓ Überprüfen Sie Ihre erworbenen Fähigkeiten. Wenn Sie diese beiden Übungen ohne Hilfe lösen, wechseln Sie zu den Lektionen des nächsten Kapitels.



Aufgabe 1

Übungsdatei: 5_Reisen
5_Reisen_Ergebnis

Erstellen Sie in der Datenbank **5_Reisen** die Beziehungen laut Abbildung, jeweils mit referentieller Integrität. Viel Erfolg!





Aufgabe 2

Übungsdatei: CD, 5_Musik_Ergebnis

1. Starten Sie **Microsoft Access** und erstellen Sie eine leere Datenbank. Speichern Sie die Datenbank unter dem Namen **5_Musik**.
2. Importieren Sie die Tabelle **CD** aus Excel. Ändern Sie die **CDNr** auf *Long Integer* und vergeben Sie bereits hier beim Import den **PRIMÄRSCHLÜSSEL**. Speichern Sie die Tabelle unter dem Namen **LiebingsCDs**.

Überprüfen Sie Felddatentypen und Feldeigenschaften:

Kaufdatum	Datum/Uhrzeit	Datum, kurz
KategorieNr	Zahl	Long Integer

Löschen Sie das Feld **Tipp**.

- ▶ Stellen Sie in der DATENBLATTANSICHT die optimale Spaltenbreite für alle Spalten ein. Sortieren Sie hier aufsteigend nach dem Feld **Interpret**.
- ▶ Speichern und schließen Sie die Tabelle.

3. Erstellen Sie eine Tabelle mit folgenden Felder:

KategorieNr	AutoWert
Kategorie	Kurzer Text

Vergeben Sie den **PRIMÄRSCHLÜSSEL** auf das Feld **KategorieNr**.

- ▶ Speichern Sie die Tabelle unter dem Namen **Kategorie**.
- ▶ Erfassen Sie die angeführten Datensätze.

KategorieNr	Kategorie
1	beruhigend
2	energetisierend
3	besinnlich
4	gesellig

4. Erstellen Sie eine letzte Tabelle mit dem Speichernamen **Tipp**. Sie brauchen folgende Felder:

Tipp	AutoWert
Anmerkung	Langer Text

- ▶ Vergeben Sie den **PRIMÄRSCHLÜSSEL** für das Feld **Tipp**.
- ▶ Geben Sie die auf der nächsten Seite angeführten Datensätze ein.

Anmerkung zu Access 2010: Der Felddatentyp *Kurzer Text* wird in der früheren Version lediglich *Text* genannt. Der Felddatentyp *Langer Text* wird in der früheren Version *Memo* genannt.





Tipp	Anmerkung
1	Vom Feinsten, für traute Stunden
2	Energetisierend, aber nicht für jedermann geeignet
3	Klassik
4	Lieder zum Mitsingen für die gesamte Familie

- Schließen Sie die Tabellen.
- Erstellen Sie eine 1:n Beziehung zwischen den Tabellen **LiebblingsCDs** und **Kategorie**.
 - ▶ Verwenden Sie die Felder **KategorieNr** .
 - ▶ Aktivieren Sie die REFERENTIELLE INTEGRITÄT.
- Erstellen Sie eine 1:1 Beziehung zwischen den Tabellen **Kategorie** und **Tipp**.
 - ▶ Verwenden Sie die Felder **KategorieNr** aus der Tabelle **Kategorie** und **Tipp** aus der Tabelle **Tipp**.
 - ▶ Aktivieren Sie die REFERENTIELLE INTEGRITÄT.
- Speichern Sie die Änderungen und schließen Sie die Datenbank.

Viel Erfolg!

