

PowerPoint Kapitel 6 Hintergrund und Designs Lektion 1 Hintergrund

✘ Hintergrund

- ✔ Nicht nur über Vorlagen stellen Sie Hintergründe ein. Auch im Register ENTWURF ändern Sie den Hintergrund. In dieser Lektion erfahren Sie, wie das geht.



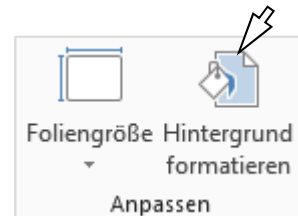
Aufgabe

Übungsdatei: 6_Marketing (Übung aus Kapitel 4)

1. Hintergrund

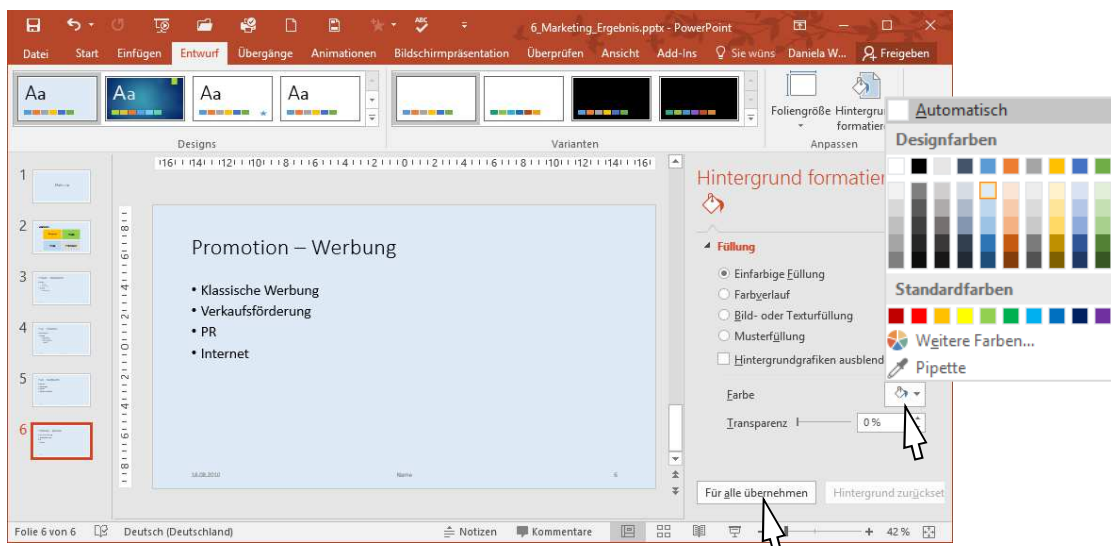
Öffnen Sie **Microsoft PowerPoint** und erstellen Sie eine leere Präsentation.

- ▶ Öffnen Sie ENTWURF | ANPASSEN | HINTERGRUND FORMATIEREN (siehe Abbildung) beziehungsweise ENTWURF | HINTERGRUND in **PowerPoint 2010**.



Wählen Sie eine Füllung. Die aktuelle Folie wird sofort formatiert (siehe Abbildung unten).

Bestätigen Sie mit der Schaltfläche **Für alle übernehmen**, dann werden alle Folien formatiert (siehe Abbildung unten).



- ▶ Öffnen Sie wieder ENTWURF | ANPASSEN | HINTERGRUND FORMATIEREN und wählen Sie einen FARBERLAUF.
- ▶ Öffnen Sie wieder ENTWURF | ANPASSEN | HINTERGRUND FORMATIEREN und wählen Sie eine BILD- oder TEXTURFÜLLUNG.

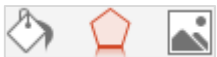
Bilder fügen Sie über die Schaltfläche **Datei** ein. Navigieren Sie zu einem Bild aus dem Ordner **Bilder**. Auch **Online** finden Sie eine Auswahl an Online-



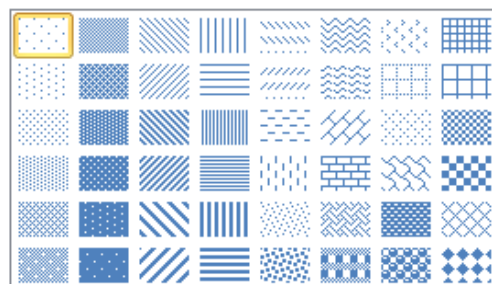
grafiken. Beachten Sie bitte das Copyright, wenn Sie fremde Bilder für eine geschäftliche Präsentation verwenden.

Wenn Sie eine Textur wählen, stehen folgende Texturen stehen zur Auswahl:

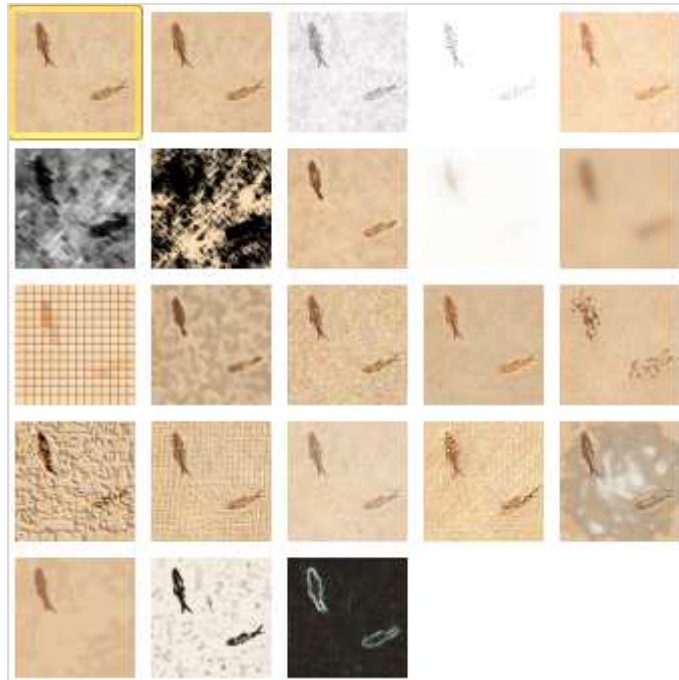
Haben Sie eine
Textur oder ein Bild
eingefügt, dann
können Sie
FÜLLUNG, EFFEKTE
und BILD ändern
(siehe Abbildung).



Die Option MUSTERFÜLLUNG bietet verschiedene Muster mit unterschiedlicher VORDERGRUNDFARBE und HINTERGRUNDFARBE. Folgende Musterfüllungen stehen zur Auswahl:



Fügen Sie eine Bild- oder Texturfüllung ein und experimentieren Sie über EFFEKTE auch mit BILDKORREKTUREN, BILDFARBE und wenden Sie KÜNSTLERISCHE EFFEKTE an (siehe Abbildung).



Übung

1. Öffnen Sie die Präsentation **6_Marketing**.
2. Erstellen Sie für die Folie 2 einen Hintergrund mit Farbverlauf.
 - ▶ Experimentieren finden Sie heraus, wie Sie eine weitere Farbe hinzufügen / eine Farbe aus dem Verlauf löschen.

Testen Sie Ihr Wissen

1. Wie weisen Sie einer Folie eine Hintergrundfarbe zu?
2. Wie weisen Sie allen Folien eine Hintergrundfarbe zu?
3. Finden Sie heraus, wie Sie einen zugewiesenen Hintergrund wieder deaktivieren können.

Designs stimmen auch die Schriftarten und Farben aufeinander ab. In der nächsten Lektion weisen wir einer Präsentation ein Design zu.

