

PowerPoint Kapitel 6 Hintergrund und Designs Lektion 1 Hintergrund

✘ Hintergrund

✔ Nicht nur Vorlagen stellen Hintergründe bereit. Auch den Hintergrund Ihrer Präsentation ändern Sie. In dieser Lektion erfahren Sie, wie das geht.



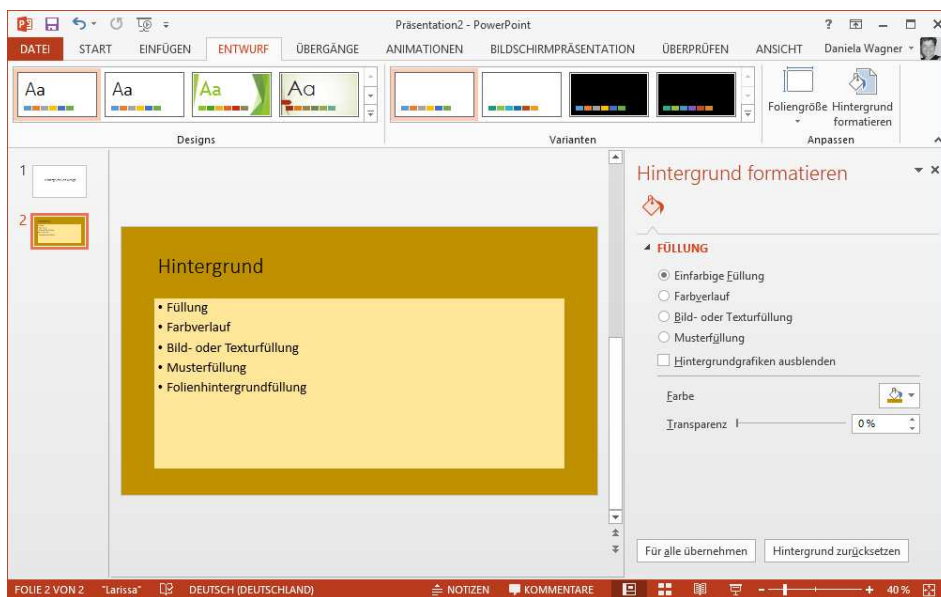
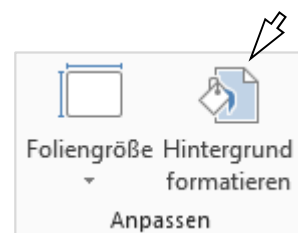
Aufgabe

Übungsdatei: 6_Marketing (Übung aus Kapitel 4)

1. Hintergrund

Öffnen Sie **Microsoft PowerPoint 2013** und erstellen Sie eine Präsentation.

- ▶ Öffnen Sie **ENTWURF | ANPASSEN | HINTERGRUND FORMATIEREN** (siehe Abbildung). Wählen Sie eine Füllung. Die aktuelle Folie wird sofort formatiert.
Bestätigen Sie mit der Schaltfläche **Für alle übernehmen**, dann werden alle Folien formatiert (siehe Abbildung).



- ▶ Achten Sie darauf, ob ein Platzhalter ausgewählt ist. Denn dann wird lediglich dieser Platzhalter formatiert (siehe Abbildung oben)!
- ▶ Öffnen Sie wieder **ENTWURF | ANPASSEN | HINTERGRUND FORMATIEREN** und wählen Sie einen **FARBVERLAUF**.
- ▶ Wählen Sie eine **BILD- oder TEXTURFÜLLUNG**.
Bilder fügen Sie über die Schaltfläche **Datei** ein. Navigieren Sie zu einem Bild aus dem Ordner **Bilder**. Auch **Online** finden Sie eine Auswahl.

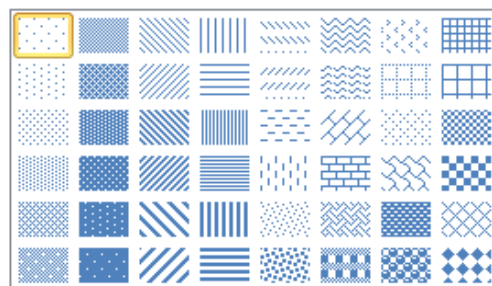
Haben Sie eine Textur oder ein Bild eingefügt, dann können Sie FÜLLUNG, EFFEKTE und BILD ändern (siehe Abbildung).



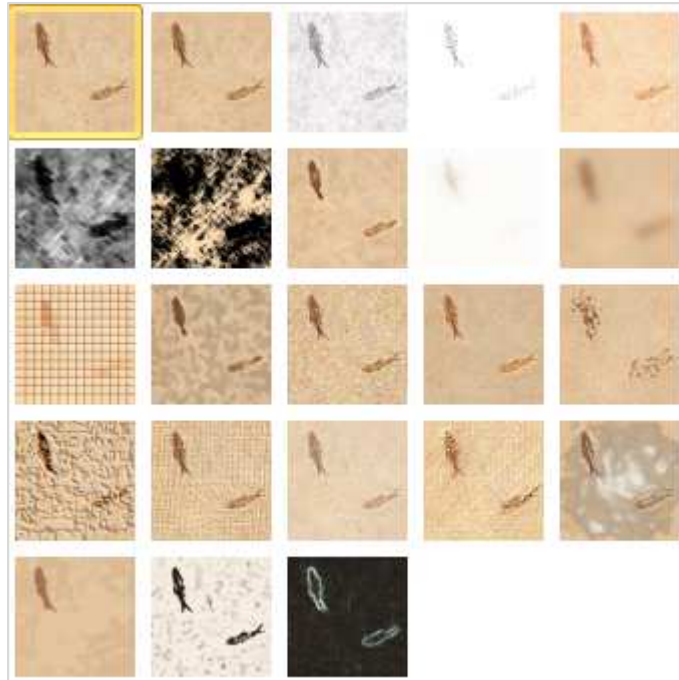
Wenn Sie eine Textur wählen, stehen folgende Texturen stehen zur Auswahl:



Die Option MUSTERFÜLLUNG bietet verschiedene Muster mit unterschiedlicher VORDERGRUNDFARBE und HINTERGRUNDFARBE. Folgende Musterfüllungen stehen zur Auswahl:



Fügen Sie eine Bild- oder Texturfüllung ein und experimentieren Sie über EFFEKTE auch mit BILDKORREKTUREN, BILDFARBE und wenden Sie KÜNSTLERISCHE EFFEKTE an (siehe Abbildung).



Übung

1. Öffnen Sie die Präsentation **6_Marketing**.
2. Erstellen Sie für die Folie 2 einen Hintergrund mit Farbverlauf.
 - ▶ Experimentieren finden Sie heraus, wie Sie eine weitere Farbe hinzufügen / eine Farbe aus dem Verlauf löschen.

Testen Sie Ihr Wissen

1. Wie weisen Sie einer Folie eine Hintergrundfarbe zu?
2. Wie weisen Sie allen Folien eine Hintergrundfarbe zu?
3. Finden Sie heraus, wie Sie einen zugewiesenen Hintergrund wieder deaktivieren können.

Designs stimmen auch die Schriftarten und Farben aufeinander ab. In der nächsten Lektion weisen wir einer Präsentation ein Design zu.