

PowerPoint Kapitel 8 Lektion 3 Diagramme

- ✗ Diagramme einfügen
- ✓ Nutzen Sie eine Excel-Tabelle und lassen Sie Informationen dieser Tabelle von **PowerPoint 2016** grafisch darstellen.



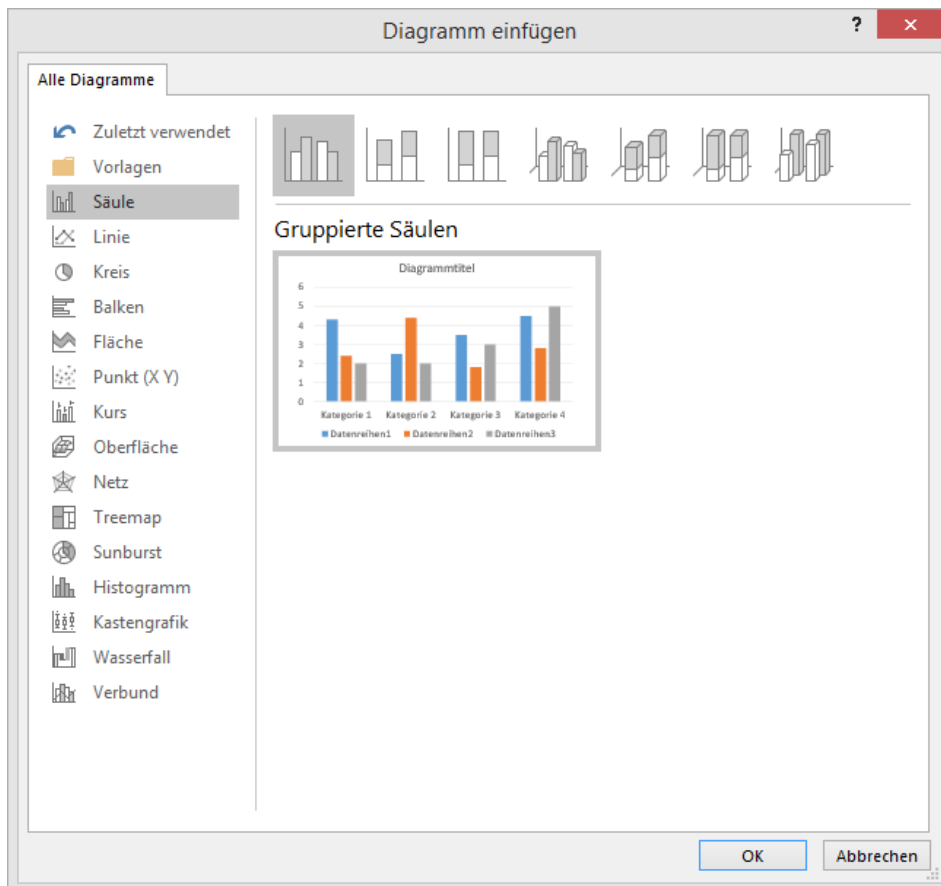
Aufgabe

Übungsdatei: 8_Tabellen, Diagramme, SmartArts

1. Diagramm einfügen

Erstellen Sie in der Präsentation **8_Tabellen, Diagramme, SmartArts** ein Diagramm.

- ▶ Fügen Sie eine Folie mit dem Layout TITEL UND INHALT ein.
- ▶ Wählen Sie DIAGRAMM.
- ▶ Wählen Sie ein SÄULENDIAGRAMM (siehe Abbildung). Bestätigen Sie mit **OK**.



- ▶ **PowerPoint 2016** fügt ein Diagramm ein und öffnet gleichzeitig Excel mit einer Tabelle, gefüllt mit Beispiel-Daten.
- ▶ Tippen Sie den Folientitel *Umsätze*.



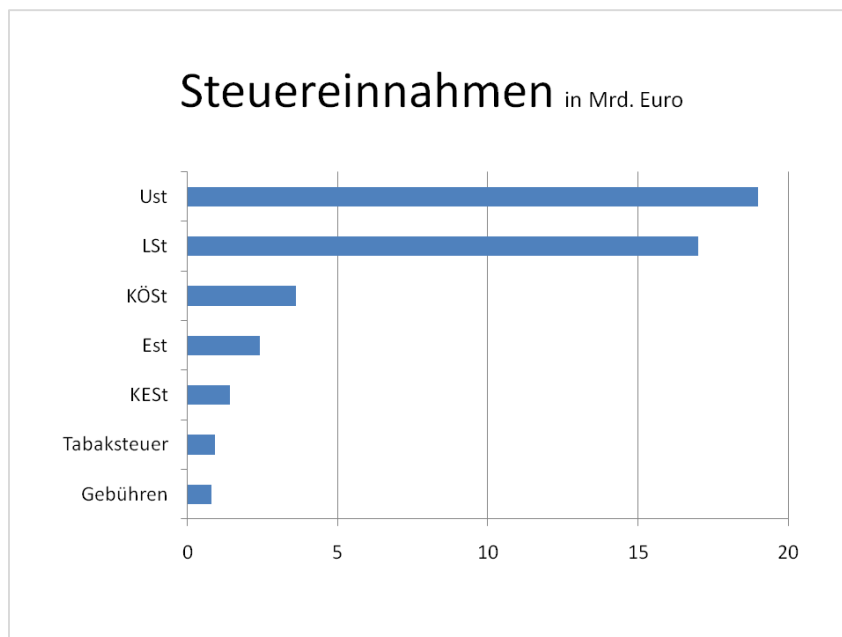
- ▶ Ändern Sie in Excel die Datenreihen 1 bis 3 um auf 2014, 2015 und 2016.
- ▶ Ändern Sie *Kategorie 1* bis *Kategorie 3* um auf *London, New York, Paris*.
- ▶ Ziehen Sie zum Ändern der Größe des Diagramm Datenbereichs die untere rechte Ecke des Bereichs um eine Zeile höher (wir haben nur 3 Zeilen in unserem Diagramm).
- ▶ Wenn alle Einträge erledigt sind, schließen Sie Excel. Das Diagramm wurde aktualisiert.

Definieren Sie Alternativtexte. Arbeiten Sie über **FORMAT | GRÖSSE** und öffnen Sie die Schaltfläche **Weitere**. Klicken Sie auf **ALTERNATIV-TEXT**. Tippen Sie einen aussagekräftigen Titel und eine Beschreibung.

Übung Steuern

1. Erstellen Sie eine Folie für *Steuereinnahmen in Mrd. €* mit den angegebenen Daten. Wählen Sie ein Balkendiagramm.

Gebühren	Tabaksteuer	KESt	Est	KÖSt	LSt	USt
0,8	0,9	1,4	2,4	3,6	17	19



Notiz: Diese Werte beziehen sich auf Österreich.

Testen Sie Ihr Wissen

1. Welches Layout verwenden Sie für Diagramme?

Abläufe und Hierarchien stellen Sie in **PowerPoint2016** mit SmartArts dar. Diese sind Themen der Lektion 4 dieses Kapitels.

