

## PowerPoint Kapitel 8 Lektion 4 SmartArt

- ✗ SmartArt einfügen
- ✗ In SmartArt umwandeln (Organigramme)
- ✓ Mit SmartArts stellen Sie Prozesse, Abläufe oder Hierarchien übersichtlicher dar als in Diagrammen. In dieser Lektion erfahren Sie, wie Sie dabei vorgehen.



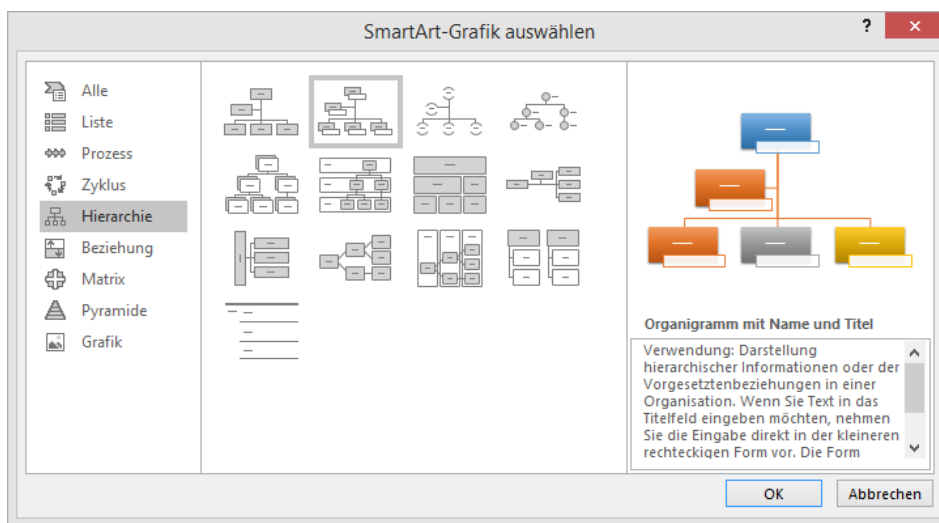
### Aufgabe

Übungsdatei: 8\_Tabellen, Diagramme, SmartArts

#### 1. SmartArt einfügen

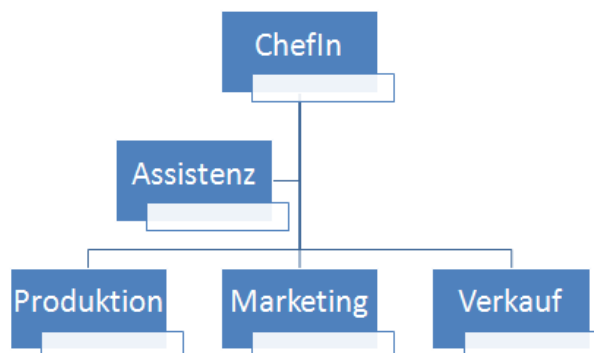
Arbeiten Sie in der Präsentation **8\_Tabellen, Diagramme, SmartArts**. Fügen Sie eine neue Folie ein mit dem Layout TITEL UND INHALT.

- ▶ Klicken Sie auf SMARTART EINFÜGEN.
- ▶ Wählen Sie unter HIERARCHIE eine Form (siehe Abbildung).



- ▶ Tippen Sie den Folientitel *Unsere Firma*.
- ▶ Vervollständigen Sie die rechts abgebildete Hierarchie.
- ▶ Speichern Sie die Änderungen.

### Unsere Firma



Definieren Sie wieder Alternativtexte. Arbeiten Sie über **FORMAT | GRÖSSE** und öffnen Sie die Schaltfläche **Weitere**. Klicken Sie auf **ALTERNATIVTEXT**. Tippen Sie einen aussagekräftigen Titel und geben Sie eine Beschreibung ein.



## 2. In SmartArt umwandeln

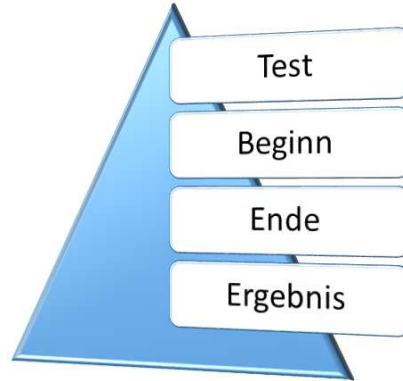
Erstellen Sie eine Liste, gerne auch mit verschiedenen Hierarchien bzw. Ebenen:

- ▶ Tippen Sie die Liste:

*Test*  
*Beginn*  
*Ende*  
*Ergebnis*

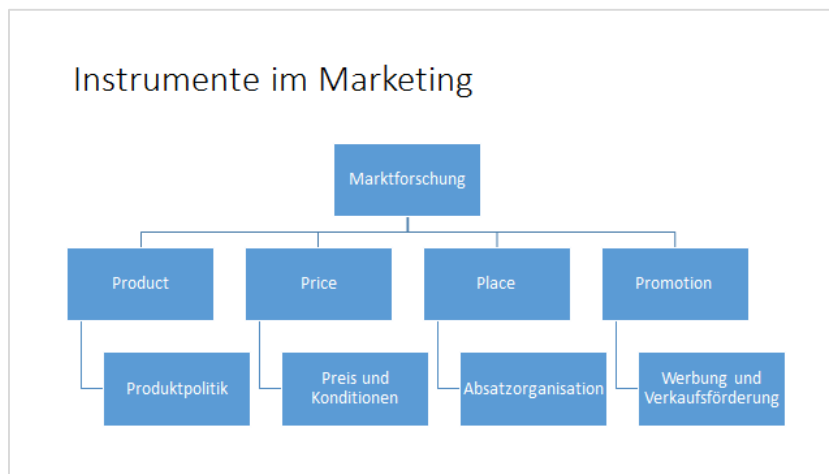
- ▶ Markieren Sie diese Liste bzw. den Platzhalter und wählen Sie START | ABSATZ | IN EINE SMARTART-GRAFIK KONVERTIEREN.

- ▶ Wählen Sie eine SmartArt. Die Liste wird übersichtlich und grafisch dargestellt.



## Übung

1. Erstellen Sie in der Präsentation **8\_Tabellen, Diagramme, SmartArts** eine Folie mit folgendem Organigramm / folgender SmartArt:



## Testen Sie Ihr Wissen

1. Wie wandeln Sie eine hierarchisch gegliederte Liste in eine SmartArt um?

Diagramme und SmartArts ändern Sie ebenfalls. Das sind die Themen der letzten Lektion dieses Kapitels.

