

PowerPoint Kapitel 9 Effekte

Lektion 1 Folienübergang

✘ Folienübergang

- ✔ Bevor Sie Ihre Präsentation vorführen, animieren Sie die einzelnen Elemente, fügen Sound und Videos hinzu. Beginnen wir in dieser Lektion mit einem Folienübergang.



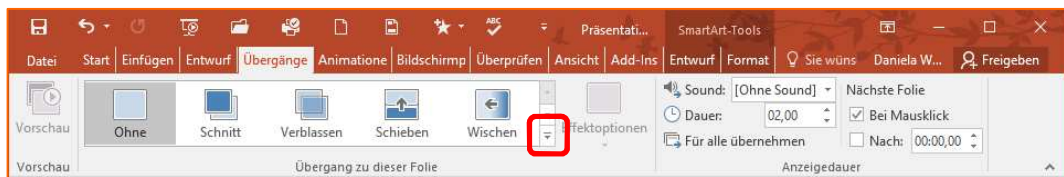
Aufgabe

Übungsdateien: [9_Werbung](#) aus Kapitel 6
[9_Computertraining](#) aus Kapitel 7

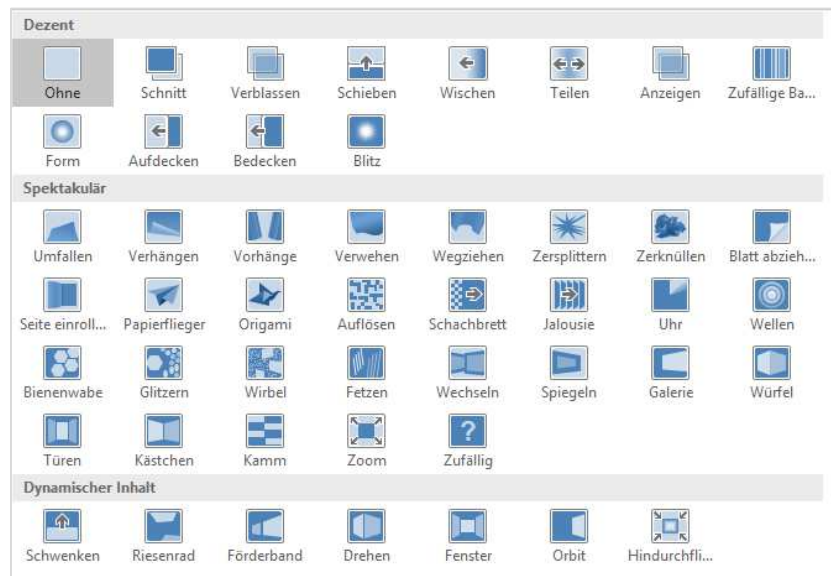
1. Folienübergang

Öffnen Sie die Präsentation **9_Werbung**. Stellen Sie für die erste Folie einen Folienübergang ein:

- ▶ Öffnen Sie das Register **ÜBERGÄNGE**. Wählen Sie **ÜBERGANG ZU DIESER FOLIE**.



- ▶ Wählen Sie einen Übergang aus. Öffnen Sie die Liste aller Folienübergänge auch über die Schaltfläche **Weitere** (siehe Umrandung in der Abbildung oben). **PowerPoint 2016** bietet unterschiedliche Folienübergänge (siehe Abbildung).



- ▶ Starten Sie Ihre Bildschirmpräsentation und überprüfen Sie den Übergang für diese erste Folie.

Stellen Sie für die gesamte Präsentation einen Folienübergang ein:

- ▶ Öffnen Sie das Register ÜBERGÄNGE und wählen Sie ÜBERGANG ZU DIESER FOLIE.
Wählen Sie einen Übergang aus.
- ▶ Bestätigen Sie diese Änderung über ÜBERGÄNGE | ANZEIGEDAUER | FÜR ALLE ÜBERNEHMEN.
- ▶ Starten Sie Ihre Bildschirmpräsentation und überprüfen Sie den Übergang der Folien.

Definieren Sie den Folienübergang genauer im Register ÜBERGÄNGE | ANZEIGEDAUER.

- ▶ Stellen Sie im Listenfeld DAUER die Dauer des Übergangeffektes in Sekunden ein.
- ▶ Wählen Sie aus dem Listenfeld SOUND einen Ton für den Folienübergang aus.
- ▶ Aktivieren Sie für NÄCHSTE FOLIE das Kontrollkästchen AUTOMATISCH NACH.
Geben Sie hier die Sekunden ein, nach denen die nächste Folie automatisch eingeblendet wird (falls es zu lange dauern sollte, klicken Sie mit der Maus).
- ▶ Starten Sie Ihre Bildschirmpräsentation und überprüfen Sie die geänderten Einstellungen.
Speichern Sie die Präsentation.

*Soll die Präsentation so lange wiederholt werden, bis die Taste **Esc** gedrückt wird?*

*Dann wechseln Sie in das Register **BILDSCHIRM-PRÄSENTATION | EINRICHTEN | BILDSCHIRM-PRÄSENTATION EINRICHTEN**. Aktivieren Sie das Kontrollkästchen **WIEDERHOLEN, BIS „ESC“ GEDRÜCKT WIRD**.*

Übung

1. Öffnen Sie die Präsentation **9_Computertraining** und erstellen Sie Folienübergänge für alle Folien dieser Präsentation.
2. Stellen Sie die Übergänge so ein, dass automatisch nach 5 Sekunden die nächste Folie gezeigt wird.

Testen Sie Ihr Wissen

1. Wie weisen Sie einer Folie einen Übergang zu?
2. Wie weisen Sie allen Folien einen Übergang zu?

Notizen

Auch einzelne Elemente auf Folien animieren Sie. Das ist Thema der folgenden Lektion.

