

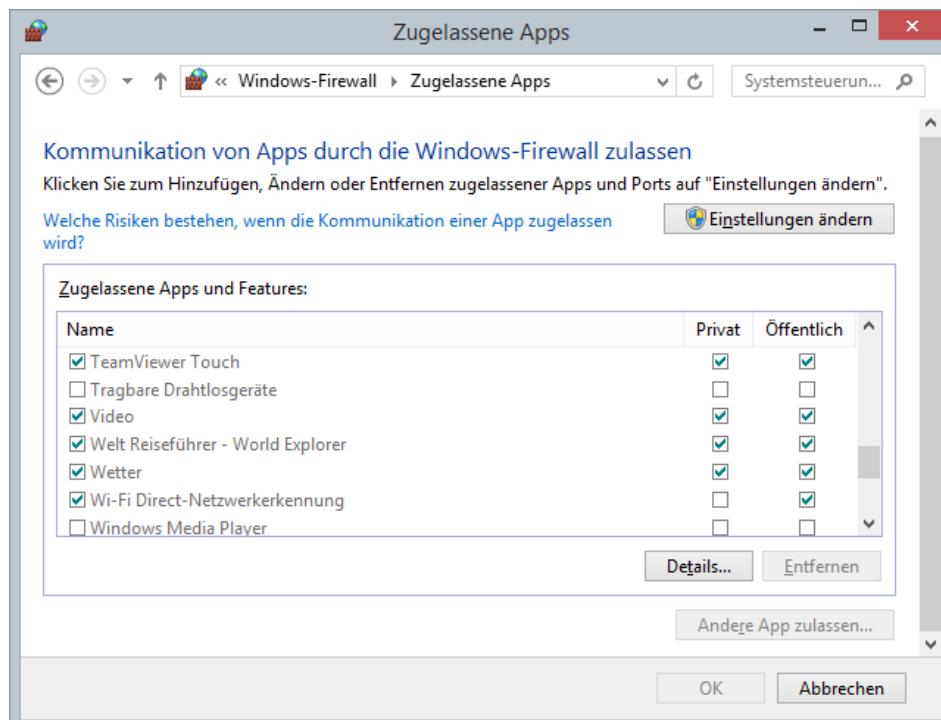
Online Zusammenarbeit Kapitel 2 Lektion 4 Firewall

- ✘ Einstellungen der Firewall
- ✔ Sie haben alle notwendigen Programme installiert und trotzdem funktioniert etwas nicht? Das kann daran liegen, dass die Firewall die Verbindung blockiert.

Aufgabe

1. Einstellungen der Firewall

Eine Firewall kontrolliert den Datenverkehr. Sie schützt vor unberechtigtem Zugriff auf Ihren Rechner und gestattet nur Übertragungen, die ausdrücklich zugelassen sind.



Schalten Sie die Firewall nicht aus (unter Windows ist sie ohnehin standardmäßig aktiviert).

Weil die Firewall aus Sicherheitsgründen die meisten Programme blockiert, kann es sein, dass Sie für die Online Zusammenarbeit die Einstellungen ändern müssen. Öffnen Sie in der SYSTEMSTEUERUNG die WINDOWS-FIREWALL und sehen Sie unter ZUGELASSENE APPS nach, welche Features erlaubt sind (siehe Abbildung oben).

Sollte die Firewall ein Programm blockieren, das Sie zur Online Zusammenarbeit brauchen, aktivieren Sie es hier.



Übung

1. Überprüfen Sie auf Ihrem Rechner, welche Apps und Features die Firewall blockiert bzw. zulässt.

Testen Sie Ihr Wissen

1. Sie haben *Skype* ordentlich installiert, das Headset ist neu, Sie sind online - und trotzdem klappt die Verbindung nicht. Woran kann das liegen?

Notizen

In der nächsten Lektion legen wir ein Benutzerkonto bei *Google* an.

